



sindaco	Gaetano Sateriale
assessore all'urbanistica ed edilizia	Raffaele Atti
capo settore territorio e sviluppo economico	Davide Tumiatì
responsabile ufficio di piano	Antonio Barillari
responsabile generale del Piano	Carlo Magnani
direttore IUAV studi & progetti-isp srl	Mario Spinelli

OBIETTIVI E PRESTAZIONI

Contenuti del PSC

Schede degli ambiti

tav.

4.3.11

Struttura insediativa Polo Chimico

controdedotto con delibera consiliare PG 91706/08

03/12/2008

codice struttura insediativa	denominazione struttura insediativa	descrizione
11	struttura insediativa Polo Chimico	struttura insediativa costituita dal polo industriale chimico e da connesse aree residenziali e di espansione produttiva

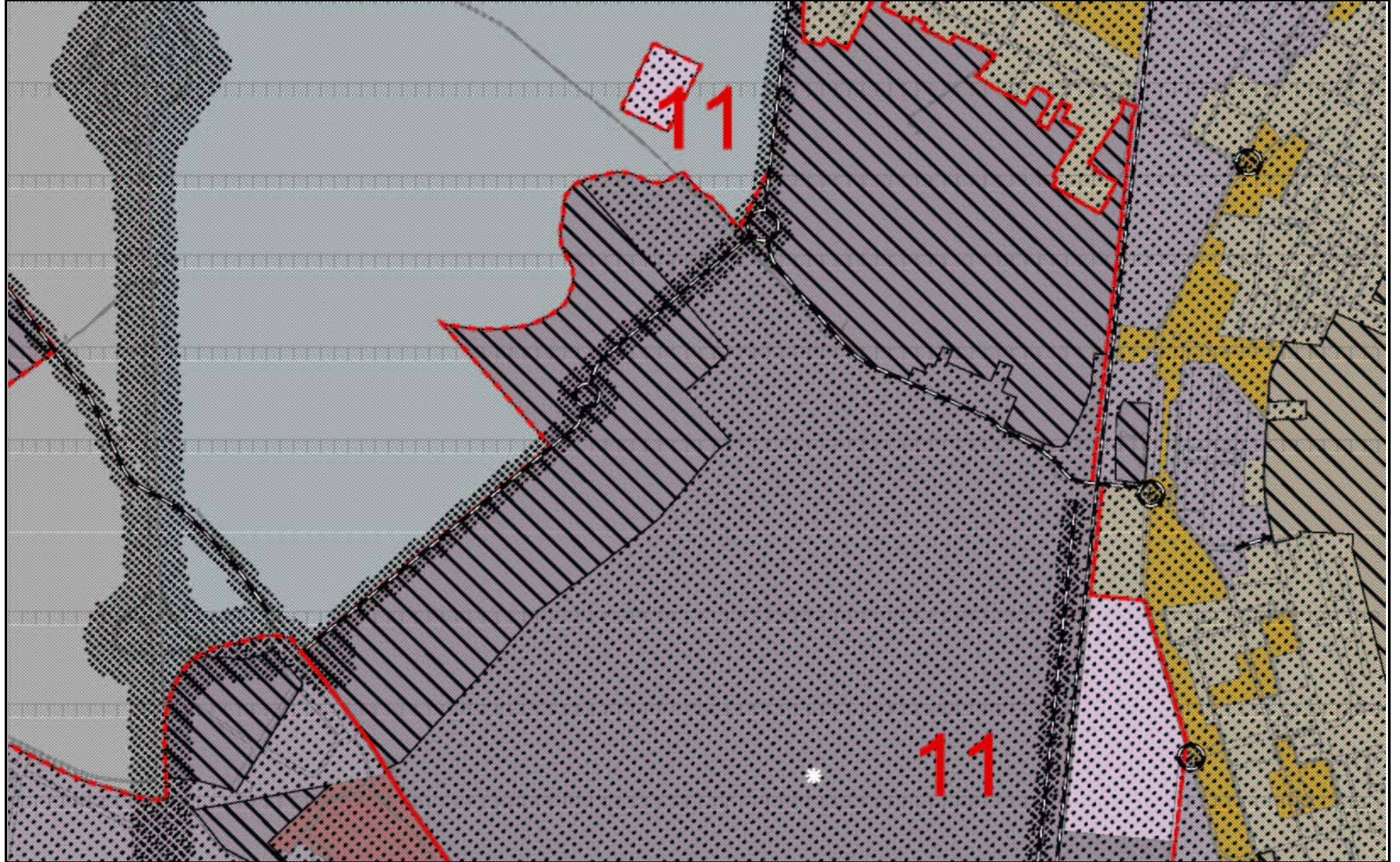
inquadramento sistemico	sistema	subsistema
	insediativo della produzione	piccola media impresa
	insediativo della produzione	condominio della chimica
	insediativo della produzione	citta dell'auto
	insediativo della produzione	grandi servizi tecnici
	ambientale e delle dotazioni collettive	mitigazione e compensazione ambientale
	infrastrutture per la mobilità	infrastrutture fluviali
	infrastrutture per la mobilità	intermodalità

ambiti	11 ASP_CC	ambito consolidato specializzato per attività produttive della struttura insediativa Polo Chimico
	11 ASP_CN	ambito specializzato per nuovi insediamenti per attività produttive della struttura insediativa Polo Chimico

dimensionamento	stato attuale	progetto	
Superficie territoriale	4.386.363		
abitanti	min	46	46
	max		46
Superficie utile per tipologia commerciale		0	0
attrezzature collettive	St (COL)	0	0
	mq/ab	0,0	0,0
dotazioni ambientali	St (ECO)	0	318.608

obiettivi e requisiti	POC	<p>i POC perseguono:</p> <ul style="list-style-type: none"> - la realizzazione di interventi di miglioramento e completamento della viabilità nell'intorno del Polo Chimico (A.MO.3); - la realizzazione di un'area per rottura carico merci (A.MO.11); - la realizzazione di una piattaforma logistica nell'area del Polo Chimico per sfruttare le opportunità di intermodalità legate alla compresenza dell'Idrovia ferrarese, della linea ferroviaria e del casello autostradale Ferrara-nord (A.PR.1); - la realizzazione di una nuova linea ferroviaria per il collegamento al Corridoio ferroviario Adriatico (A.MO.12); - la realizzazione di rotonde per le vie di collegamento al Polo da sud-ovest (A.MO.16); - la riqualificazione delle sponde del canale Boicelli per una fruibilità ciclo-pedonale e a fini ricreativi nell'ambito del progetto dell'Idrovia Ferrarese (A.MO.14). - la realizzazione di un'area di forestazione per mitigare gli impatti dei nuovi insediamenti produttivi sull'abitato di v. Vallelunga; - la realizzazione dei nuovi insediamenti produttivi secondo criteri ambientalmente sostenibili e secondo indicazioni e prescrizioni contenute nella Val.S.A.T. all.4:Val.Inc; - la predisposizione di un piano di monitoraggio dell'inquinamento atmosferico dovuto a emissioni industriali
-----------------------	-----	---

codice ambito (amb_rer)	denominazione ambito (amb_psc)	politica	funzione
11 ASP_CC	ambito specializzato per attività produttive consolidate della struttura insediativa Polo Chimico	CON	SP MAN



descrizione	ambito urbano specializzato per attività produttive consolidate costituito dagli stabilimenti insediatisi nell'area dell'ex Solvay, compreso fra il villaggio del Barco e il canale Boicelli.	
inquadramento sistemico	sistema	subsistema
	insediativo della produzione	piccola media impresa
	insediativo della produzione	grandi servizi tecnici
	infrastrutture per la mobilità	infrastrutture fluviali

fattori di criticità	VINCOLI TUTELA IDROGEOLOGIC.	Eterogeneità spaziale prodotta da livelli sabbioso-limosi, privi di continuità spaziale. Effetti: limitata rappresentatività di una caratterizzazione meccanica puntuale. Lenti di torba e inclusioni di materiale organico sono presenti in modo diffuso negli strati argillosi entro i primi 15 m da p.c. Effetti: cedimenti totali e differenziali di grande entità e cedimenti di consolidazione differiti nel tempo.
		rischio geotecnico
		rischio sismico
	VINCOLI DI TUTELA PAESAGGISTICA E AMBIENTAI	possibile incidenza negativa del Polo petrolchimico sul sito SIC-ZPS IT4060017
	TUTELA DELLE INFRASTRUTTURE	
		RIR

dimensionamento		stato attuale	progetto
Superficie territoriale		169.052	
abitanti min			0
abitanti max			0
infrastrutture	fognature	sistema depurazione privato; rete di fognatura privata per il Polo chimico e impianto di depurazione	I nuovi insediamenti sono condizionati al potenziamento del sistema di raccolta e smaltimento privato delle acque reflue
	scolo acque superficiali	Canale Boicelli, Canal Bianco	
	strade, percorsi pedonali e ciclabili		-riqualificazione sponde canale Boicelli per una fruibilità ciclo-pedonale e a fini ricreativi nell'ambito del progetto dell' Idrovía Ferrarese. -realizzazione di rotatoria all'incrocio tra v. Padova, v. del Plebiscito, v. G. Marconi;
attrezzature collettive	descrizione		
	spazio verde attrezzato per gioco, sport e tempo libero (COF)		
	spazi aperti liberi ad uso pubblico (COG)		
	aree a parcheggio pubblico secondario (COH)		
	St (COL) mq/ab		0
dotazioni ambientali	descrizione		
	St (ECO)		0

obiettivi e requisiti	RUE	l'ambito è disciplinato dal RUE, in particolare gli interventi di completamento, modificazione funzionale, manutenzione ed ammodernamento delle urbanizzazioni e degli impianti tecnologici che si dovranno realizzare anche secondo indicazioni e prescrizioni contenute nella Val.S.A.T. all.4:Val.Inc e nella salvaguardia ambientale del Canale Boicelli
	POC	-i POC perseguiranno:

codice ambito (amb_rer)	denominazione ambito (amb_psc)	politica	funzione
11 ASP_CN	ambito specializzato per nuovi insediamenti per attività produttive della struttura insediativa Polo Chimico	NIE-NIS	SP_MAN

descrizione	ambito urbano specializzato per nuovi insediamenti per attività produttive costituito dal polo industriale chimico e da connesse aree di espansione produttiva	
inquadramento sistemico	sistema	subsistema
	insediativo della produzione	piccola media imprese
	insediativo della produzione	condominio della chimica
	insediativo della produzione	città dell'auto
	insediativo della produzione	grandi servizi tecnici
	ambientale e delle dotazioni collettive	mitigazione e compensazione ambientale
	infrastrutture per la mobilità	infrastrutture fluviali
infrastrutture per la mobilità	intermodalità	

fattori di criticità	VINCOLI TUTELA IDROGEOLOGICA	
		Eterogeneità spaziale prodotta da livelli sabbioso-limosi, privi di continuità spaziale. Effetti: limitata rappresentatività di una caratterizzazione meccanica puntuale. Lenti di torba e inclusioni di materiale organico sono presenti in modo diffuso negli strati argillosi entro i primi 15 m da p.c. Effetti: cedimenti totali e differenziali di grande entità e cedimenti di consolidazione differiti nel tempo
	rischio geotecnico	
		All'interno dell'ambito il rischio di liquefazione in caso di sisma è basso. Il rischio di amplificazione del segnale sismico e di cedimenti indotto da sisma è elevato.
	rischio sismico	
	VINCOLI DI TUTELA PAESAGGISTICA E AMBIENTAI	
		possibile incidenza negativa dei nuovi insediamenti produttivi sul sito SIC-ZPS IT4060017
	tutela naturalistico-ambientale	
		nuovi insediamenti produttivi, di riqualificazione produttiva e di logistica di via Eridano e delle Bonifiche in fascia di vincolo paesistico del Canale Bianco;
	tutela paesaggistica	
TUTELA DELLE INFRASTRUTTURE		
	Parte nord ambito: dentro fascia rispetto cimitero di via del Crespano	
cimiteri		
elettrodotti AT	4 linee alta tensione	
cabine AT/MT	2 cabine trasformazione	
pipeline : gasdotti	2 pipeline (etilene, ammoniaca) e un metanodott	
	5 aziende soggette a Normativa sul rischio di Incidente	
RIR	Rilevante	

dimensionamento		stato attuale	progetto
Superficie territoriale		4.250.141	
abitanti			46
infrastrutture	fognature	sistema depurazione privato; rete di fognatura privata per il Polo chimico e impianto di depurazione	Adeguamento del sistema raccolta e smaltimento delle acque reflue in previsione di nuovi insediamenti produttivi
	scolo acque superficiali	Canale Boicelli, Canal bianco	
	trasporto pubblico		
	strade, percorsi pedonali e ciclabili		-riqualificazione sponde canale Boicelli per una fruibilità ciclo-pedonale e a fini ricreativi nell'ambito del progetto dell' Idrovia Ferrarese. -realizzazione di rotonda all'incrocio tra v. Eridano e v. Michelini; -realizzazione di nuova bretella di collegamento tra v. Eridano, v. Padova e v. Vallelunga a nord del Polo Chimico. -realizzazione di area per rottura carico merci ; -realizzazione di piattaforma logistica nell'area del petrolchimico per sfruttare le opportunità di intermodalità legate alla compresenza dell'Idrovia ferrarese, della linea ferroviaria del petrolchimico e del casello autostradale Ferrara-nord; -realizzazione nuova linea ferroviaria per collegamento al Corridoio ferroviario Adriatico.
attrezzature collettive	descrizione		-non sono previste specifiche attrezzature collettive
	St (COL)		0
	mq/ab		0
dotazioni ambientali	descrizione		1 area di forestazione, separa gli insediamenti residenziali di via Vallelunga dal nuovo insediamento produttivo di via delle Bonifiche
	St (ECO)		0
			318.608

obiettivi e requisiti	RUE	il RUE disciplinerà gli interventi sugli edifici esistenti che non comportino aumento di carico urbanistico
	POC	<p>i POC perseguiranno:</p> <ul style="list-style-type: none"> - l'adeguamento a nuovi standard qualitativi e ambientali dell'insieme degli insediamenti produttivi esistenti e il riutilizzo delle aree dismesse; - la bonifica delle aree inquinate; - l'insediamento di nuove attività produttive ambientalmente sostenibili, prioritariamente nelle aree già urbanizzate, secondo indicazioni e prescrizioni contenute nella Val.S.A.T. all.4:Val.Inc e nella salvaguardia paesaggistica del Canale Bianco; - la realizzazione di un'area di forestazione per mitigare gli impatti dei nuovi insediamenti produttivi sull'abitato di v. Vallelunga; -la rinaturalizzazione della Bretella v.Vallelunga-v.delle Bonifiche attraverso fasce di vegetazione per mitigare gli impatti sugli insediamenti residenziali esistenti e sulle aree agricole di cintura, sul paesaggio del Canale Bianco e ai fini della continuità ecologica anche attraverso la realizzazione di varchi di permeabilità; -la realizzazione di indagini di approfondimento per definire localmente le caratteristiche dinamiche dei terreni presenti secondo le normative vigenti. -nel caso di attività idroesigenti, adeguate analisi sulla disponibilità di risorse idriche e sulla sostenibilità dei relativi prelievi