



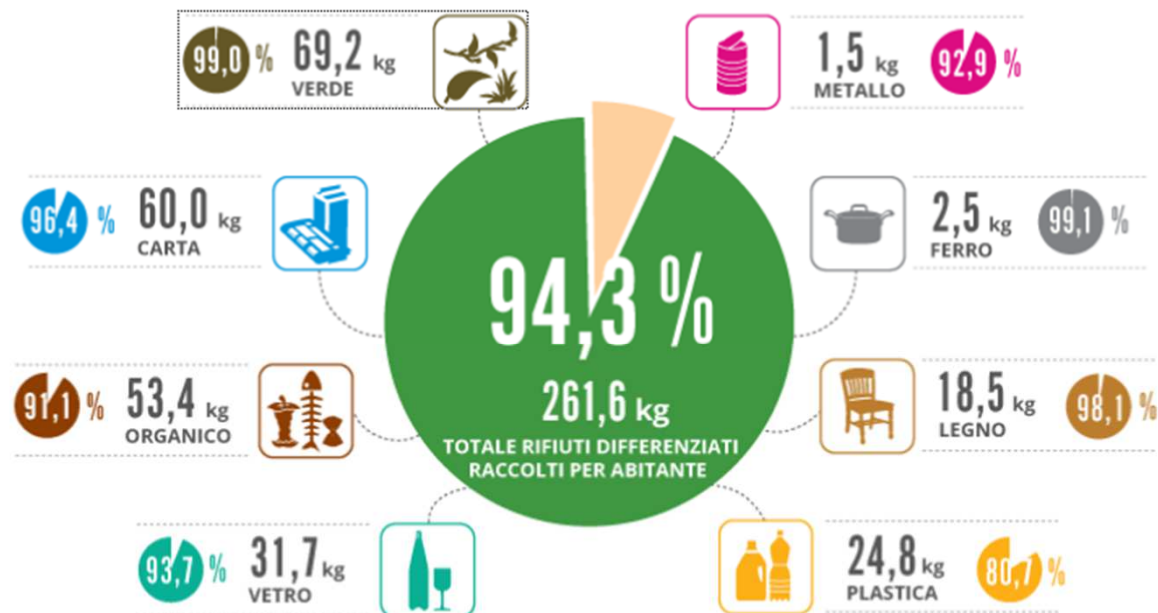
Proposta
Progetto Scuola "Riciclandino"
Anno scolastico 2016 – 2017

Comune di FERRARA

Direzione Servizi Ambientali
Ferrara, 27 Maggio 2016



Il recupero della differenziata



Nel 2014 il 94,3% della quantità di verde, carta, organico, vetro, plastica, legno, ferro e metalli che i cittadini hanno differenziato è stato effettivamente recuperato. www.gruppohera.it/sulletraccedeirifiuti

Cosa sono le Stazioni Ecologiche

Le Stazioni Ecologiche integrano il sistema di raccolta, in particolare per quei rifiuti che, per natura o dimensione, non vanno inseriti nei contenitori stradali. E sono la scelta più **sostenibile per la gestione rifiuti, dal punto di vista ambientale ed economico.**



Pesatura e riconoscimento



Tutte le Stazioni ecologiche sono attrezzate con un **sistema di pesatura informatizzato**.

Ogni utenza si identifica con la **tessera sanitaria o il codice contratto servizi ambientali**.

L'operatore addetto all'accoglienza e all'accettazione fornisce le istruzioni necessarie per il conferimento.

Le stazioni ecologiche: dove e quando

Nel Comune di FERRARA i cittadini hanno a disposizione le tre Stazioni Ecologiche di Hera aperte tutti i giorni lavorativi nei seguenti orari:

- **Via C. Diana, 36** Cassana (Ferrara) da lunedì a sabato dalle 8.00 alle 13.00
- **Via Ferraresi** angolo via Carlo Porta (circonvallazione sud, di fronte alla caserma dei vigili del fuoco) da martedì a sabato dalle 9.00 alle 18.00; lunedì dalle 13.00 alle 18.00
- **Via L. Caretti** (adiacente parcheggio dipendenti Centro Commerciale Le Mura) da martedì a sabato dalle 9.00 alle 18.00; lunedì dalle 9.00 alle 13.00



Il progetto «Riciclandino»



Cos'è «Riciclandino»: gli obiettivi



Riciclandino è un progetto dedicato al mondo della scuola, che coinvolge insegnanti, ragazzi e famiglie.

- Diffondere le **buone pratiche**
- Aumentare quantità e qualità della **raccolta differenziata**
- Promuovere l'utilizzo delle **stazioni ecologiche**
- Premiare le scuole** che contribuiscono alla promozione

Modalità operative nei Comuni dove è stato attivato



- Ogni studente ha ricevuto una **tessera “Riciclandino”** identificativa della propria scuola
- Tutte le famiglie possono recarsi alle stazioni ecologiche presenti sul territorio** con la propria tessera per i servizi ambientali e la tessera “Riciclandino” per conferire i propri rifiuti differenziati
- I rifiuti così conferiti contribuiranno a definire **l’incentivo per la scuola**
- Le scuole hanno tessere ulteriori per la **promozione dell’iniziativa con le famiglie** sul territorio

Il ruolo delle scuole

ACCORDO

fra
HERA Spa - Direzione Servizi Ambientali con sede legale in Bologna Viale Bertì Pichat 2/4
e
la Scuola richiedente come da scheda allegata

PREMESSO

- che l'Amministrazione Comunale interessata ha confermato il proprio sostegno alle buone pratiche di Raccolta differenziata con l'adesione al progetto Riciolandino per l'anno scolastico 2015/2016, prevedendone la copertura nel Piano Economico Finanziario del servizio di gestione rifiuti urbani, quale attività di sensibilizzazione e comunicazione;
- che ATERSOR ha verificato la coerenza del progetto con il Regolamento di gestione applicabile, condividendo gli obiettivi e le modalità di realizzazione del progetto.

Ciò premesso, le Parti convengono quanto segue:

1. OBIETTIVI E FINALITÀ
Il progetto, coinvolge le scuole in veste di primarie agenzie educative, in grado di veicolare obiettivi e priorità ambientali in modo efficace ai "cittadini in formazione" e alle famiglie, ed intende promuovere l'incremento dei conferimenti di tutte le tipologie di rifiuti differenziati, incentivare la conoscenza e l'utilizzo delle Stazioni Ecologiche come mezzo di conferimento ambientalmente più sostenibile, inoltre favorisce le attività didattiche del mondo della scuola con contributi economici e di materiale didattico di consumo (risme di carta).

2. MODALITÀ OPERATIVE
Gli alunni e le rispettive famiglie possono dare il proprio contributo per fare ottenere alla propria scuola le risme di carta e il riconoscimento economico disponibile a fronte delle attività di formazione, informazione e sensibilizzazione effettuata, secondo la graduatoria stilata sulla base della quantità dei rifiuti differenziati conferiti nelle Stazioni Ecologiche al termine dell'anno scolastico. Gli alunni ed i genitori che si presentano con il materiale da conferire (scontabile e non, ad esclusione dei rifiuti da demolizione e costruzione) presso la Stazione Ecologica, oltre a qualificarsi come utenti domestici del servizio raccolta rifiuti del territorio di riferimento per registrare il conferimento e ricevere il relativo beneficio economico eventualmente previsto, dovranno consegnare all'operatore anche la tessera "Riciolandino" con il codice a barre della classe-elo scuola, in modo da poter collegare il conferimento effettuato anche alla scuola di appartenenza.

3. IMPEGNI ASSUNTI DALLE SCUOLE
Le scuole aderenti si impegnano a svolgere attività di comunicazione e sensibilizzazione al fine di diffondere, ad alunni e famiglie, la conoscenza delle diverse modalità di differenziazione dei rifiuti urbani e le opportunità che le Amministrazioni Comunali, attraverso il Gestore, possono offrire ai cittadini per una raccolta differenziata di migliore qualità, più efficace e sostenibile, in particolare presso le Stazioni Ecologiche.

4. VANTAGGI E RICONOSCIMENTI PER LE SCUOLE
E' prevista la possibilità da parte della famiglia di destinare risorse alle scuole e beneficiare dello stesso eventualmente previsto a fronte dei conferimenti di rifiuti scontabili in CDR; utilizzando anche la tessera Riciolandino, la famiglia conferente rende evidenza del positivo livello raggiunto di sostenibilità ambientale ottenuto anche grazie al coinvolgimento primario delle scuole aderenti con le proprie capacità di formazione e sensibilizzazione. Si precisa che la disponibilità economica maturata attraverso l'attività di comunicazione, sensibilizzazione e coinvolgimento da parte delle scuole verso alunni e famiglie, è da suddividere tra le scuole partecipanti di ogni Comune sulla base del numero di studenti presenti per territorio nei limiti delle disponibilità individuate dal Comune.

Le disponibilità sopra riportate per Comune saranno riconosciute alle singole scuole pro quota sulla base dei rifiuti differenziati SCONTABILI (carta/cartone, plastica, vetro/lattine, oli minerali/vegetali e batterie) e PICCOLI RAEE (Rifiuti da Apparecchiature Elettriche e Elettroniche) conferiti in Stazione Ecologica. Comunque tutti i rifiuti differenziati totali conferiti correttamente in Stazione Ecologica, compresi i rifiuti scontabili e i piccoli RAEE, faranno ottenere alle scuole le risme di carta riciclata.

Letto, confermato, sottoscritto in Data: _____

Per HERA Spa - Direzione Servizi Ambientali _____
Per la Scuola, il Dirigente Scolastico _____

Le scuole sottoscrivono un accordo per cui si impegnano a svolgere attività di comunicazione e sensibilizzazione al fine di diffondere, ad alunni e famiglie, la conoscenza delle modalità di differenziazione dei rifiuti e le opportunità che Comuni e Gestore possono offrire ai cittadini per una raccolta differenziata di migliore qualità, più efficace e sostenibile, presso le Stazioni Ecologiche.



kg
€

Il Regolamento incentivante



Il Sistema incentivante per le scuole

Più conferimenti verranno fatti, più incentivi otterrà la scuola, secondo il seguente sistema:

- **Ogni materiale ha un preciso valore per la scuola** (€/kg o €/pezzo) se tracciato con la tessera Riciclandino identificativa
- **Oltre una soglia minima di risultato** (conferimenti dal 15 settembre 2016 al 30 giugno 2017, almeno n. 2 conferimenti per ogni alunno coinvolto e in peso a 5 kg per ogni alunno) **la scuola avrà un incentivo economico aggiuntivo** (100€ + 0,50 €/studente)

ESEMPIO

Una scuola con 100 studenti otterrà il premio aggiuntivo di € 150 se con la propria tessera «Riciclandino» saranno registrati almeno 200 conferimenti e almeno 500 kg di rifiuti differenziati.

I rifiuti che premiano le scuole

€/kg	materiali
0,05	Carta e cartone, vetro, lattine, sfalci e potature, ingombranti metallici, TV – RAEE, ingombranti, stracci
0,20	Plastica, olio vegetale, olio minerale, batterie
0,30	Pile, farmaci scaduti, RUP

"Regolamento TARI di FERRARA n. 6/122227/2015 approvato nella seduta del 28/04/2016"

L'esperienza insegna che...

Quali scuole hanno ottenuto migliori risultati nelle edizioni passate? Perché?
Cosa hanno fatto?

- Incontri specifici di formazione con gli studenti/famiglie
- Promozione della raccolta differenziata nelle scuole
- Formazione al personale scolastico sulla raccolta differenziata
- Utilizzo dei canali di comunicazione delle scuole per coinvolgere le famiglie (mailing, comitato genitori, rappresentanti, consiglio d'istituto)
- Valorizzazione massima dei materiali informativi a disposizione (dépliant, locandine, ecc.)
- Coinvolgimento delle amministrazioni comunali

È possibile concordare con Hera

- Forniture ad hoc per migliorare raccolta differenziata nelle scuole
- Presenza in momenti di formazione (ottimizzando incontri, possibili visite scolaresche in stazioni ecologiche)

Altre iniziative sul territorio



La **Grande Macchina del Mondo** è l'offerta formativa del Gruppo Hera dedicata alle scuole. Iniziative 2015/2016 già in corso. Info: www.gruppohera.it/scuole



Grazie al progetto **Regala un albero alla tua città**, passando alla bolletta online si può contribuire alla piantumazione di aree verdi nei comuni partner: www.alberi.gruppohera.it



L'app «**Il Rifiutologo**» insegna come separare i vari materiali (anche con lettura codice a barre), dove trovare le stazioni ecologiche e molto altro: www.ilrifiutologo.it

Grazie per la partecipazione.



Direzione Servizi Ambientali Hera S.p.A.

www.gruppohera.it

