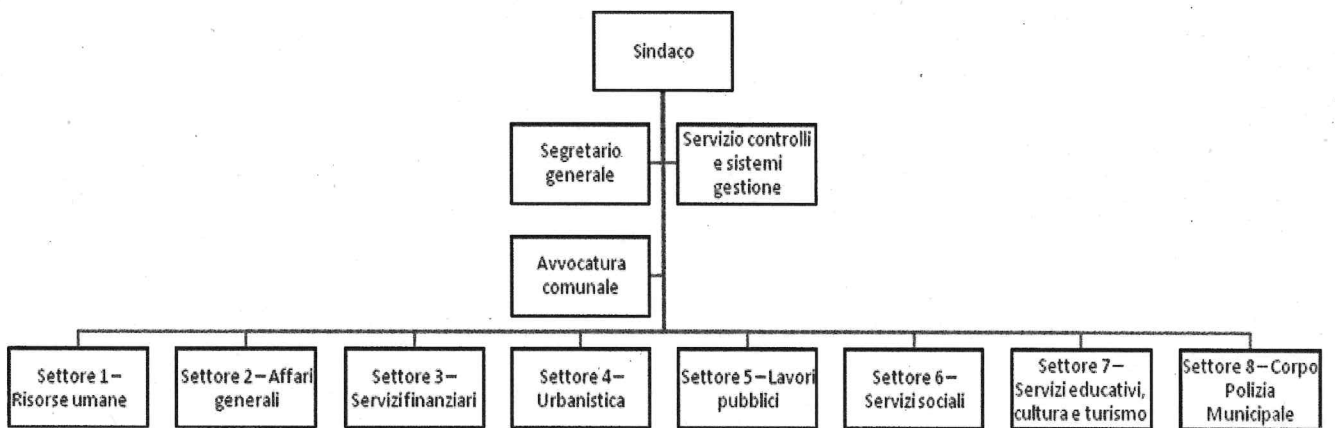


PROVA N. 2

Il candidato, dopo aver descritto anche graficamente, il processo di concessione di contributi per attività culturali, individui i relativi indicatori. Provveda quindi, ad individuare i punti critici con elevato rischio corruttivo, i punti di controllo e le opportune azioni mitigatrici.



Accesso alla
Sanapart
Ven' Edo
Ammin
Ammin