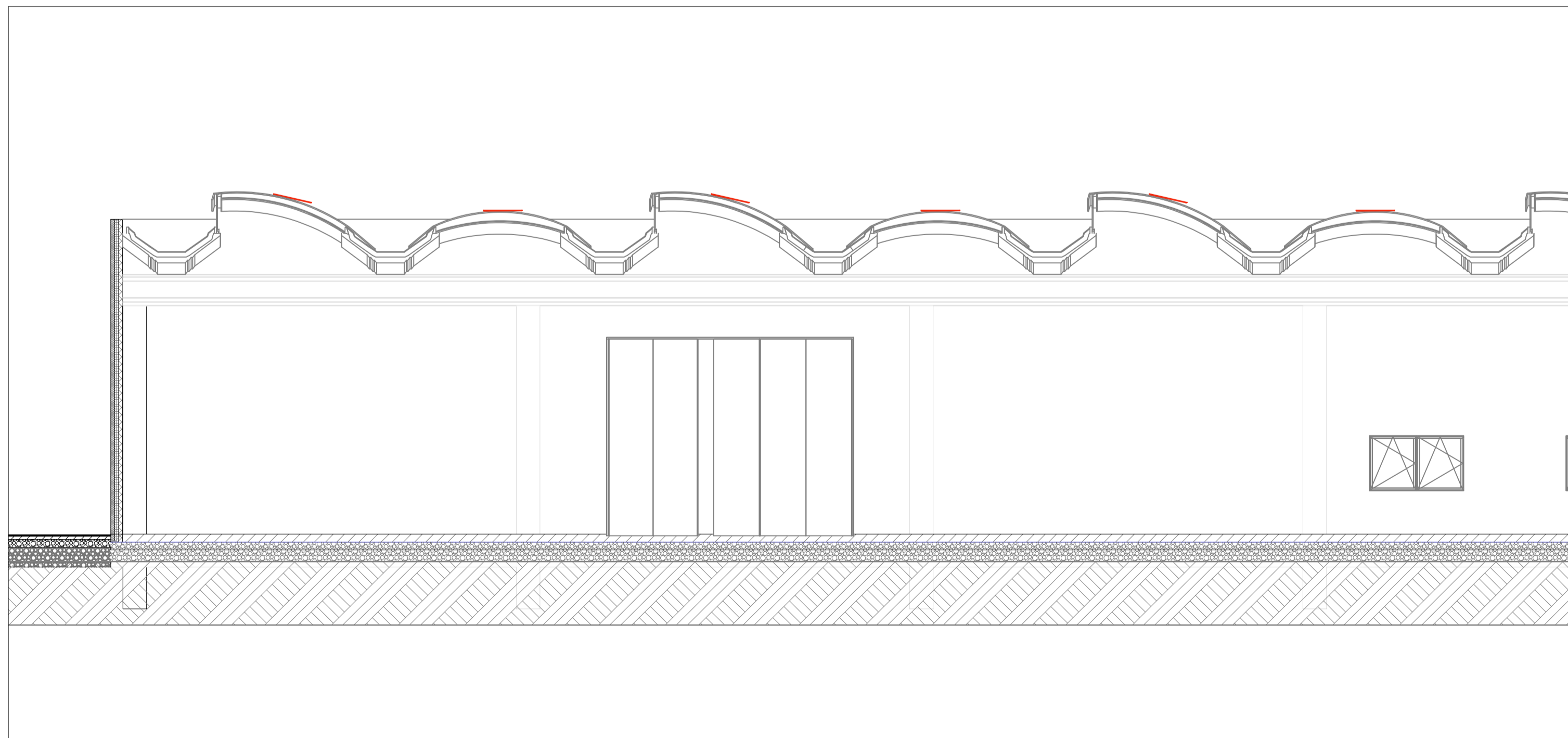


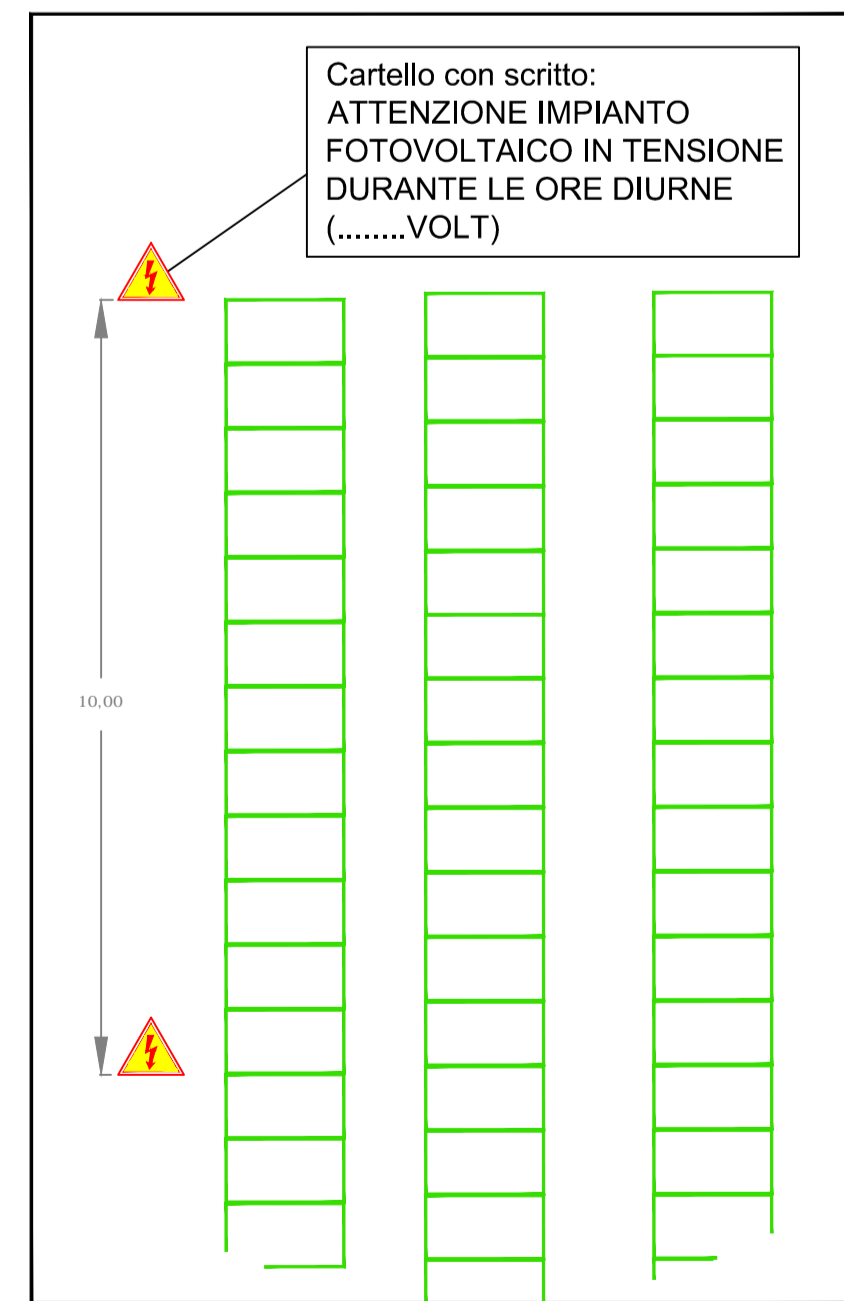
Pianta piano copertura:



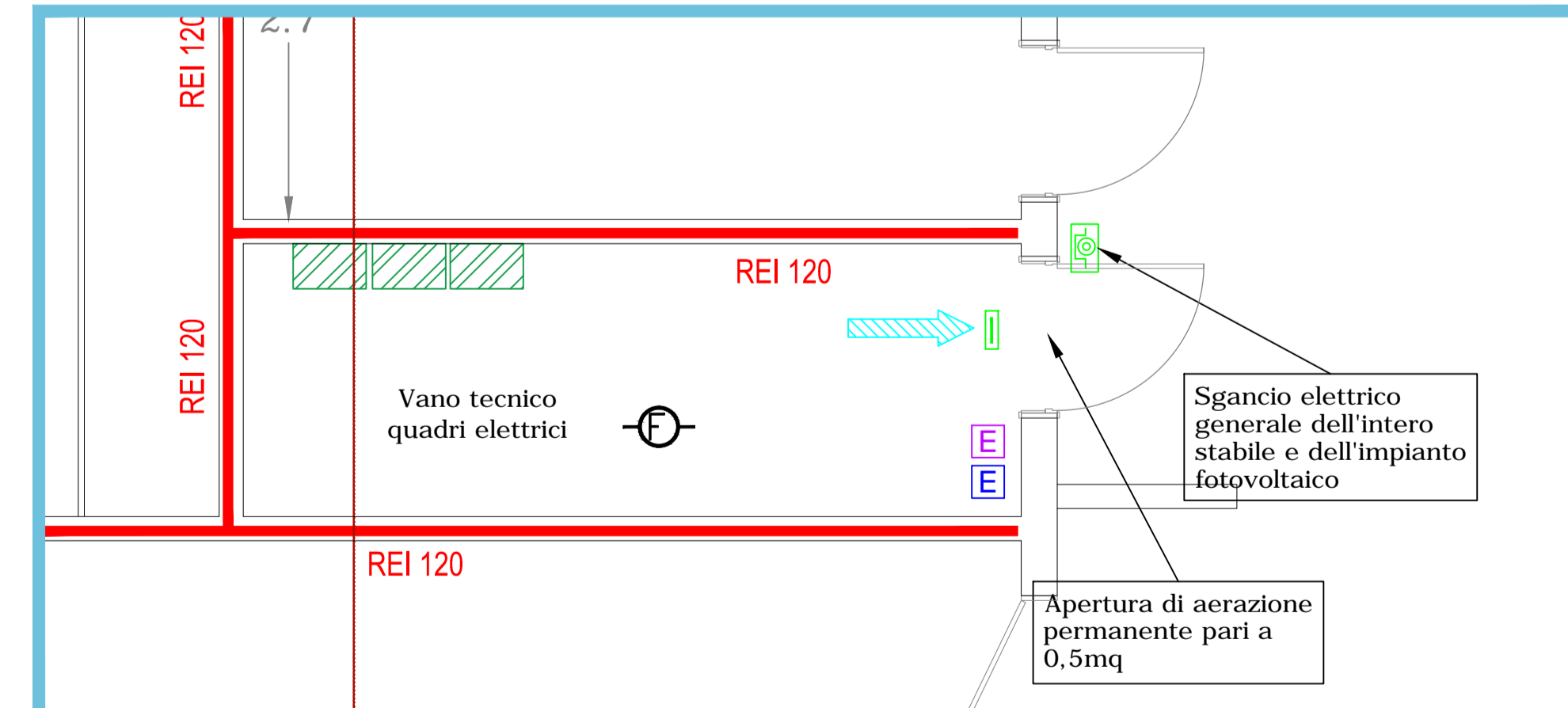
Estratto di sezione dello stabile:



Specifica segnaletica:



Particolare 1 - locale tecnico quadri elettrici al piano terra:



LEGENDA

- Numero Moduli : 52
- Potenza Totale : 13 Kw
- Reazione al fuoco : Classe 1
- Area di rispetto di 1 metro dalle strutture REI120 sottostanti
- Inverter impianto fotovoltaico
- Sgancio elettrico generale impianto fotovoltaico
- Sgancio elettrico generale dell'intero stabile e dell'impianto fotovoltaico
- Cartelli di segnalazione impianto fotovoltaico

N.B. Si precisa che dovranno essere previsti idonei sistemi di compartimentazione di tutti gli attraversamenti di impianti tecnologici, qualora dovessero attraversare muri e solai di compartimentazione REI

CENTRO EMERGENZE FERRARA			
TABELLA POTENZA IMPIANTO FOTOVOLTAICO			
GRANDEZZA	VALORE	U.M.	
NUMERO PANNELLI	600	N.	
POTENZA INSTALLATA	156	KWp	

REGIONE EMILIA ROMAGNA - PROVINCIA DI FERRARA

**PROGETTO ESECUTIVO
IN VARIANTE AL PROGETTO DEFINITIVO OFFERTO
NUOVA SEDE DEL CENTRO UNIFICATO PER L'EMERGENZA
DELLA PROTEZIONE CIVILE A FERRARA**

OGGETTO : Prevenzione Incendi

DESCRIZ. : Copertura e impianto fotovoltaico

TAVOLA N° **V-01.4**

Il presente disegno non può essere riprodotto, né copiato né essere trasmesso o comunicato a terzi persone senza il nostro consenso.