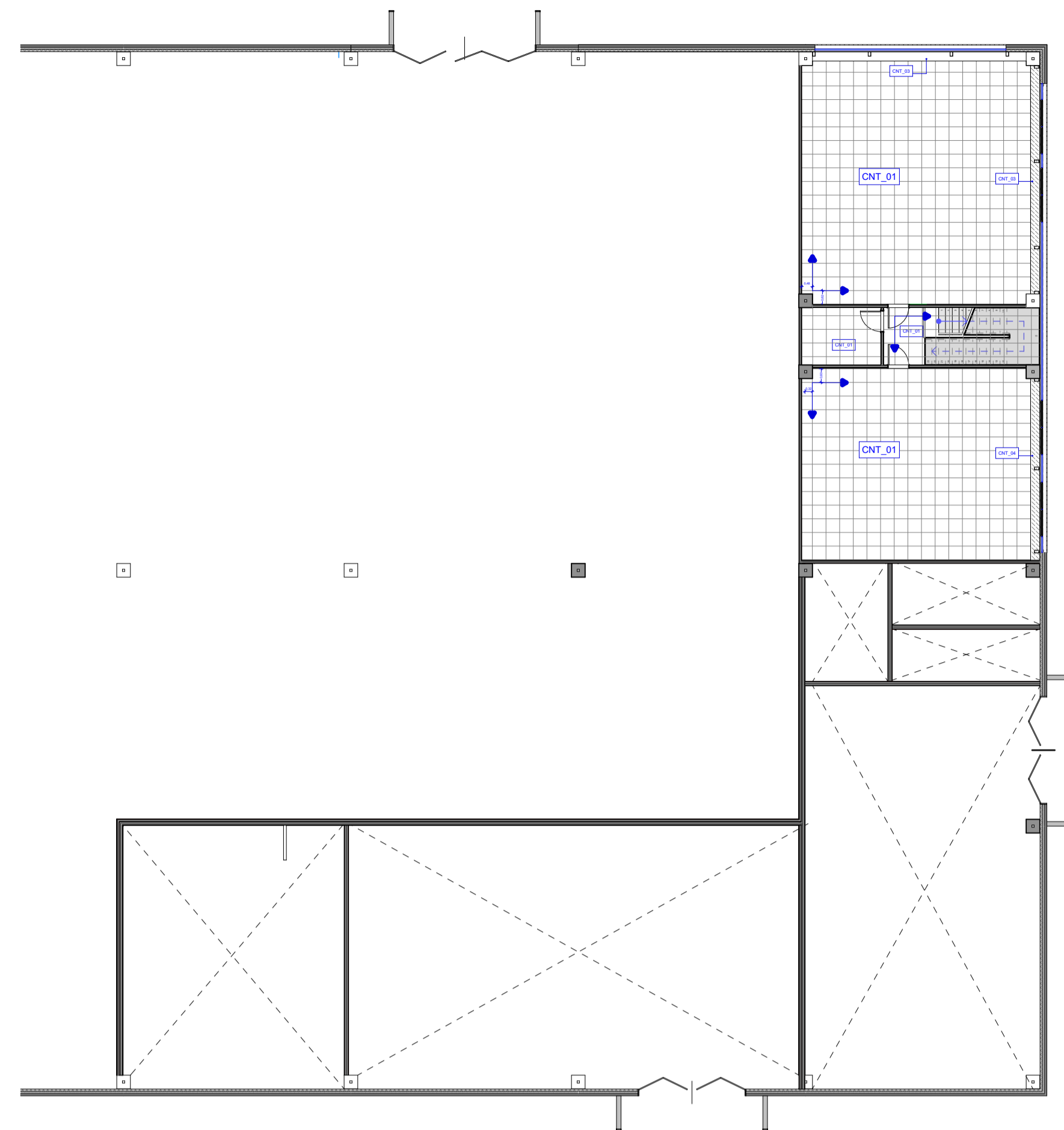
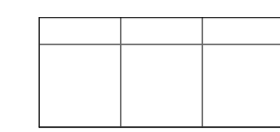


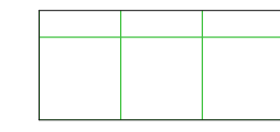
0. Piano Terra - Controsoffitti 1:200



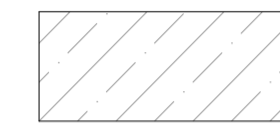
1. Piano Primo - Controsoffitti 1:200



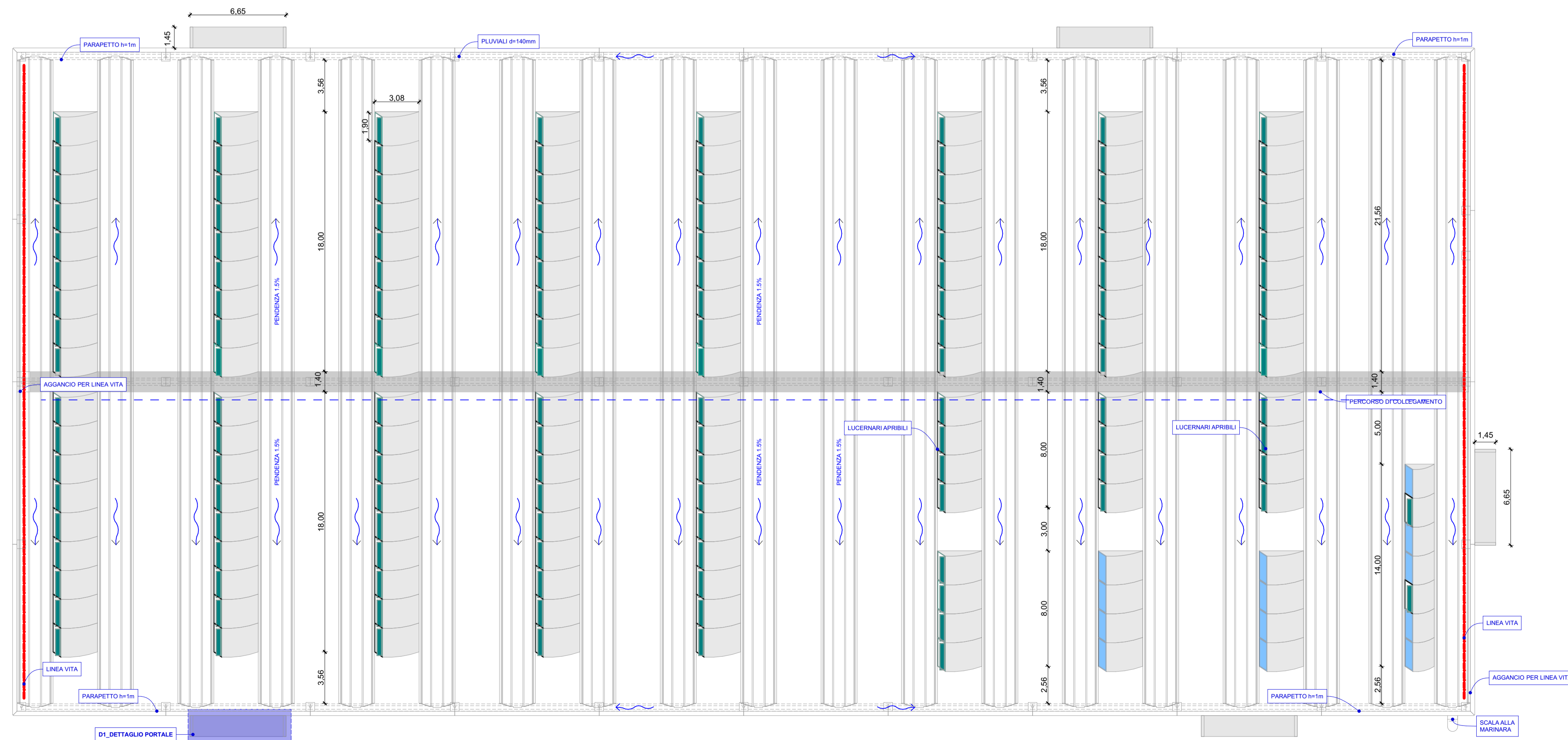
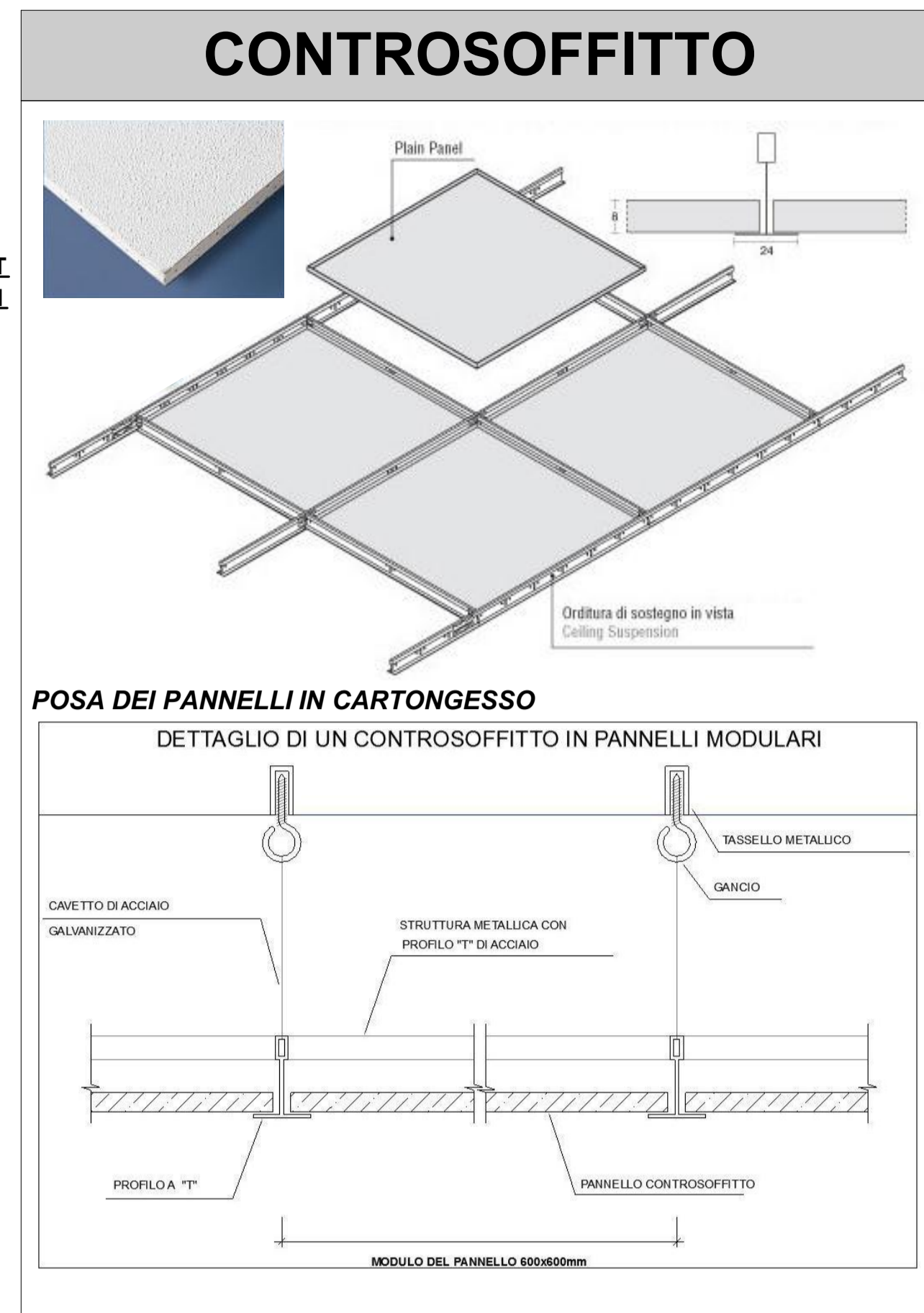
CONTROSOFFITTO A QUADROTTI IN CARTONGESSO CNT 01 quota da pav. 300cm PT quota da pav. 270 cm P1



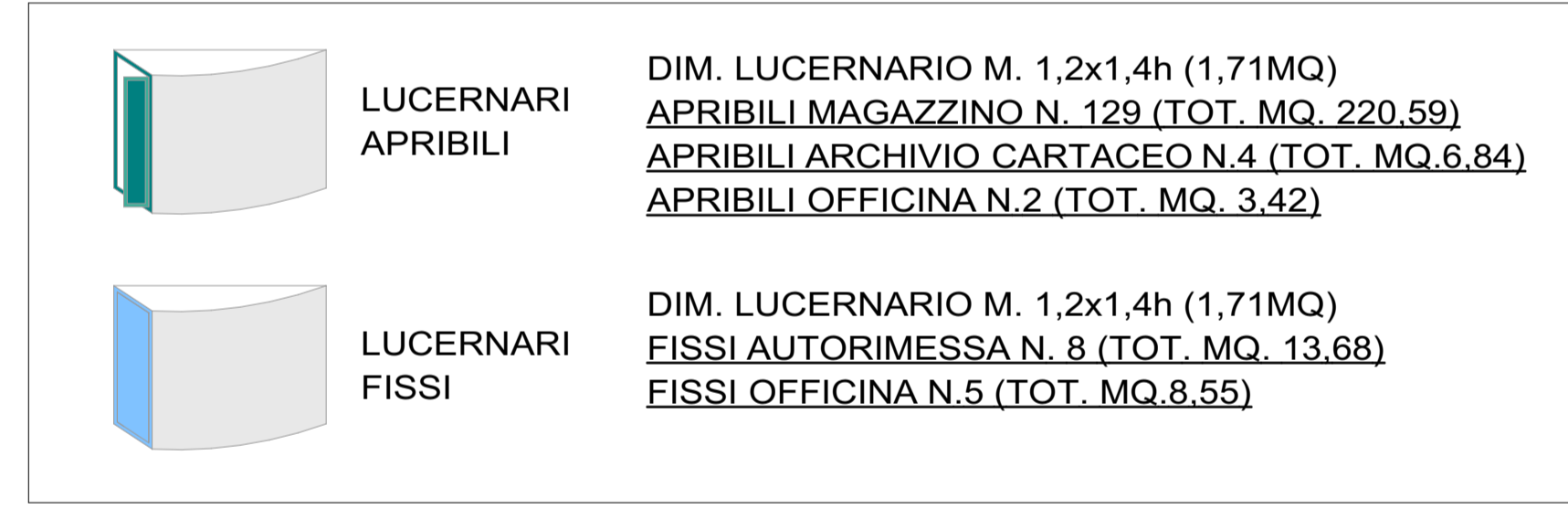
CONTROSOFFITTO A QUADROTTI IN CARTONGESSO ANTUMIDO CNT 02 - CNT 03 quota da pav. 300cm PT quota da pav. 270 cm P1



VELETTA IN CARTONGESSO



2. Piano Copertura 1:200



--- LINEA VITA DA ANCORARE A PANNELLO PERIMETRALE LATO EST E OVEST

REGIONE EMILIA ROMAGNA - PROVINCIA DI FERRARA

PROGETTO ESECUTIVO
IN VARIANTE AL PROGETTO DEFINITIVO OFFERTO
NUOVA SEDE DEL CENTRO UNIFICATO PER L'EMERGENZA DELLA PROTEZIONE CIVILE A FERRARA

SCALA: 1:200, 1:1,71
EMISSIONE: 04/12/2018
REVISIONE: 01
OGGETTO: **STATO DI PROGETTO**
DESCRIZ.: **Coperture e controsoffitti**
TAVOLA N° **A-02.7**

IL TECNICO:
CONSERVATORI - ORDINE DEGLI ARCHITETTI
PROVINCIA DI BOLOGNA
ARCHITETTO
GIUSEPPE GERVASI
210

Il presente disegno non può essere riprodotto, né copiato né essere trasmesso a concorrenti o terze persone senza il nostro consenso.

ARCHILINEA GREEN PROJECTS
IMPRESA GENERALE