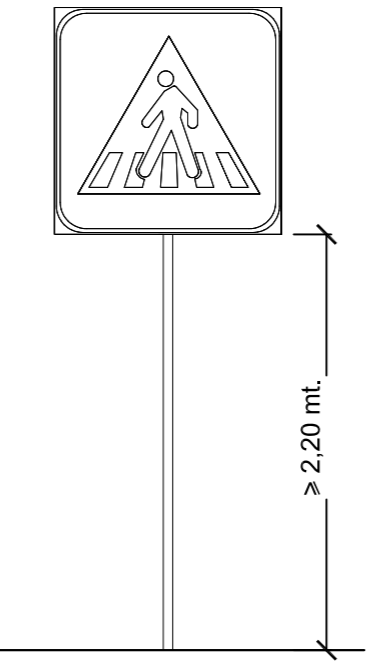


PARTICOLARE RACCORDI STRADALI 1:200

LEGENDA SEGNALETICA

- | | |
|---------------------------------------|---|
| ① PASSAGGI CONSENTITI | Fig. n° 83 + delineatore ostacolo |
| ② DARE LA PRECEDENZA | Fig. n° 36 |
| ③ OBBLIGO DIREZIONE A SX | Fig. n° 80/b |
| ④ OBBLIGO DIREZIONE A DX | Fig. n° 82/c |
| ⑤ PASSAGGIO OBBLIGATORIO A SX | Fig. n° 82/a |
| ⑥ SENSO VIETATO | Fig. n° 47 |
| ⑦ SENSO UNICO PARALLELO | Fig. n° 348 |
| ⑧ ATTRAVERSAMENTO PEDONALE | Fig. n° 303 |
| ⑨ PASSAGGIO OBBLIGATORIO DX | Fig. n° 82/b |
| ⑩ SOSTA CONSENTITA A DISABILI | Fig. n° 79/a |
| ⑪ PARCHEGGIO + INTEGR.ENTRO GLI SPAZI | Fig. n° 76 |
| ⑫ FERMARSI E DARE LA PRECEDENZA | Fig. n° 37 |
| ⑬ OBBLIGO DIR. DIRITTO | Fig. n° 80/a |
| ⑭ INIZIO ZONA RESID. ZONA 30 | Fig. n° 318+323/a |
| ⑮ FINE ZONA RESID. ZONA 30 | Fig. n° 319+323/b |
| ⑯ INIZIO PERCORSO CICLO PEDONALE | Fig. n° 92/b segnale dimensioni ridotte |
| ⑰ FINE PERCORSO CICLO PEDONALE | Fig. n° 93/b segnale dimensioni ridotte |
| ⑱ DELINEATORE PER INTERSEZIONE | Fig. n° 467 - Art. 174 |
| ⑲ STRADA A FONDO CHIUSO | Fig. n° 309 - Art. 135 |

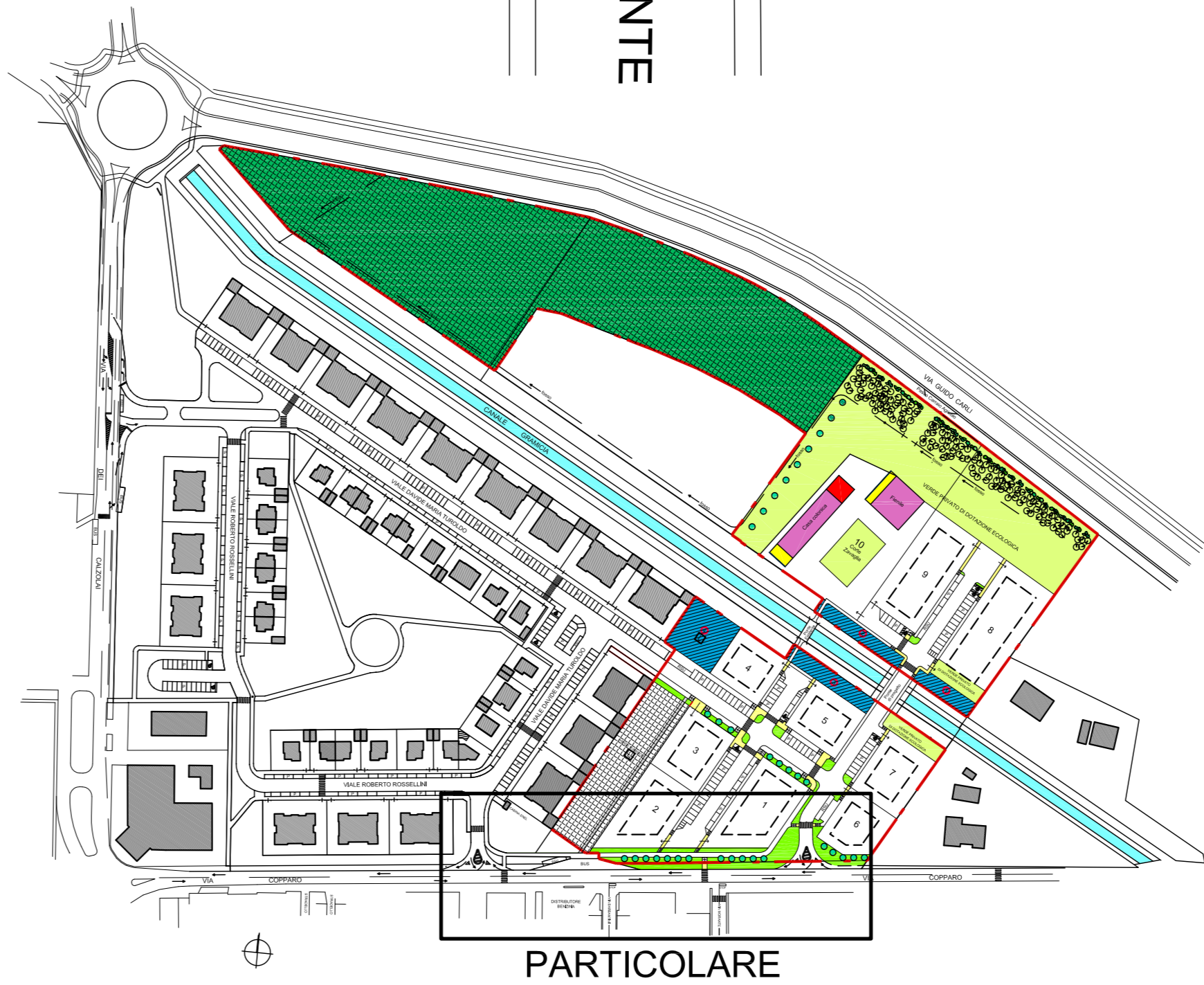


PARTICOLARE SEGNALETICA VERTICALE
TUTTA LA SEGNALETICA VERTICALE E' IN CLASSE II*
DOTATA DI PELLICOLA A NIDO D'APE.
LE FIGURE INDICATE FANNO RIFERIMENTO AL REGOLAMENTO DI ESECUZIONE
DEL CODICE DELLA STRADA VIGENTE.

DISTRIBUTORE
BENZINA

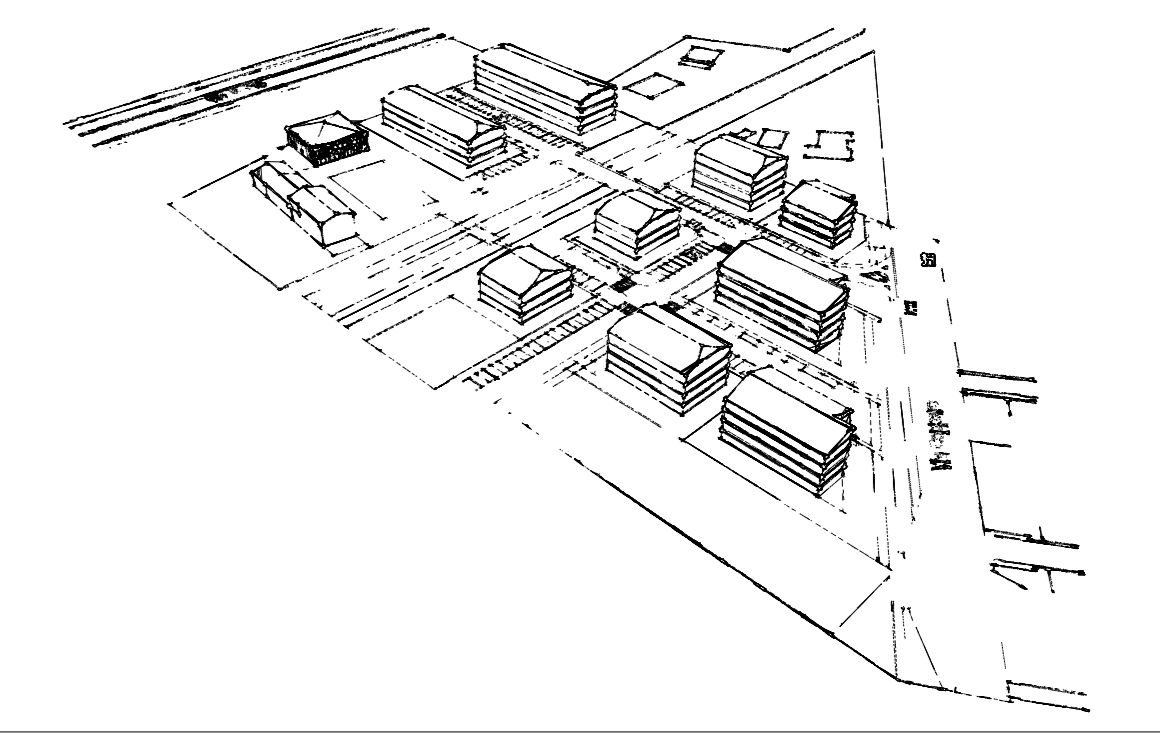
VIA BARBANTINI

VIA MORANTE



PLANIMETRIA DI RIFERIMENTO

COMUNE DI FERRARA
PIANO URBANISTICO ATTUATIVO
PER NUOVI INSEDIAMENTI RESIDENZIALI
COMPARTI 5ANS_01 e 5ANS_03
VIALE DAVIDE MARIA TUROLDO-VIA COPPARO



PROPRIETA':
OSTI LEILA
Via Assiderato, n° 14 - Ferrara
SARA COSTRUZIONI s.r.l.
Via Ferrarese, n° 3 - Bologna
PROGETTO:
Arch. ALESSANDRA GALLETTI
Via Gandini, 4 int. 8 - Ferrara
Cell. 3496120570 - Pec alessandra.galletti@pec.it
Geom. PAOLO MINGHINI
Via Briosi, 112 - Ferrara
Cell. 3386084567 - Pec paolo.minghini@geopec.it
Geom. GIOVANNI BOTTURA
Via Briosi, 112 - Ferrara
Cell. 3292933637 - Pec giovanni.bottura@geopec.it

DISEGNO:
**PLANIMETRIA DI PROGETTO CON PARTICOLARI
DEGLI INNESTI STRADALI SU VIA COPPARO**

SCALA:
1:200
DATA:
15.05.2018
AGGIORNAMENTI:
14.06.2017
16.02.2018

TAVOLA N°
5