



COMUNE DI FERRARA

Città Patrimonio dell'Umanità

**Settore Opere Pubbliche e Mobilità
Area del Territorio e dello Sviluppo Economico
UFFICIO BENESSERE AMBIENTALE**



Riferimento email del 06/06/2018

Comune di Ferrara
Ufficio Gestione Tecnica Valorizzazione
Viale IV Novembre nc. 9
44121 Ferrara

Oggetto: **Accessibilità e fruibilità degli spazi presso immobile denominato CASA DELLE VEDOVE sito in Via Mortara nc 209/223 (FE). PRESCRIZIONI**

A seguito del sopralluogo del 06/06/2018, si elencano di seguito le criticità rilevate e le prescrizioni da porre in capo al futuro Soggetto Concessionario.

1. Premesso che attualmente solo un alloggio è pienamente fruibile a persone su sedia a ruote, ovvero quello con ingresso da Via Mortara al nc 213. Quello con ingresso al nc 211 (seppure dotato di sanitari cosiddetti per disabili, anche se non previsti da nessun testo normativo) non può essere riservato a persone disabili, in quanto l'ingresso presenta un gradino di circa 10 cm e una porta abbattente di larghezza 60 cm. Da entrambi gli appartamenti è impossibile accedere al giardino pubblico posto sul retro, perché anche in questo caso sono presenti gradini (sia in entrata che in uscita), e porta stretta.
2. Si ritiene opportuno **rendere accessibili entro un anno** - secondo il disposto della normativa di settore (Decreto del Ministro dei lavori pubblici 14 giugno 1989, n. 236 - Prescrizioni tecniche necessarie a garantire l'accessibilità, l'adattabilità e la visitabilità degli edifici privati e di edilizia residenziale pubblica, ai fini del superamento e dell'eliminazione delle barriere architettoniche) - **almeno due alloggi**.
3. I due alloggi accessibili dovranno essere comunque collegati al parco retrostante direttamente (tramite i vani di accesso comune) attraverso la realizzazione di rampe aventi pendenze non superiori al 5%, in ottemperanza alla normativa sopra citata.
4. Gli apparecchi elettrici, i quadri generali, le valvole e i rubinetti di arresto delle varie utenze, i regolatori degli impianti di riscaldamento e condizionamento, nonché i campanelli, pulsanti di comando ed i citofoni (interno ed esterno), devono essere, per tipo e posizione planimetrica e altimetrica, tali da permettere un uso agevole anche da parte di persone su sedia a ruote; devono, inoltre, essere facilmente individuabili anche in condizione di scarsa visibilità.



Ufficio
Benessere
Ambientale

Piazza Municipale nc. 21, 44121 Ferrara
e - mail: ufficiobenessereambientale@comune.fe.it
Tel./Fax: 0532 419356
Cell. 338 7590947

Codice fiscale e Partita IVA: 00297110389
PEC: comune.ferrara@cert.comune.fe.it
Sito web: <http://www.comune.fe.it>



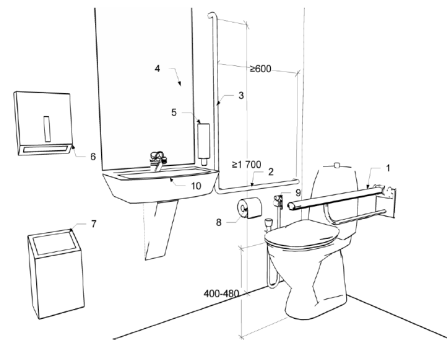
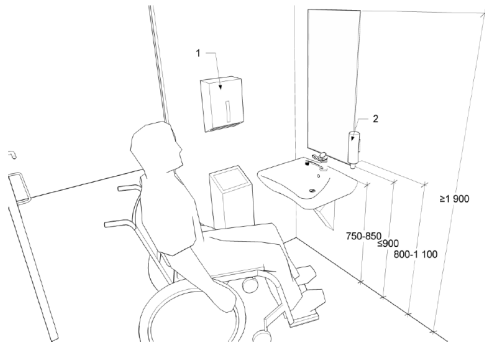
COMUNE DI FERRARA

Città Patrimonio dell'Umanità

Settore Opere Pubbliche e Mobilità
Area del Territorio e dello Sviluppo Economico
UFFICIO BENESSERE AMBIENTALE



5. Particolare attenzione deve essere posta nella scelta degli arredi interni dei due alloggi accessibili:
- **cucina:** per garantire la manovra e l'uso agevole del lavello e dell'apparecchio di cottura, questi devono garantire un sottostante spazio libero per un'altezza minima di 70 cm dal calpestio e i pensili devono essere facilmente raggiungibili;
 - **armadio:** deve prevedere ripiani e aste appendiabiti ad un'altezza non superiore a 150 cm. L'altezza è in stretta relazione con la profondità. Più il punto massimo raggiungibile è alto, meno deve essere la sua profondità.
 - **bagno:** quelli attualmente presenti sono dotati di sanitari cosiddetti per disabili non previsti da nessun testo normativo, pertanto si consiglia di utilizzare sanitari standard collocati alle distanze riportate nella scheda allegata.



Cordiali saluti.

Si allega relazione fotografica

Ferrara, 9 luglio 2018

Ufficio Benessere Ambientale
Fausto Bertone



Ufficio
Benessere
Ambientale

Piazza Municipale nc. 21, 44121 Ferrara
e - mail: ufficiobenessereambientale@comune.fe.it
Tel./Fax: 0532 419356
Cell. 338 7590947

Codice fiscale e Partita IVA: 00297110389
PEC: comune.ferrara@cert.comune.fe.it
Sito web: <http://www.comune.fe.it>