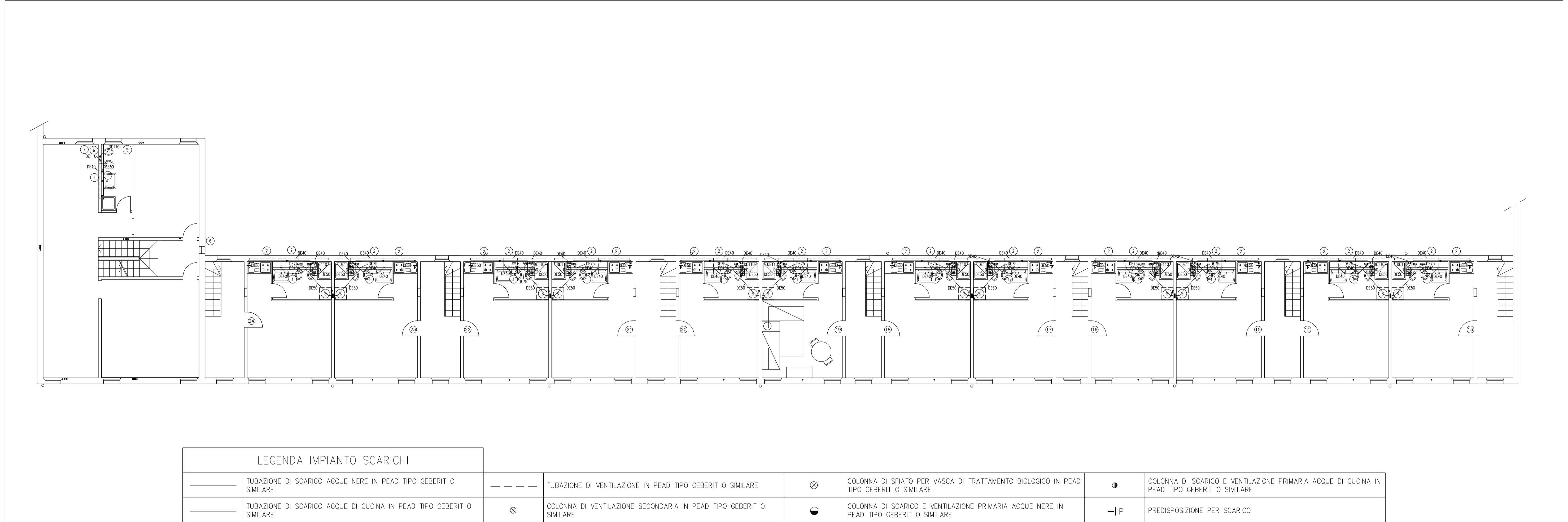
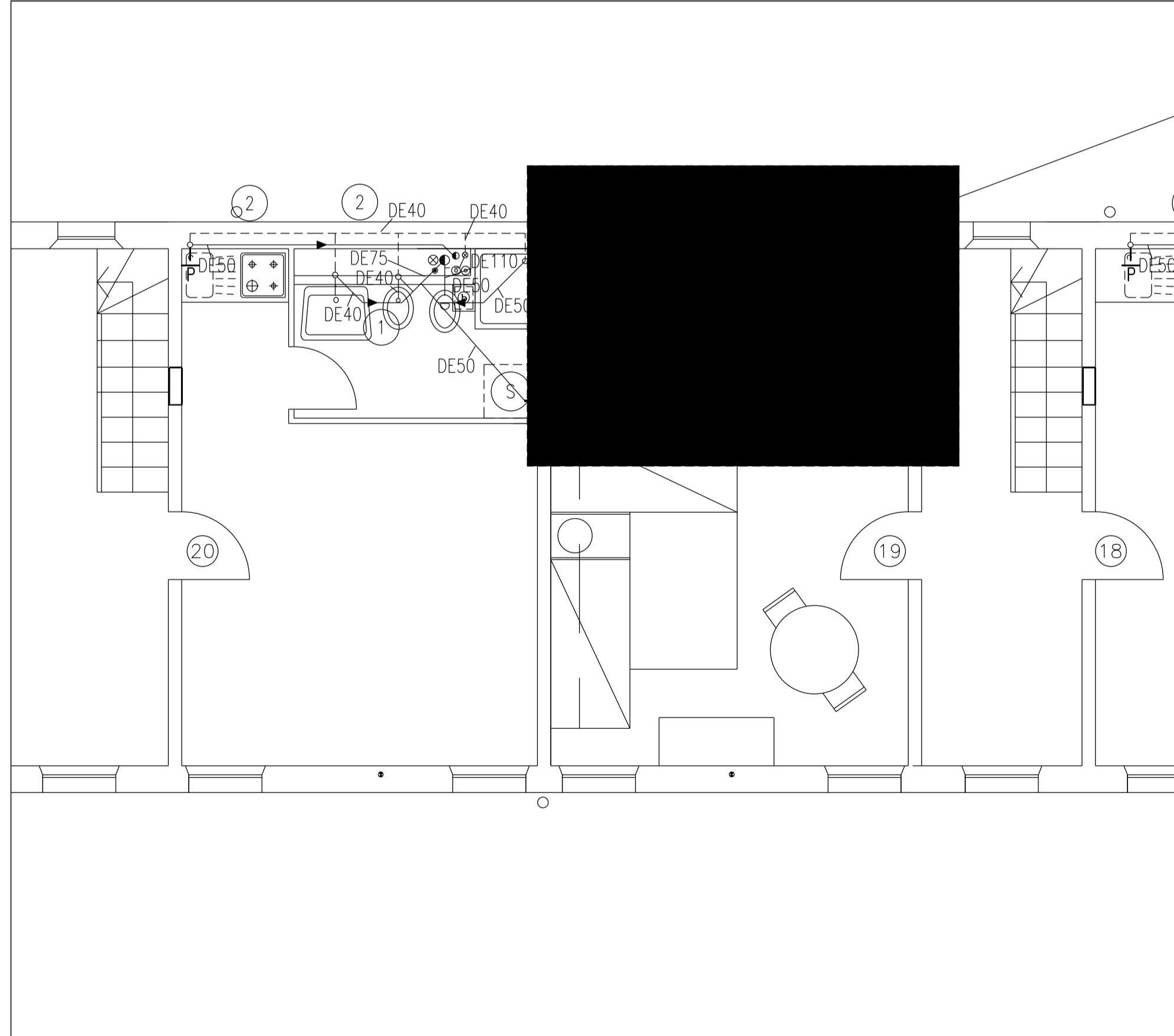


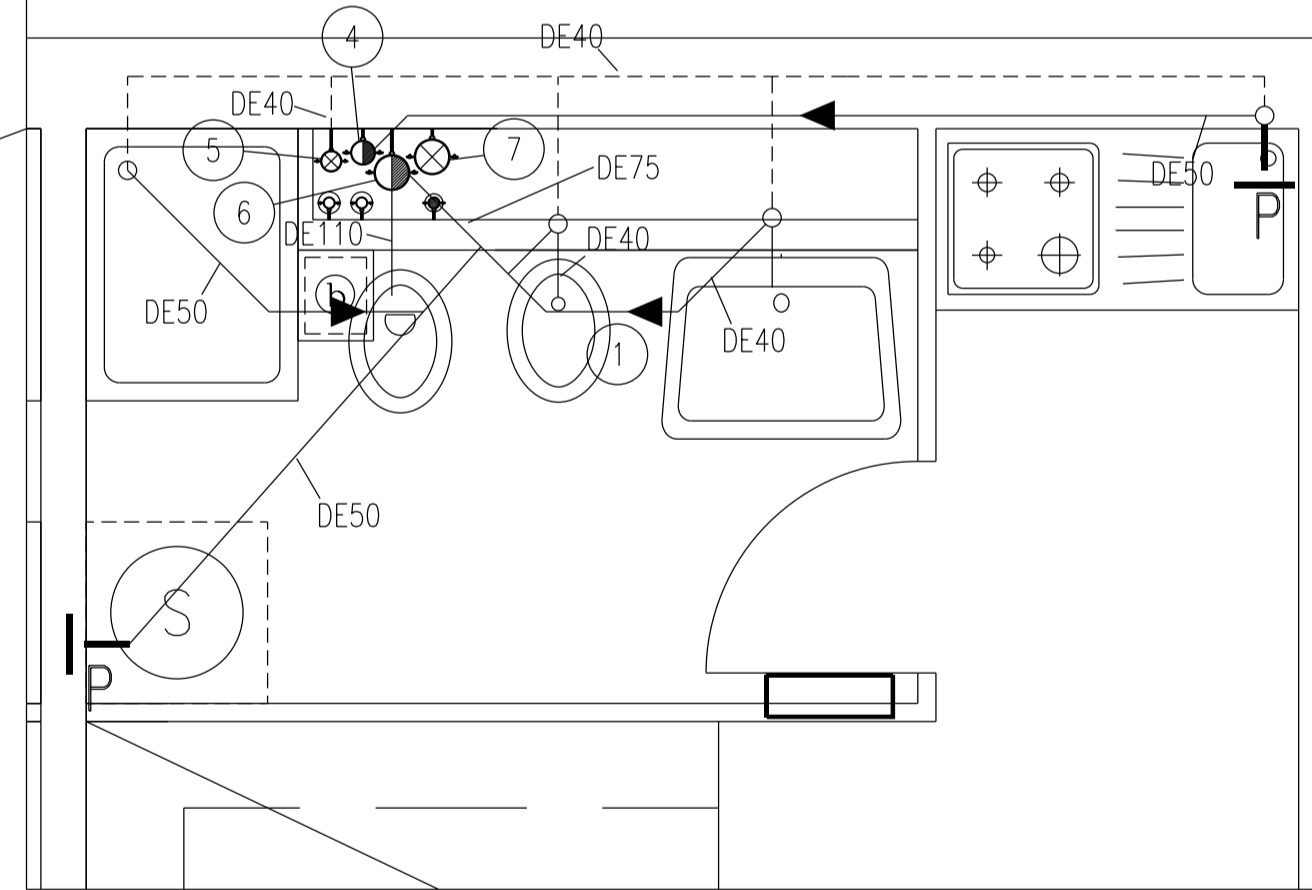
PIANTA PIANO PRIMO - SCALA 1:100



PIANTA PIANO PRIMO - APPARTAMENTO TIPO - SCALA 1:50

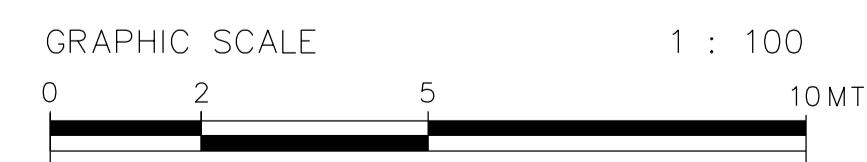
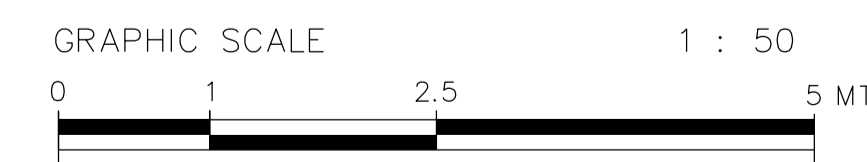
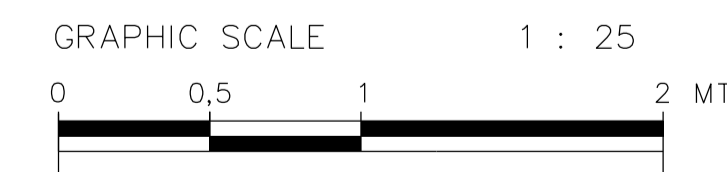
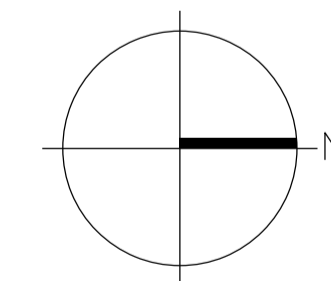


PARTICOLARE TUBAZIONI IN CAVEDIO - SCALA 1:25



COMMENTI IMPIANTO SCARICHI

- ① TUBAZIONI POSATE SOTTO PAVIMENTO
- ② TUBAZIONI INCASSATE A PARETE O POSATE NEL CAVEDIO TECNICO
- ③ TUBAZIONE POSATA INTERRATA
- ④ COLONNA DI SCARICO E VENTILAZIONE PRIMARIA ACQUE DI CUCINA DE75, POSATA IN CAVEDIO O SOTTOTRACCIA A PARETE
- ⑤ COLONNA DI VENTILAZIONE SECONDARIA DE63, POSATA IN CAVEDIO O SOTTOTRACCIA A PARETE
- ⑥ COLONNA DI SCARICO E VENTILAZIONE PRIMARIA ACQUE NERE DE110, POSATA IN CAVEDIO O SOTTOTRACCIA A PARETE
- ⑦ COLONNA DI VENTILAZIONE VASCA, POSATA IN CAVEDIO O SOTTOTRACCIA A PARETE
- ⑧ VASCA BIOLOGICA ESISTENTE
- ⑨ DEGRASSATORE INTERRATO-CAPACITA' UTILE 265l-DIM.57x87x66(h)cm-PESO 322kg
- ⑩ POZZETTO ESISTENTE
- ⑪ COLLEGAMENTO ALLA RETE DI SCARICO ACQUE USATE ESISTENTE A VALLE DELLE VASCHE BIOLOGICHE
- ⑫ TUBAZIONI POSATE SOTTO PAVIMENTAZIONE ESTERNA, PENDENZA >=1%-ESCLUSE VENTILAZIONI (TAGLIO E RIPRISTINO PAVIMENTAZIONE: OPERE EDILI)



COMUNE DI FERRARA
 SETTORE REALIZZAZIONE E MANUTENZIONE OPERE PUBBLICHE
 Servizio Beni Monumentali

CASA DELLE VEDOVE
 Intervento di restauro

TAV. AS-BUILT 344T-SCA-02	ELABORATO: Pianta piano primo Impianto scarichi acque nere e di cucina	SCALA 1: 25 1: 50 1: 100	DATA NOVEMBRE 2006
------------------------------	---	-----------------------------------	--------------------------

PROGETTISTA
 Arch. Nataschia FRASSON
 Ing. Vito ZUCCHINI (verifiche strutturali)

COLLABORATORI
 Geom. Alessandro CHECCHI
 Dis. Davide COSTA

PROGETTISTA IMPIANTI

 SIEVER Studio Tecnico
 Associato
 Via Grillenzoni 25 - 44100
 Ferrara
 tel 0532 769591 fax 0532
 788733
 www.siever.it

IL DIRIGENTE DI SETTORE
 Ing. Fulvio ROSSI

IL RESPONSABILE
 DEL PROCEDIMENTO
 Arch. Nataschia FRASSON

IMPRESA ESECUTRICE: **Ditta Frozzi Calvino S.r.l.** Sede: Via Voltapaletto 32 - 44100 Ferrara
 Impianti tecnologici ed elettrici Tel. 0532 207152 Fax. 0532 249890
 Impianti grandi cucine comunità P.IVA: 00454530387 email - rofrozzi@tin.it