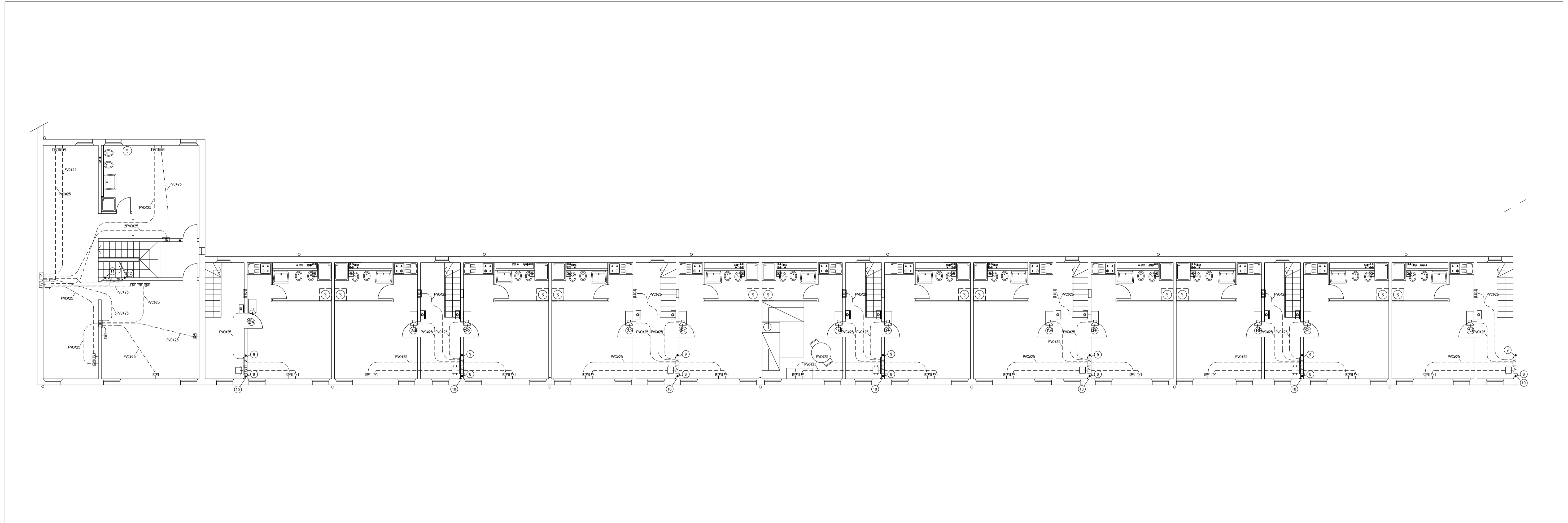
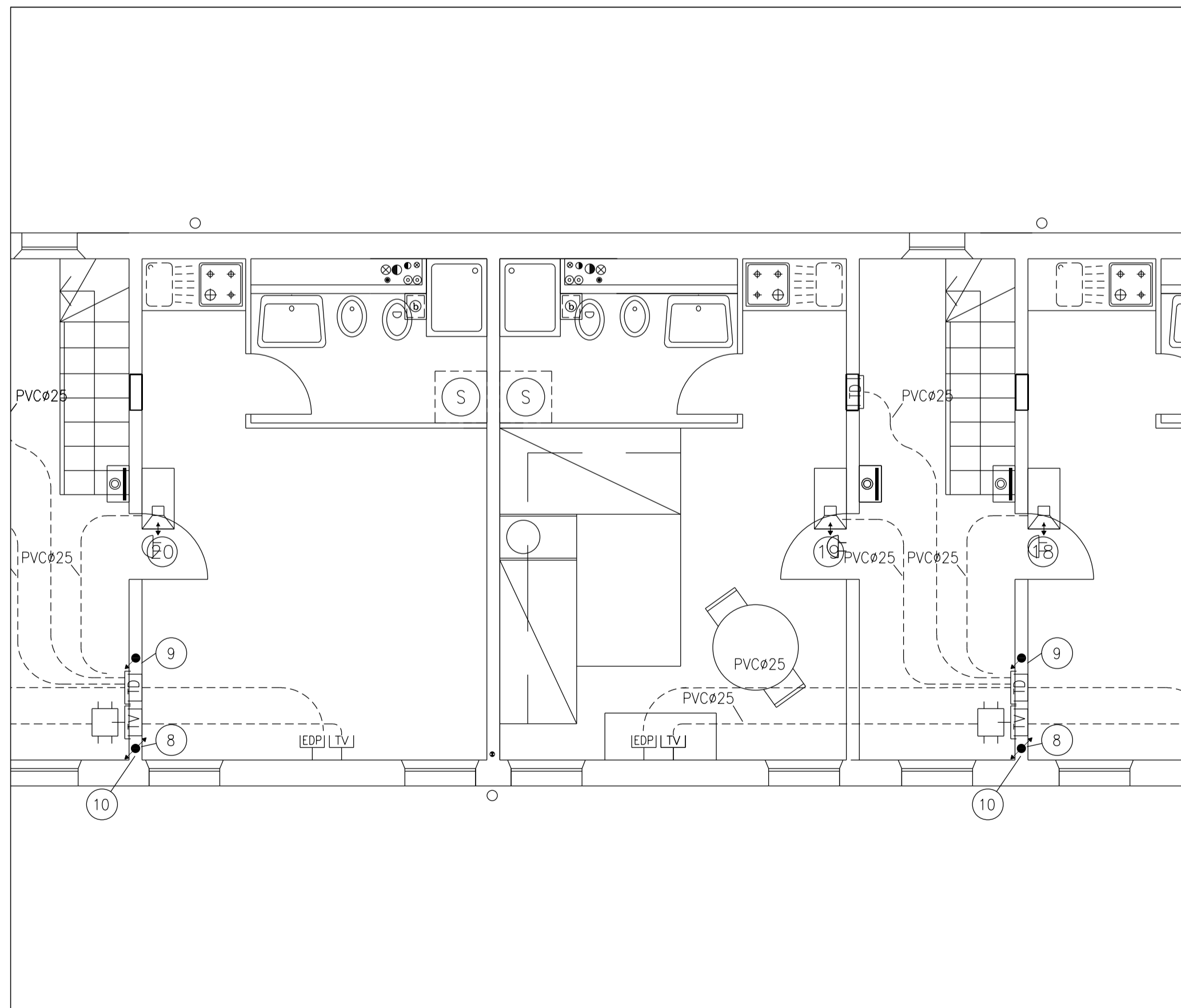


PIANTA PIANO PRIMO – SCALA 1:100



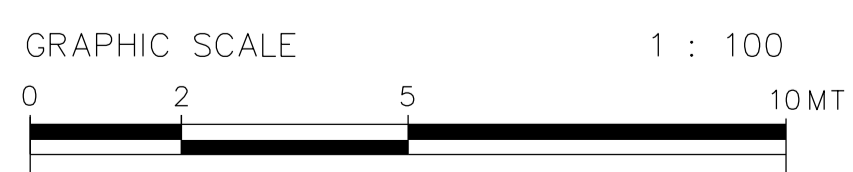
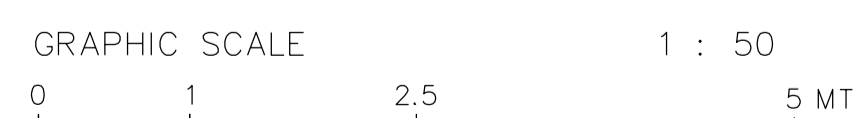
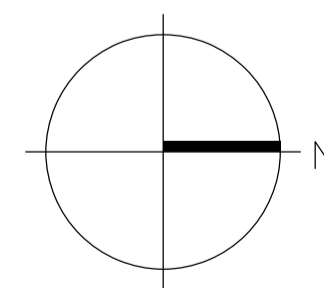
PIANTA PIANO PRIMO – APPARTAMENTO TIPO – SCALA 1:50



COMMENTI IMPIANTI SPECIALI

PER LEGENDA SIMBOLI VEDI TAVOLA 344E-LEG-E

- ⑧ MONTANTE DI RISALITA IMPIANTO TV 2ø32
- ⑨ RISALITA IMPIANTO CITOFONICO E TELEFONICO DAL PIANO SOTTOSTANTE
- ⑩ DISTRIBUZIONE IMPIANTO TV NEL SOTTOTETTO CON N° 2 PVCø32
- ⑪ MONTANTE DI RISALITA IMPIANTO TV N°2ø25
- ⑫ MONTANTE DI RISALITA IMPIANTO TP/TD N°2ø32
- ⑬ ALL'INTERNO DEGLI ALLOGGI SARA' PREDISPOSTO UN PUNTO DI CONNESSIONE INTERNET, CON TUBAZIONI VUOTE E CASSETTE, COLLEGATO ALL'ARMADIO DI RETE PREVISTO ALL'INTERNO DELLA CLUB HOUSE
- ⑭ ALL'INTERNO DEGLI ALLOGGI L'IMPIANTO RETE CABLATA CERRA' SOLAMENTE PREDISPOSTO (TUBAZIONI E CASSETTE VUOTE)



COMUNE DI FERRARA
 SETTORE REALIZZAZIONE E MANUTENZIONE OPERE PUBBLICHE
 Servizio Beni Monumentali

CASA DELLE VEDOVE
 Intervento di restauro

TAV. AS-BUILT 344E-SPE-02	ELABORATO: Pianta piano primo Impianti speciali	SCALA 1: 50 1: 100	DATA NOVEMBRE 2006
------------------------------	---	--------------------------	--------------------------

PROGETTISTA
 Arch. Nataschia FRASSON
 Ing. Vito ZUCCHINI (verifiche strutturali)

COLLABORATORI
 Geom. Alessandro CHECCHI
 Dis. Davide COSTA

PROGETTISTA IMPIANTI

 SIEVER Studio Tecnico
 Associato
 Via Grillenzoni 25 - 44100
 Ferrara
 tel 0532 769591 fax 0532
 788733
 www.siever.it

IL DIRIGENTE DI SETTORE
 Ing. Fulvio ROSSI

IL RESPONSABILE
 DEL PROCEDIMENTO
 Arch. Nataschia FRASSON

IMPRESA ESECUTRICE: **Ditta Frozzi Cav. Acervo S.r.l.** Sede: Via Voltapaletto 32 - 44100 Ferrara
 Impianti tecnologici ed elettrici Tel. 0532 207152 Fax. 0532 249890
 Impianti grandi cucine comunità P.IVA :00454530387 email - rofrozzi@tin.it