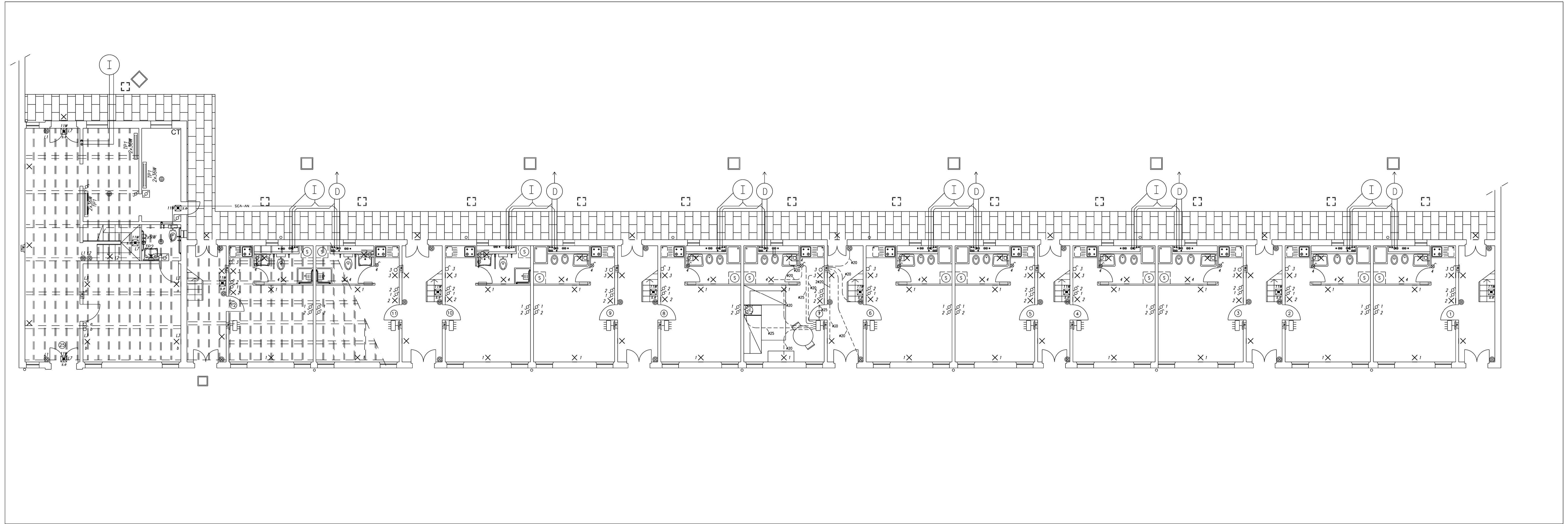
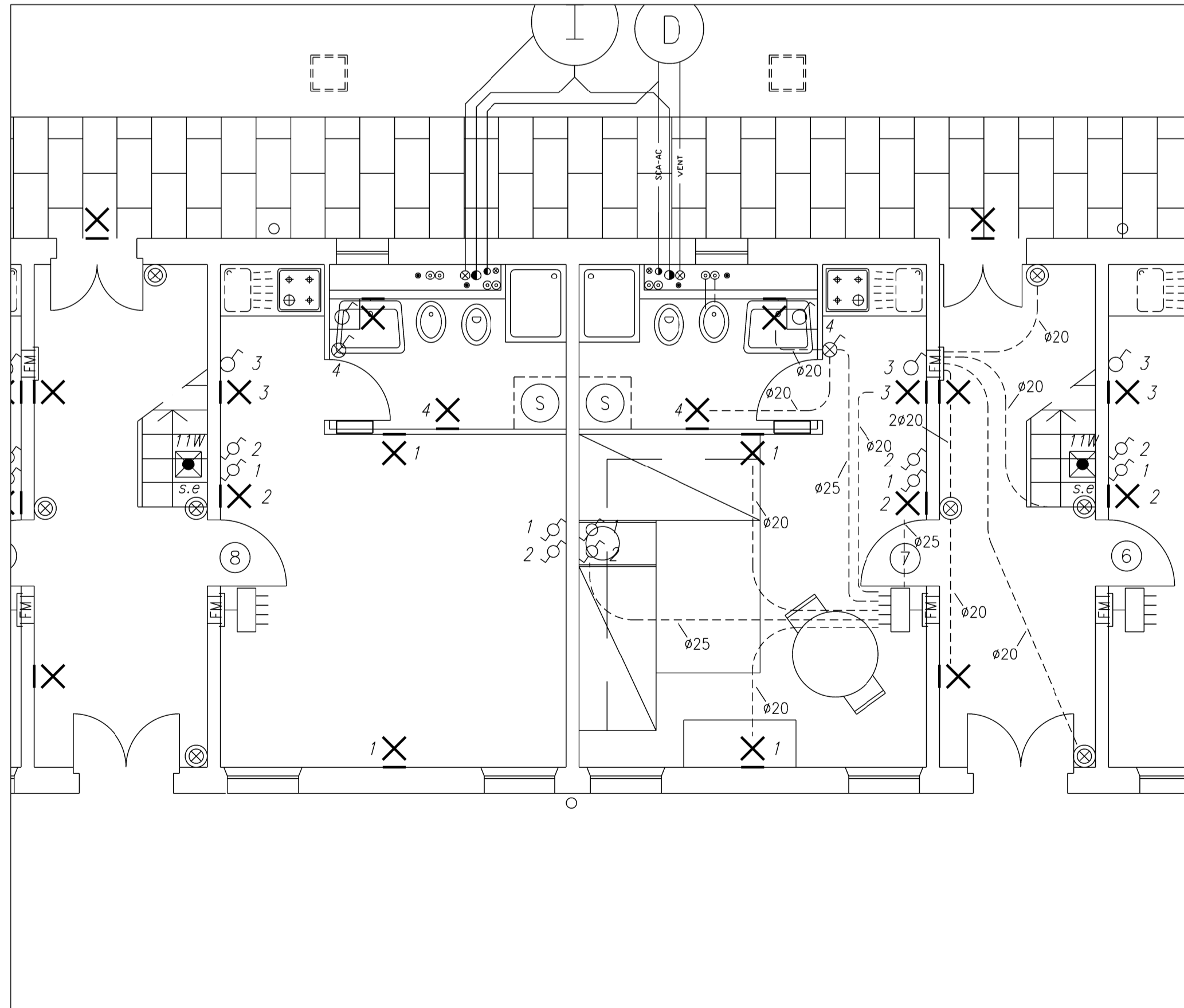


PIANTA PIANO TERRA - SCALA 1:100



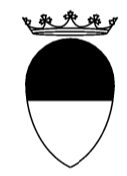
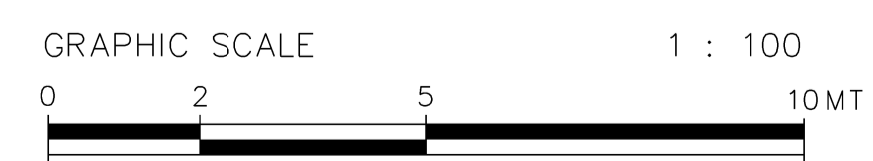
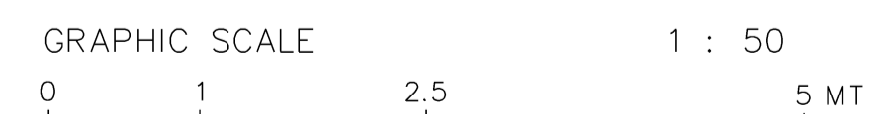
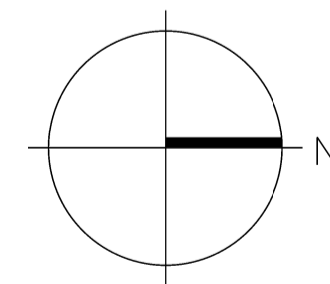
PIANTA PIANO TERRA - APPARTAMENTO TIPO - SCALA 1:50



COMMENTI IMPIANTO LUCE E CORPI ILLUMINANTI

PER LEGENDA SIMBOLI VEDI TAVOLA 344E-LEG-E

- ① PER I CORPI ILLUMINANTI E' PREVISTA LA SOLA PREDISPOSIZIONE SIA PER GLI ALLOGGI CHE PER LA CLUB HOUSE
- ② I CORPI ILLUMINANTI SONO ESCLUSI DAL PRESENTE INTERVENTO



COMUNE DI FERRARA
 SETTORE REALIZZAZIONE E MANUTENZIONE OPERE PUBBLICHE
 Servizio Beni Monumentali

CASA DELLE VEDOVE
 Intervento di restauro

TAV. AS-BUILT 344E-LU-01	ELABORATO: Pianta piano terra impianto luce e corpi illuminanti	SCALA 1: 50 1: 100	DATA NOVEMBRE 2006
-----------------------------	--	--------------------------	--------------------------

PROGETTISTA
 Arch. Natascia FRASSON
 Ing. Vito ZUCCHINI (verifiche strutturali)

COLLABORATORI
 Geom. Alessandro CHECCHI
 Dis. Davide COSTA

PROGETTISTA IMPIANTI

 SIEVER Studio Tecnico
 Associato
 Via Grillenzoni 25 - 44100
 Ferrara
 tel 0532 769591 fax 0532
 788733
 www.siever.it

IL DIRIGENTE DI SETTORE
 Ing. Fulvio ROSSI

IL RESPONSABILE
 DEL PROCEDIMENTO
 Arch. Natascia FRASSON

IMPRESA ESECUTRICE: **Ditta Frozzi Cav. Acervo S.r.l.** Sede: Via Voltapaletto 32 - 44100 Ferrara
 Impianti tecnologici ed elettrici Tel. 0532 207152 Fax. 0532 249890
 Impianti grandi cucine comunità P.IVA :00454530387 email - rofrozzi@tin.it