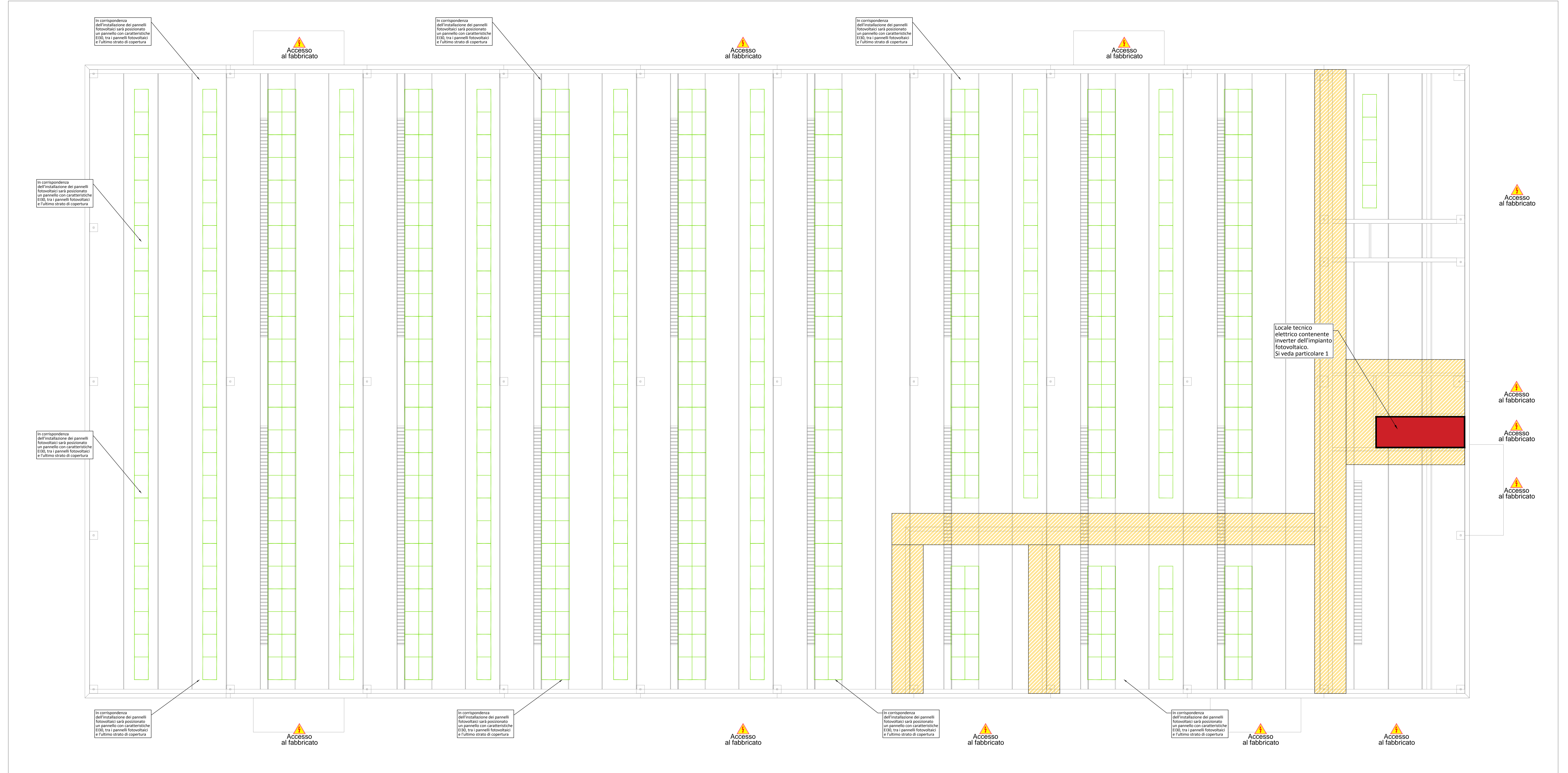
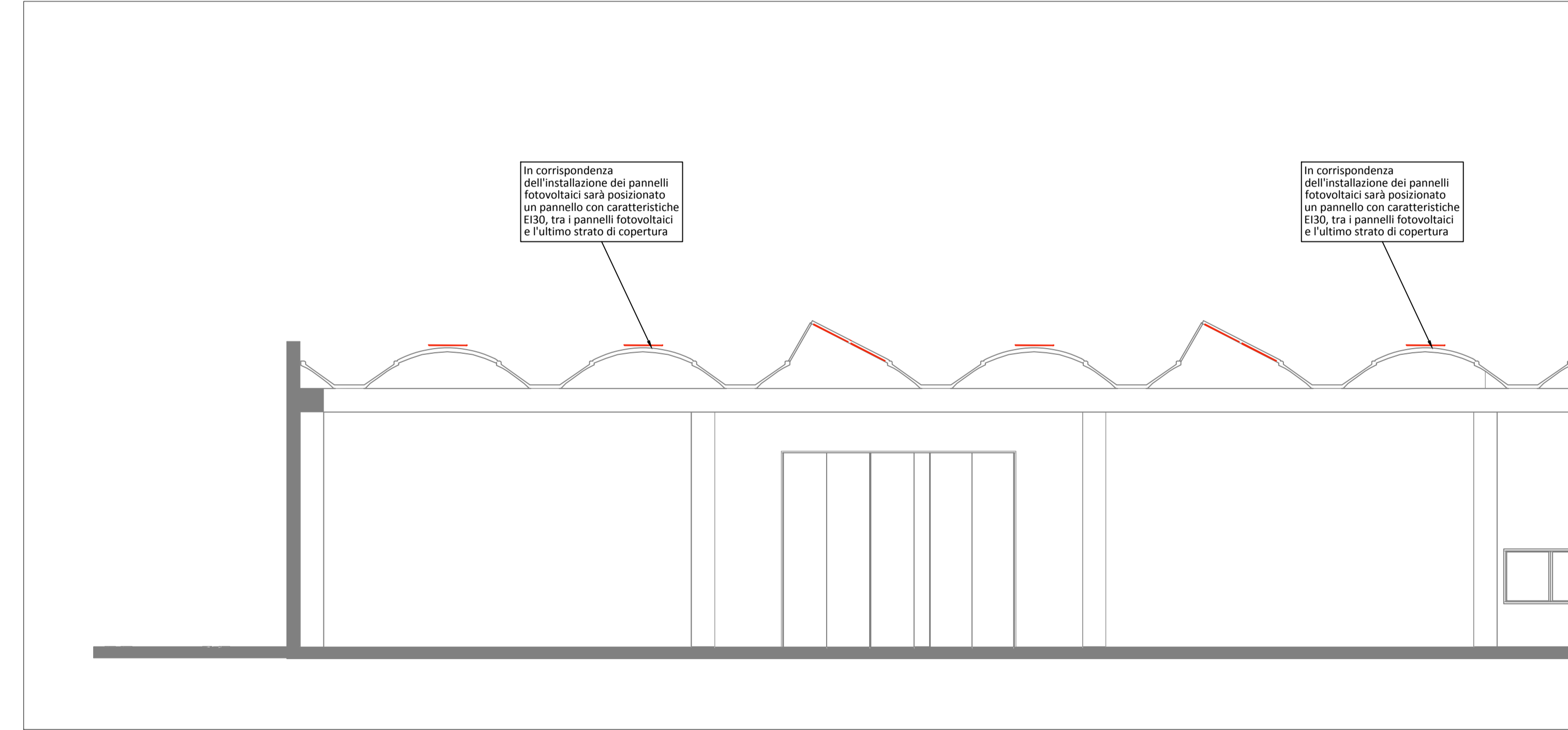


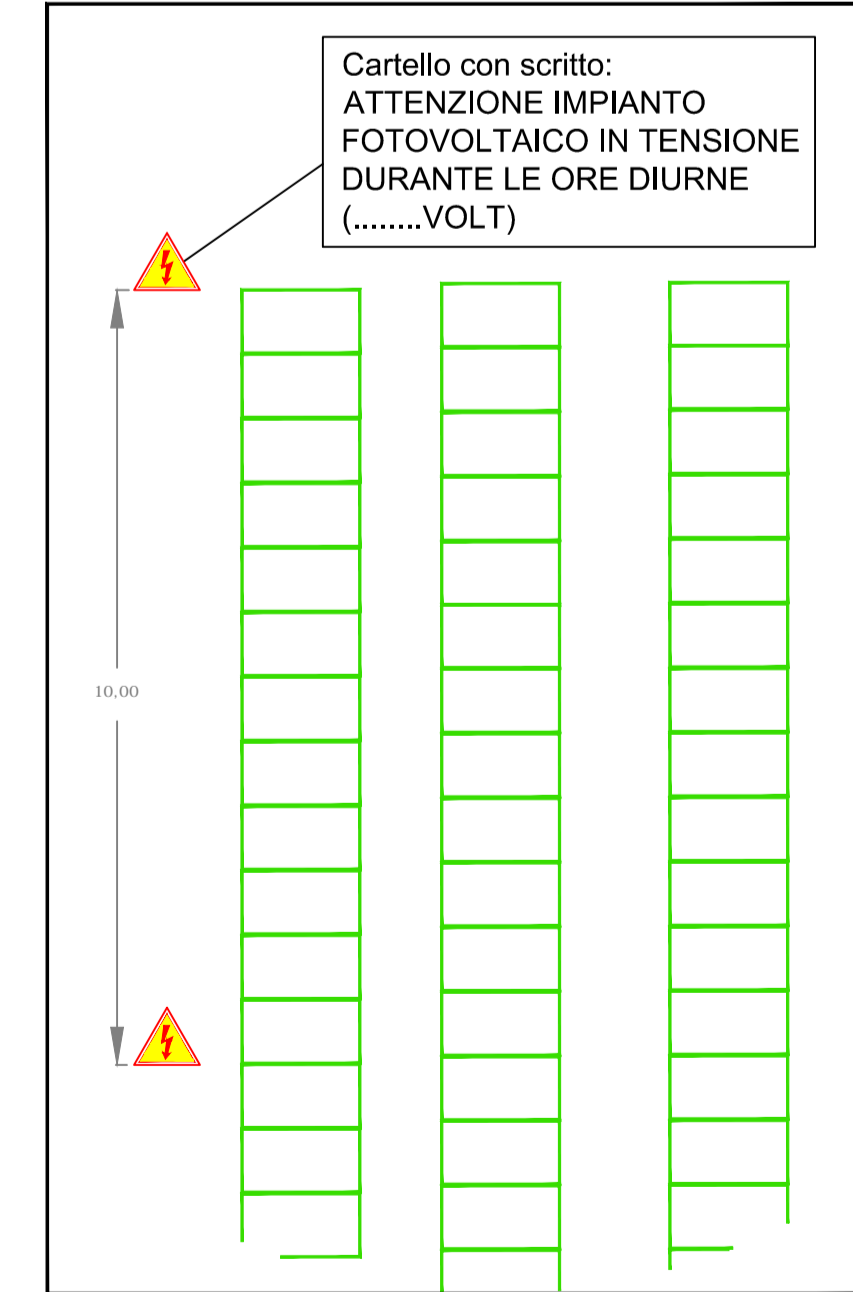
Pianta piano copertura:



Estratto di sezione dello stabile:

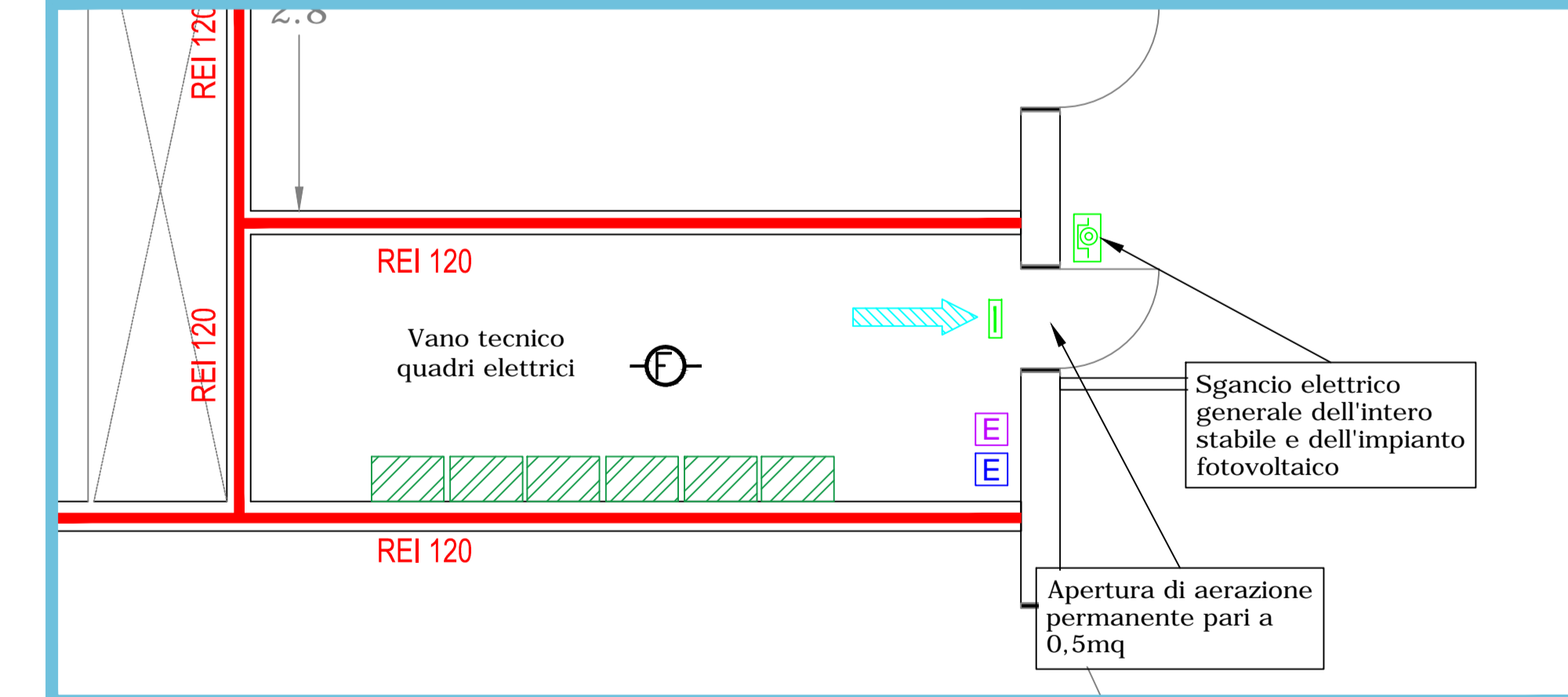


Specifica segnaletica:



CENTRO EMERGENZE FERRARA		
TABELLA POTENZA IMPIANTO FOTOVOLTAICO		
GRANDEZZA	VALORE	U.M.
NUMERO PANNELLI	600	N.
POTENZA INSTALLATA	156	KWp

Particolare 1 - locale tecnico quadri elettrici al piano terra:



LEGENDA

- Numero Moduli : 52  
Potenza Totale : 13 Kw<sub>p</sub>  
Reazione al fuoco : Classe 1
- Inverter impianto fotovoltaico
- Sgancio elettrico generale impianto fotovoltaico
- Cartelli di segnalazione impianto fotovoltaico

**N.B.** Si precisa che dovranno essere previsti idonei sistemi di compartimentazione di tutti gli attraversamenti di impianti tecnologici, qualora dovessero attraversare muri e solai di compartimentazione REI

REGIONE EMILIA ROMAGNA - PROVINCIA DI FERRARA

**PROGETTO DEFINITIVO**  
NUOVA SEDE DEL CENTRO UNIFICATO PER L'EMERGENZA  
DELLA PROTEZIONE CIVILE A FERRARA



SCALA: 1/100  
EMMISSIONE: 02/03/2016  
REVISIONE: 01 del 16/12/2017  
OGGETTO: Prevenzione incendi  
DESCRIZ.: Copertura e impianto fotovoltaico  
TAVOLA N°

IL TECNICO: **CONFERMATO - ORDINE INGEGNERI**  
ARCHITETTO  
GIUSEPPE GERVAISI  
210  
PROFESSIONISTA LIBERO

**D-04.1**

Il presente progetto non può essere considerato né esente né esentato dall'obbligo di conservare il titolo peraltro senza il nostro consenso. (L'aggi aggiunti sulle copie della opera dell'ingegnere e sulla propria iniziativa)

