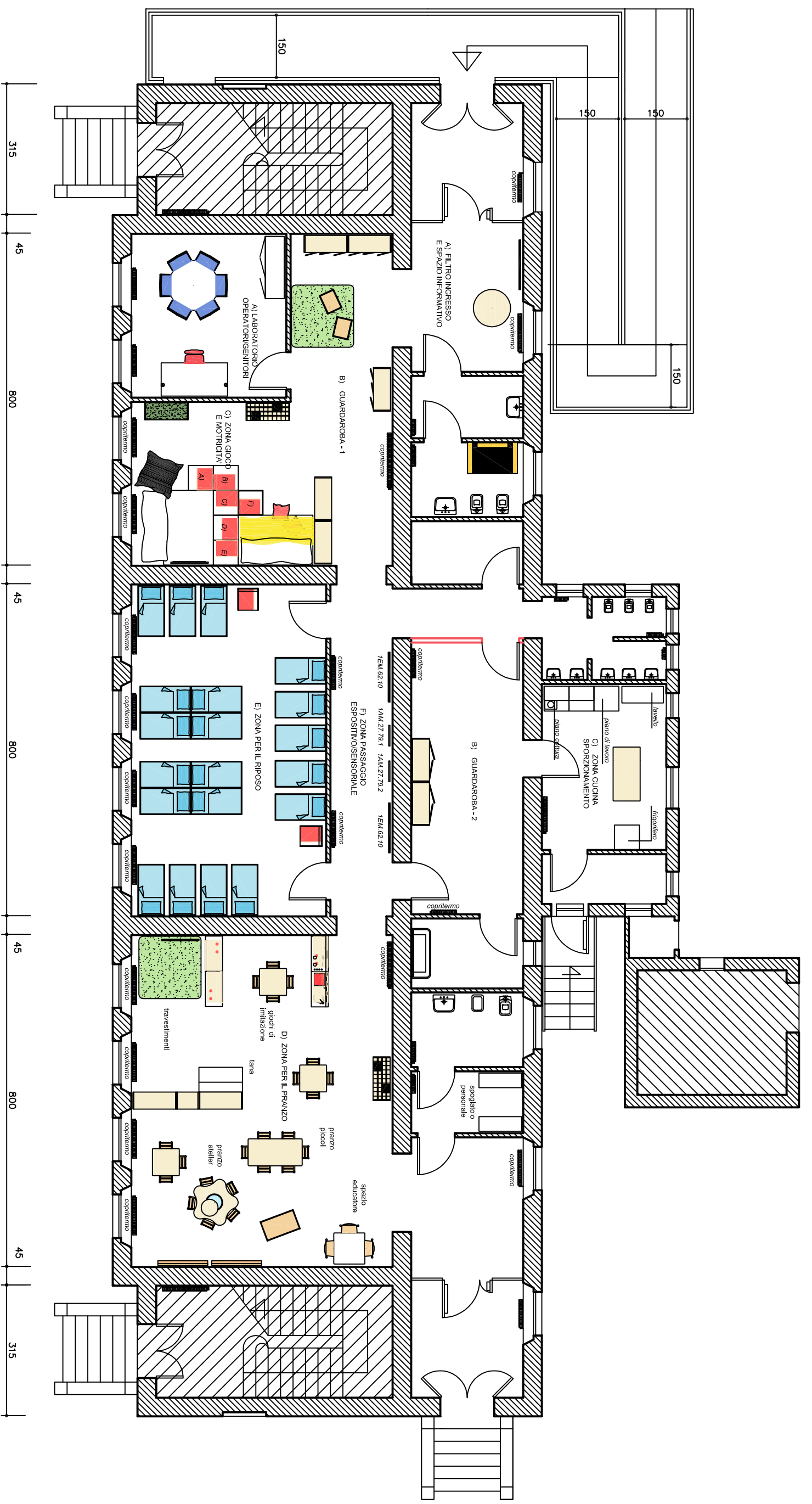


PIANTA PIANO TERRA
1° e 2° LOTTO (1° STRALCIO)
(da progetto esecutivo)



PIANTA PIANO TERRA CON ARREDI
(da progetto arredo Micro Nido)

DATI PLANIMETRICI			
Spazi per servizi generali			
N.	LOCALE	Superficie metri	Superficie metri
1	limo ingresso	7,86	2,20
2	laboratorio organizzazione	8,96	4,40
3	anticorrido	15,16	4,40
4	passaggio 1	12,16	4,40
5	passaggio 2	3,87	2,20
6	passaggio 2	3,87	2,20
7	passaggio 2	3,87	2,20
8	passaggio 2	3,87	2,20
9	passaggio 2	3,87	2,20
10	passaggio 2	3,87	2,20
11	passaggio 2	3,87	2,20
12	passaggio 2	3,87	2,20
13	passaggio 2	3,87	2,20
14	passaggio 2	3,87	2,20
15	passaggio 2	3,87	2,20
16	passaggio 2	3,87	2,20
17	passaggio 2	3,87	2,20
Spazi destinati ai bambini			
N.	LOCALE	Superficie metri	Superficie metri
1	servizi generali	4,96	2,20
2	servizi generali	8,96	4,40
3	servizi generali	12,16	4,40
4	servizi generali	15,16	4,40
5	servizi generali	18,16	4,40
6	servizi generali	21,16	4,40
7	servizi generali	24,16	4,40
8	servizi generali	27,16	4,40
9	servizi generali	30,16	4,40
10	servizi generali	33,16	4,40
11	servizi generali	36,16	4,40
12	servizi generali	39,16	4,40
13	servizi generali	42,16	4,40
14	servizi generali	45,16	4,40
15	servizi generali	48,16	4,40
16	servizi generali	51,16	4,40
17	servizi generali	54,16	4,40
Spazi esterni			
area esterna (servizi)		228,00	

COMUNE DI VOGHERA



AUTORIZZAZIONE MICRO NIDO DI GUALDO
Regolati strutturali
(L.8 1/2000 e Decreto 648/2005)

PROGETTO
RISTRUTTURAZIONE CON CAMBIO
DI DESTINAZIONE D'USO DELL'EX
SCUOLA ELEMENTARE DI GUALDO

LOCALITA' Gualdo (Voghiera)



ELABORATO SPAZI INTERNI
PLANIMETRIA LOCALI MICRONIDO QUOTAZIA
PLANIMETRIA LOCALI MICRONIDO CON ARREDI

DATA 28/08/2008

AGC