

LEGENDA

- Perimetro comparto
- Perimetro area extra-comparto
- UMI x UMI (Unità Minima d'Intervento)
- Rete acqua su suolo pubblico di progetto
- Rete gas su suolo pubblico di progetto
- Rete acqua su suolo privato di progetto
- Rete gas su suolo privato di progetto
- Rete acqua esistente (su via Pioppa, posizione da verificare con il gestore)
- Rete gas esistente (su via Pioppa, posizione da verificare con il gestore)



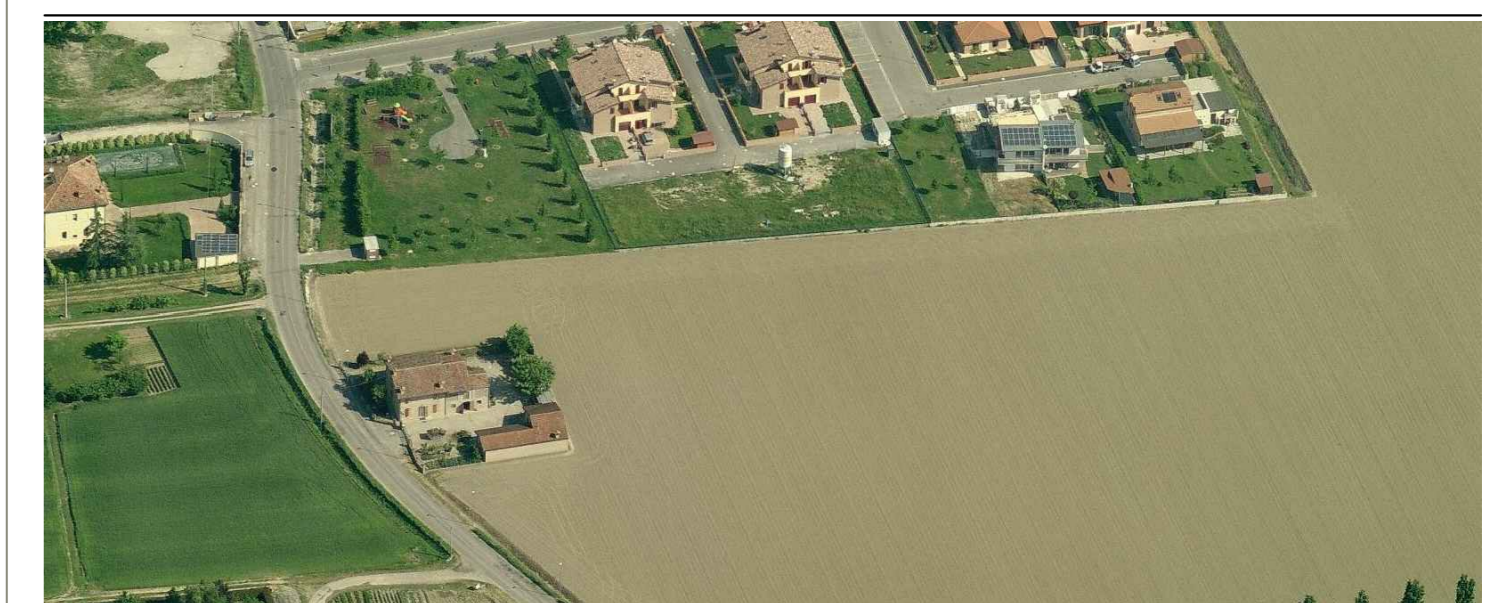
N.B. Le quote altimetriche e planimetriche sono indicative e non prescrittive; potranno subire lievi modifiche nelle successive fasi progettuali (definitivo - esecutivo).



Comune di Ferrara
 Servizio Qualità edilizia
 Piazza del Municipio, 21
 44121 - Ferrara

PIANO URBANISTICO ATTUATIVO
 RELATIVO ALL'AREA DI PONTETRAVAGLI - VIA PIOPPA
 SCHEDA DI POC 7ANS-04

PUA
 P I A N O
 U R B A N I S T I C O
 A T T U A T I V O



La Proprietà
 MIMA MARCHETTI
 Via Ercole Primo D'Este, 70
 40400 FERRARA

La Proprietà
 PAROFIN s.r.l.
 Via Pietro Mascagni, 1
 20122 MILANO

Protocollo Off. Tecnico

MA TE Via San Felice 21 40122 Bologna ITALY
 tel. +39 051.2912911 fax +39 051.239714
 Via Treviso, 18 - 31020 - San Vendemiano (TV)
 tel. +39.0438.412433 fax. +39.0438.429000
 ingn@mateng.it mateng@legalmail.it

Direttore Tecnico Settore Edilizia: Arch. Mario Zuccotti
 Progettista Responsabile: Arch. Stefano Silvagni
 Progettista Architettonico: Arch. Arturo Augelletta
 Progettista OO. UU.: Ing. Franco Di Biase
 Rilievo: Geom. Luca Paladino
 Geologo Studio System: Geol. Emanuele Stevanin
 Progetto del verde: Agr. Fabio Tunioi
 Consulente per la progettazione paesaggistica: Dott.ssa Caterina Zanella
 Collaborazioni: Arch. Federica Merola

TITOLO ELABORATO
**Progetto:
 Opere di urbanizzazione
 Rete acqua e gas**

ELABORATO
12
 SCALA
 1:500
 LAVORO
 PARO15032

N.	DESCRIZIONE	DATA	REDATTO	VERIFICATO	APPROVATO
1	RETE ACQUA E GAS	31_07_2015	AM	AA	MZ
2	RETE ACQUA E GAS	05_03_2016	FM	AA	MZ
3					
4					