

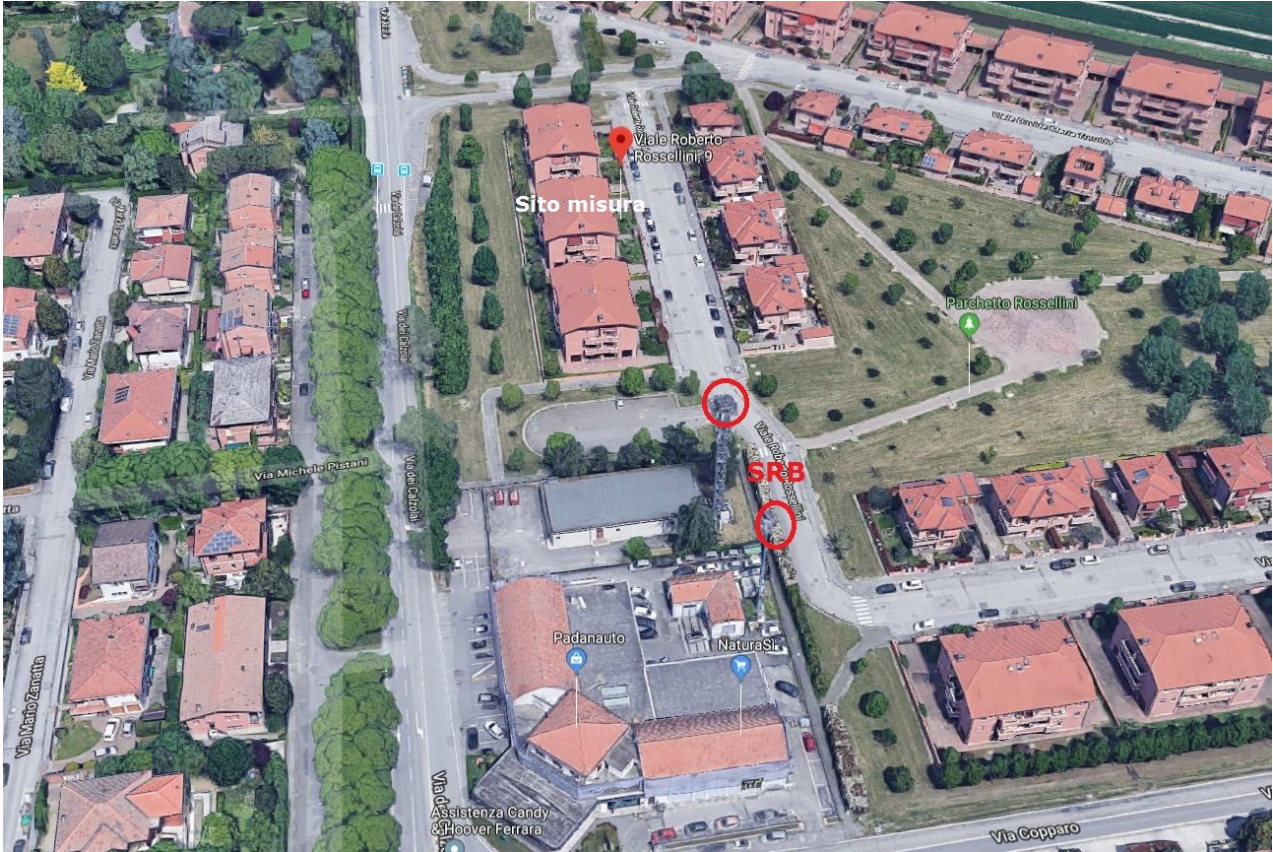
	<b>VERBALE DI ACCERTAMENTO</b> <b>RILEVAMENTO CAMPI ELETTRICI</b> <b>AD ALTA FREQUENZA</b>	Servizio Sistemi ambientali - Area Prevenzione ambientale – Area Centro - Arpae Via Bologna, 534 - 44124 Ferrara Tel. 0532 234811 Fax 0532 234801 e-mail: sezfe@arpa.emr.it PEC: aoofe@cert.arpa.emr.it
--	--	--

**DESCRIZIONE DEL SITO DI MISURA**

<b>COMUNE</b>	<b>FERRARA</b>
<b>INDIRIZZO</b>	Via Rossellini n.9
<b>UBICAZIONE</b>	Balcone esterno, appartamento 2° piano
<b>SORGENTI EMISSIVE E DISTANZA</b>	SRB: WiMAX 1164 – distanza SRB e punto di misura: ~ 110 m WIND3 FE004– distanza SRB e punto di misura: ~ 110 m WIND3 4-5607-A – distanza SRB e punto di misura: ~ 110 m TIM FE11 – distanza SRB e punto di misura: ~ 110 m PONTI RADIO

**NORMATIVA DI RIFERIMENTO**

<b>VALORI DI RIFERIMENTO</b>	<b>INTENSITA' DI CAMPO ELETTRICO E (V/m)</b>
<b>LIMITI DI ESPOSIZIONE</b>	<b>20</b>
<b>VALORI DI ATTENZIONE /OBIETTIVI DI QUALITA'</b>	<b>6</b>
<b>RIFERIMENTI LEGISLATIVI:</b> <ul style="list-style-type: none"> <li>• DPCM 08/07/2003</li> <li>• L. 221/2012</li> </ul>	<b>Responsabile di Unita specialistica di Sistemi ambientali Aria-Cem</b> Dr.ssa Giovanna Rubini  <b>Operatori:</b> S.Bellodi M.Trombini

**CARTOGRAFIA**

Nella foto aerea è identificato il sito di misura, ovvero il balcone esterno dal quale è possibile scorgere i tralicci su cui sono installate le stazioni radiobase: WiMAX 1164, WIND3 FE004, WIND3 4-5607-A e TIM FE11.

Nel sito sono state eseguite le misure manuali a banda larga sui 6 minuti del campo elettromagnetico, sia a inizio che a fine campagna di monitoraggio effettuata tramite centralina.

Sono state eseguite a inizio campagna anche misure all'interno dell'appartamento che risultano inferiori al limite di rilevabilità strumentale.

Il balcone sul quale sono state effettuate le misure (sia puntuali che in continuo) è a potenziale permanenza di persone e rappresenta l'unica pertinenza esterna.

**MISURE PUNTUALI e MONITORAGGIO**



P1- misura manuale e monitoraggio in continuo (distanza impianti circa 110 m)

**MISURE MANUALI**

**STRUMENTAZIONE A BANDA LARGA**

Misuratore di Campo Elettromagnetico **SMP2** - WaveControl – Selint, con sonda WPF8 (100 Khz-8 GHz)

TARATURA: 3/12/2018

INCERTEZZA STRUMENTALE <3 dB

La sensibilità strumentale è pari a 0.3 V/m.

Misure eseguite con altezza della sonda dal pavimento, pari a 1.5 m.

CONDIZIONI CLIMATICHE: FOSCHIA

<b>POSIZIONE PUNTO DI MISURA</b>	<b>DATA MISURA E ORA DI INIZIO E FINE</b>	<b>CAMPO ELETTRICO E (V/m)</b>
P1	3/4/2019 ore 10:16 -10:22	0.3
P1-bis	30/4/2019 ore 9:10 -9:16	0.3

CONDIZIONI CLIMATICHE: SERENO E SOLEGGIATO

### MONITORAGGIO IN CONTINUO

#### CENTRALINA DI MONITORAGGIO MONO -BANDA

Centralina di monitoraggio in continuo rilocabile **MonitEM** – WaveControl – Selint, con sonda di campo elettrico WPF8 (100 kHz – 8 GHz).

TARATURA: 19/11/2018

La sensibilità strumentale è pari a 0,3 V/m.

Misure eseguite con altezza della sonda pari a 1.5 m.

<b>Campagna di monitoraggio dal 04/04 al 29/04/2019</b>	
Giorni di funzionamento	26
Ore di funzionamento	624
E Min (V/m)	< 0.5
E Max (V/m)	< 0.5
E Med (V/m)	< 0.5

#### Dati di misurazione

Showing data from 04/04/2019 to 29/04/2019 --- Max Value: 0.28 V/m ---- Min Value: 0 V/m ---- Avg Value: 0.12 V/m

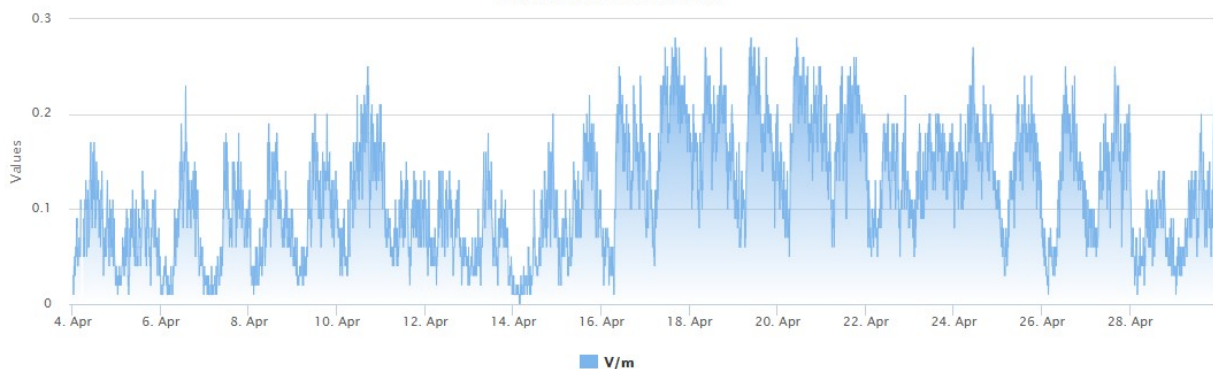
04/04/2019

29/04/2019

Filtra per data

#### Measurements graph – 100kHz–8GHz

Click and select an area to zoom



Dal grafico dei dati registrati in continuo si desume che i valori di campo elettrico misurati sono molto al di sotto dei limiti previsti dalla normativa vigente, ovvero sono inferiori a 0.5 V/m rispetto al limite di attenzione e valore obiettivo di 6 V/m.

**I tecnici dell' Unità Specialistica di Sistemi Ambientali Aria-Cem  
Servizio Sistemi ambientali - Area Prevenzione ambientale – Area Centro - Arpae**

**Sabina Bellodi  
Monica Trombini**

Firmato elettronicamente secondo le vigenti disposizioni di legge