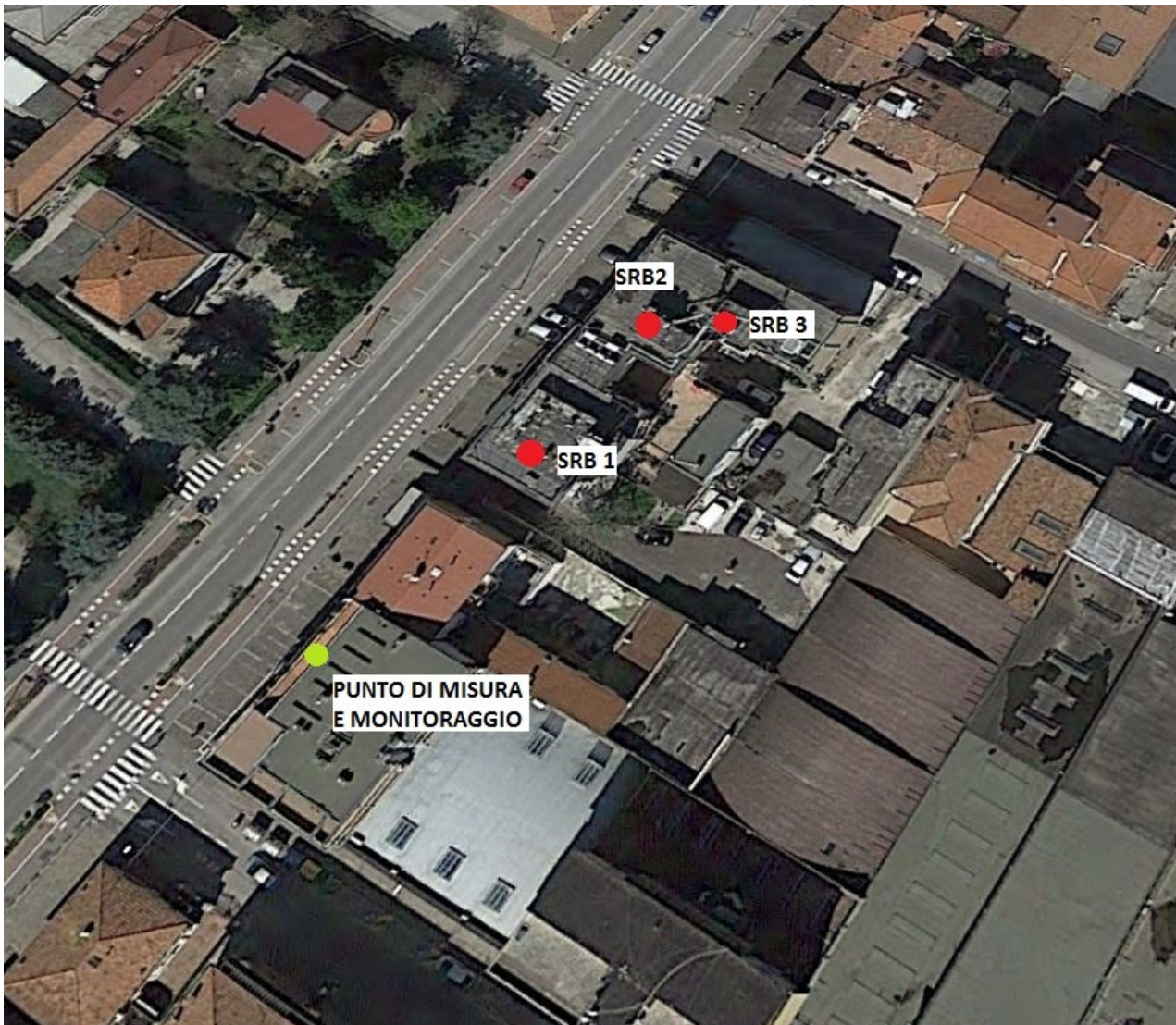


DESCRIZIONE DEL SITO DI MISURA

COMUNE	FERRARA
INDIRIZZO	Via Grillenzoni n.3, Ferrara
UBICAZIONE	appartamento condominio 4 ° piano
SORGENTI EMISSIVE E DISTANZA	SRB: VODAFONE FE0472 - distanza circa 70 metri WIND FE073 - distanza circa 70 metri H3G 5600 - distanza circa 70 metri PONTI RADIO

NORMATIVA DI RIFERIMENTO

VALORI DI RIFERIMENTO	INTENSITA'DI CAMPO ELETTRICO E (V/m)
LIMITI DI ESPOSIZIONE	20
VALORI DI ATTENZIONE /OBIETTIVI DI QUALITA'	6
RIFERIMENTI LEGISLATIVI: <ul style="list-style-type: none"> • DPCM 08/07/2003 • LR 31/10/2000 n.30 e s.m. • DGR 21 luglio 2008 n. 1138 	Responsabile di Area Monitoraggio e Valutazione Aria e Agenti Fisici Dr.ssa Giovanna Rubini
RIFERIMENTI TECNICI: <ul style="list-style-type: none"> • NORMACEI 211-7 	Operatori: M.Trombini M.A.Cavallari

CARTOGRAFIA

Nella foto aerea è rappresentato in verde il punto in cui è stata posizionata la centralina per il monitoraggio in continuo del campo elettromagnetico e in cui sono state effettuate le misure a banda larga sui 6 minuti. Sono altresì evidenziati in rosso i seguenti impianti:

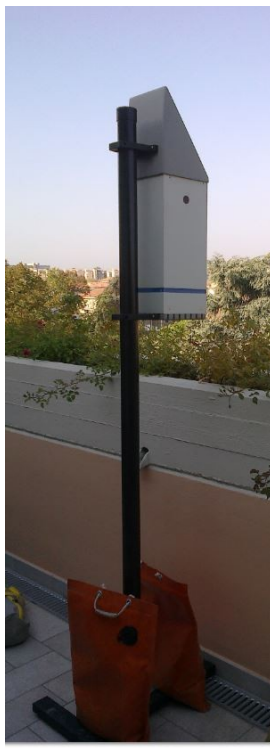
- SRB 1 VODAFONE FE0472A
- SRB 2 H3G FE5600A
- SRB 3 WIND FE073

MISURE PUNTUALI



P1,P3: Misura , balcone esterno, 3° e ultimo piano

MONITORAGGIO

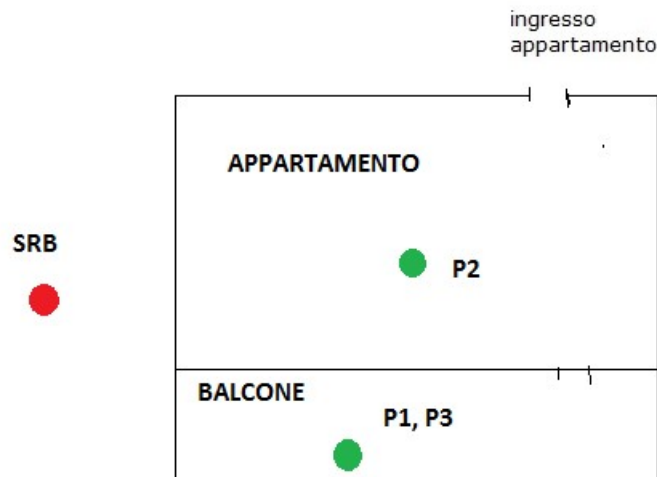


centralina monitoraggio continuo - balcone esterno, 3° e ultimo piano

Il balcone sul quale sono state effettuate le misure (sia puntuali che in continuo) ha il corrimano, che percorre l'intero perimetro, in muratura. Questo balcone che è a potenziale permanenza di persone, rappresenta l'unica pertinenza esterna su cui è stato possibile effettuare le misure.

E' stata eseguita inoltre una misura manuale anche all'interno dell'appartamento (P2), nella stanza prospiciente il balcone in oggetto, che ha evidenziato valori inferiori a 1 V/m.

PLANIMETRIA - PUNTI DI MISURA MANUALE E MONITORAGGIO



MISURE MANUALI

STRUMENTAZIONE A BANDA LARGA

WANDEL & GOLTERMANN mod. EMR 300 con sonda di campo elettrico 8.2

TARATURA: 27/10/2014

INCERTEZZA STRUMENTALE < 3 dB

CONDIZIONI CLIMATICHE: NORMALI

Misure eseguite con altezza della sonda pari a 1.5 m.

*La sensibilità strumentale è pari a 1 V/m.

POSIZIONE PUNTO DI MISURA	DATA MISURA E ORA DI INIZIO E FINE	CAMPO ELETTRICO E (V/m) *
balcone esterno (P1)	28/09/2016 ore 10:36	1.6
Interno appartamento (P2)	28/09/2016 ore 10:48	0.6 (<1)
balcone esterno (P3)	17/10/2016 ore 10:48	1.4

MONITORAGGIO IN CONTINUO

CENTRALINA DI MONITORAGGIO MONO-BANDA

NARDA mod. PMM8055 FUB con sonda di campo elettrico EP-330

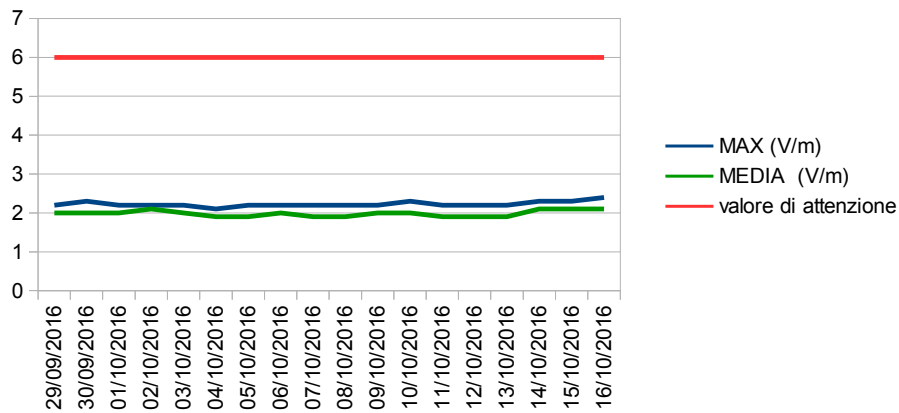
TARATURA: 22/06/2015 (centralina), 23/06/2015 (sonda)

Misure eseguite con altezza della sonda pari a 1.5 m.

* La sensibilità strumentale è pari a 0,5 V/m.

DATA	MAX (V/m)	MEDIA (V/m)
29/09/16	2.2	2.0
30/09/16	2.3	2.0
01/10/16	2.2	2.0
02/10/16	2.2	2.1
03/10/16	2.2	2.0
04/10/16	2.1	1.9
05/10/16	2.2	1.9
06/10/16	2.2	2.0
07/10/16	2.2	1.9
08/10/16	2.2	1.9
09/10/16	2.2	2.0
10/10/16	2.3	2.0
11/10/16	2.2	1.9
12/10/16	2.2	1.9
13/10/16	2.2	1.9
14/10/16	2.3	2.1
15/10/16	2.3	2.1
16/10/16	2.4	2.1

VIA GRILLENZONI, 3 FERRARA



I tecnici dell' Area Monitoraggio e Valutazione Aria e Agenti Fisici

Maria Alessia Cavallari

Monica Trombini

Firmato elettronicamente secondo le vigenti disposizioni di legge