



COMUNE DI FERRARA

**PIANO DI RECUPERO DI
INIZIATIVA PUBBLICA**

(L. 457/78)

AREA EX AMGA

ATI:



GRUPPO DI PROGETTO

DIREZIONE

Arch. Fatima Alagna (Responsabile)
Arch. Martin Haas
Arch. Stefan Behnisch
Ing. Antonio De Fazio

COLLABORATORI

Arch. T. Kessler
Arch. T. Lang
Dott. M. De Bernardi

PRESTAZIONE SPECIALISTICA

Dott. L. Baroni (In Situ) - Sistemazioni a verde
Dott. M. Nuzzo (In Situ) - Sistemazioni a verde



ELABORATO

**LINEE GUIDA PER LA PROGETTAZIONE DEGLI
SPAZI APERTI**

OPERA ARGOMENTO DOC. E PROG. FASE REVISIONE
P2 FE AA01 _ G 1

CARTELLA:	FILE NAME: P2 FE AA01_G1_4115	NOTE:	PROT. 4115	SCALA:
2				
1	REVISIONE		Febbraio 2011	ATI LANG ALAGNA
0	EMISSIONE		Agosto 2010	BARONI BARONI ALAGNA
REV.	DESCRIZIONE		DATA	REDATTO VERIFICATO APPROVATO

Il presente progetto è il frutto del lavoro dei professionisti associati in Politecnica. A termine di legge tutti i diritti sono riservati.
E' vietata la riproduzione in qualsiasi forma senza autorizzazione di POLITECNICA Soc. Coop.
Politecnica aderisce al progetto Impatto Zero® di Lifegate.



TIPOLOGIA DEGLI SPAZI APERTI:

1_ spazi pertinenziali, pubblici e privati

a. aree di relazione tra spazio pubblico e privato

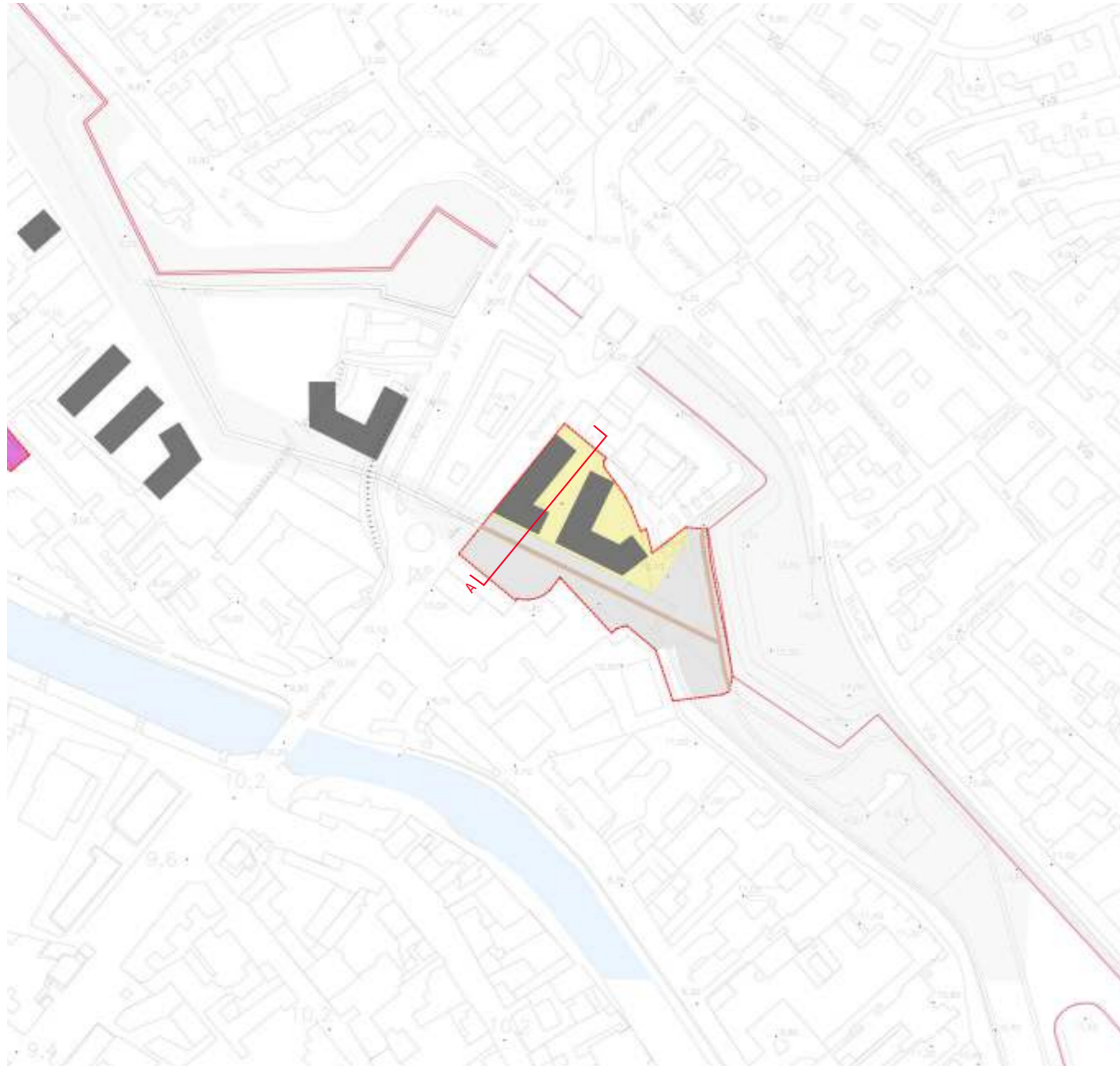
2_ parchi

a. parco delle mura

mura esistenti

area masterplan

scala 1:2500



scala 1:2500

TIPOLOGIA DEGLI SPAZI APERTI:

1_ spazi pertinenziali, pubblici e privati

- a. aree di relazione tra spazio pubblico e privato

Nome tipologia

Spazi di relazione tra spazio pubblico e privato

Localizzazione

Area ex AMGA

Spazi di pertinenza dei nuovi edifici del comparto, localizzati tra un ambito edificato (a nord), via Bologna (a ovest) un tratto del Parco delle Mura di progetto (a sud) e quello esistente (a est).

Funzioni urbane e relazioni con la città

Spazi di connessione e relazione tra gli ambiti privati e lo spazio pubblico (Parco delle Mura).

Spazio urbano polifunzionale che potrà funzionare quale strumento per favorire l'interazione sociale. Nei piani terra degli edifici sono previste attività aperte al pubblico quali caffè, hotel/ristorante e negozi per i generi di uso quotidiano o servizi collettivi, che dovrebbero incoraggiare sia i residenti che i turisti a sostare, incontrarsi e scambiare esperienze.

Ambiti utili ad interventi di "arredo e verde urbano" per migliorare la qualità dello spazio urbano ed "integrare" al meglio gli eventuali elementi di "disturbo" (rampe, griglie, muri, ecc. di parcheggi interrati)

Funzioni ecologico-ambientali

Aree di mitigazione del microclima locale, attraverso l'ombreggiamento (alberi ed eventuali pergolati/tettoie) e l'evapotraspirazione della vegetazione arboreo/arbustiva.

Piccole "aree rifugio" per la microfauna e gli uccelli.

Elementi di sostenibilità

- sociale: luoghi di passaggio e di incontro all'interno del nuovo ambito edificato.

- ambientale: pedonabilità, riciclaggio rifiuti, gestione delle acque, eccetera. La presenza di vegetazione arborea ed arbustiva avrà un effetto di qualificazione paesaggistica ed ambientale: microclima, flora, fauna.



Descrizione tipologica LINEE GUIDA

funzioni specifiche

Luoghi di passaggio e sosta pedonale.

Ambiti di qualificazione paesaggistica.

organizzazione dello spazio e copertura del suolo

Lo spazio dovrà essere organizzato in stretta relazione con i progetti degli edifici e dello spazio pubblico limitrofo, con alternanza tra aree pavimentate ed interventi a verde: gruppi arbustivi, tappezzanti, piccoli alberi, eccetera.

Alcune di queste aree si troveranno in copertura a parcheggi interrati o seminterrati; in tal caso si dovranno utilizzare sistemi brevettati per la realizzazione del verde pensile, mentre la localizzazione delle griglie di areazione dovrà essere progettata insieme alla sistemazione paesaggistica degli spazi esterni.

vegetazione

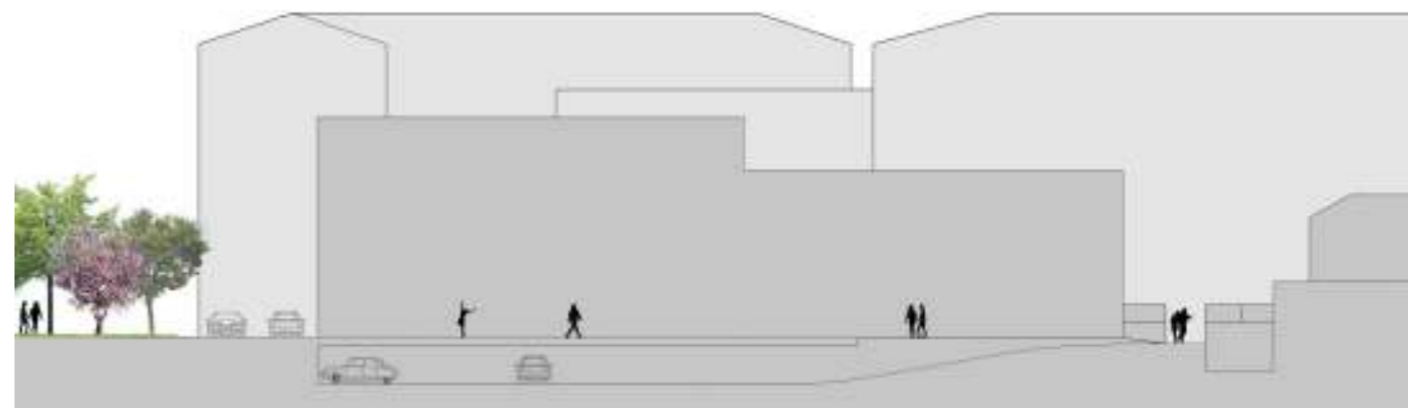
Prati di graminacee, "prati fioriti", gruppi di tappezzanti erbacee ed arbustive, alberi "da fiore" e "da ombra", sono gli elementi vegetali che potranno caratterizzare questi spazi.

arredi/architetture/illuminazione

Materiali robusti, possibilmente "naturali" e riciclabili, design contemporaneo dalle linee semplici ed essenziali.

Lampade a basso consumo (led), redazione di un "piano della luce", per definire diverse modalità ed intensità di illuminazione a seconda degli usi e delle necessità.

Particolare cura negli elementi dell'arredo urbano che dovranno essere coordinanti e coerenti con la qualità dello spazio pubblico dell'area.



sezione A



scala 1:2500

TIPOLOGIA DEGLI SPAZI APERTI:

2_parchi

■ a. parco delle mura

Nome tipologia**Parco delle Mura**Localizzazione

Area ex AMGA

“Canale verde”; nuovo largo passaggio pedonale attrezzato a verde che collegherà il sottomura esistente con la rotonda tra via Bologna e via Kennedy, consentendo di riconnettere la cintura verde delle mura estensi.

Funzioni urbane e relazioni con la città

Elemento significativo del “sistema del verde urbano”, per il completamento del parco circolare.

Elemento di connessione urbana – con pista ciclo-pedonale - tra il parco circolare e il comparto ex-AMGA

Area per attività sportive (jogging) e ricreative all’aperto.

Funzioni ecologico-ambientali

Elemento di connessione ecologica urbana..

Area di mitigazione del microclima locale, attraverso l’ombreggiamento (alberi ed eventuali pergolati/tettoie) e l’evapotraspirazione della vegetazione arboreo/arbustiva.

Elementi di sostenibilità

- sociale: capacità di attrazione per turisti, residenti, lavoratori, studenti, visitatori, ecc.; capacità di fornire opportunità di incontro e comunicazione; capacità di fare emergere le differenti identità; dare risposte alle esigenze di tutte le età; eccetera

- economica: flessibilità d’uso, multifunzionalità, ridotto impatto manutentivo, uso prolungato giorno/notte, eccetera

- ambientale: ecosistemi, microclima, flora, fauna, trasporto pubblico, pedonabilità, riciclaggio rifiuti, acque, eccetera



Descrizione tipologica LINEE GUIDA

funzioni specifiche

Attività ricreative e sportive all'aperto legate al percorso ciclopedonale che circonda tutta la città storica sopra e a valle del bastione delle mura.

organizzazione dello spazio e copertura del suolo

Area verde ad andamento lineare.. La copertura del suolo sarà prevalentemente a prato, con alcune macchie arbustive opportunamente progettate. Le uniche aree pavimentate (con pavimentazione permeabile tipo "calcestre") saranno quelle dei percorsi ciclopedonali.

Relazione con il "Parco Circolare" e le mura esistenti

Per risolvere il dislivello di circa tre metri tra il sottomura e il piano dell'area ex AMGA, il progetto prevede una scalinata verde, affiancata da una rampa in leggera pendenza.

morfologia

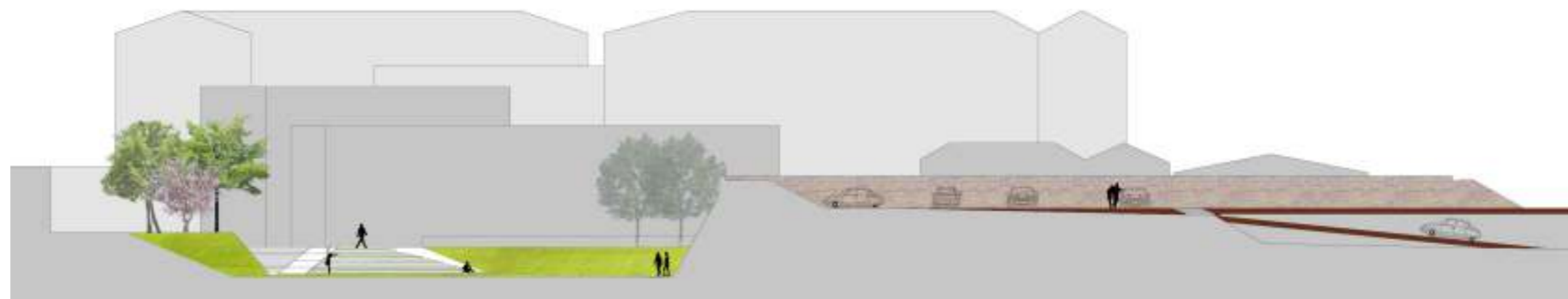
La differenza di quota di circa tre metri tra il sottomura e il piano di progetto, come visto, viene risolta con una scalinata/rampa verde, attraverso la quale si potrà raggiungere una piattaforma panoramica – con vista sul Parco - sulla quale potrebbe trovare posto, per esempio, un ristorante.

vegetazione

Il sistema vegetazionale sarà un semplice prato alberato, con eventuali macchie arbustive di specie autoctone che si potranno caratterizzare per i caratteri cromatico-ornamentali (fiori, frutti, foglie, rami, ecc.)

arredi/architetture/illuminazione

Materiali robusti, possibilmente "naturali" e riciclabili, design contemporaneo dalle linee semplici ed essenziali. Lampade a basso consumo (led), redazione di un "piano della luce", per definire diverse modalità ed intensità di illuminazione a seconda degli usi e delle necessità.



sezione C



sezione B