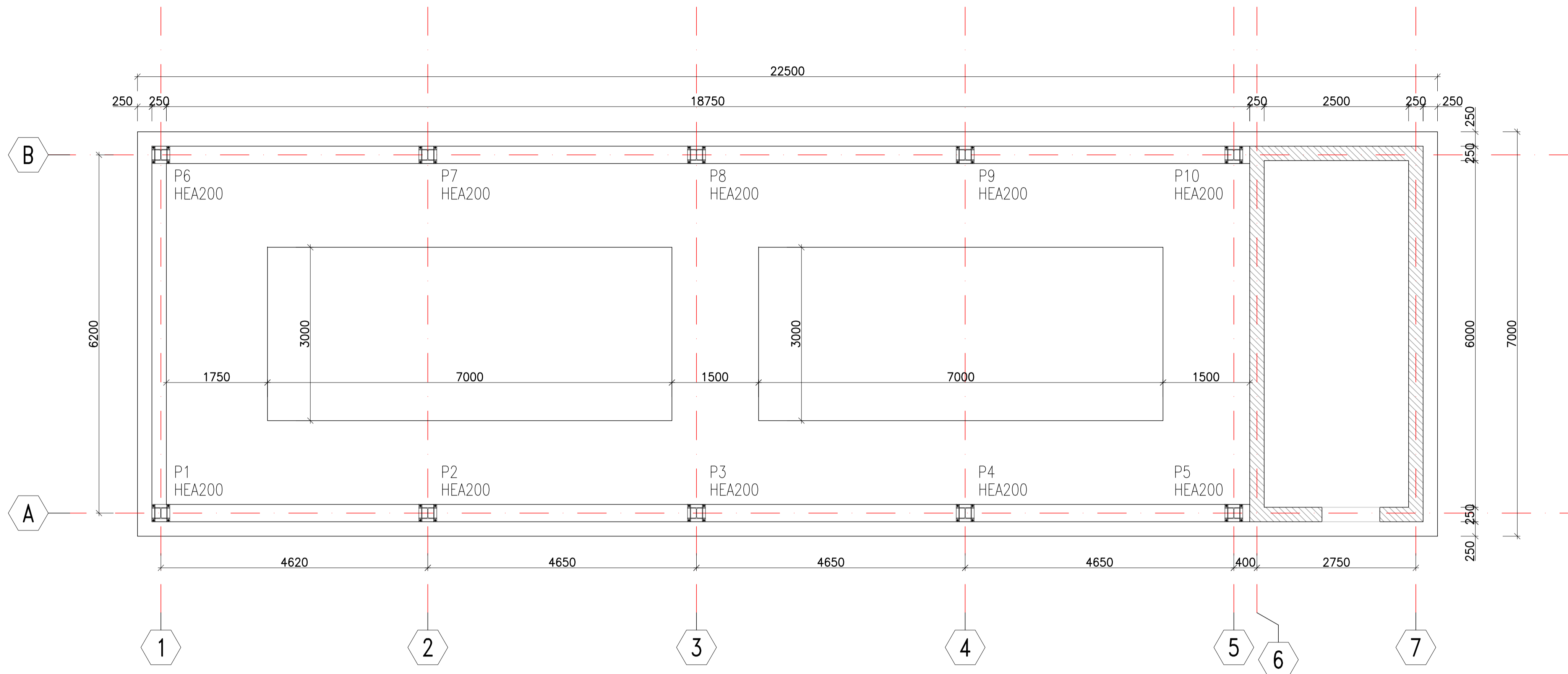
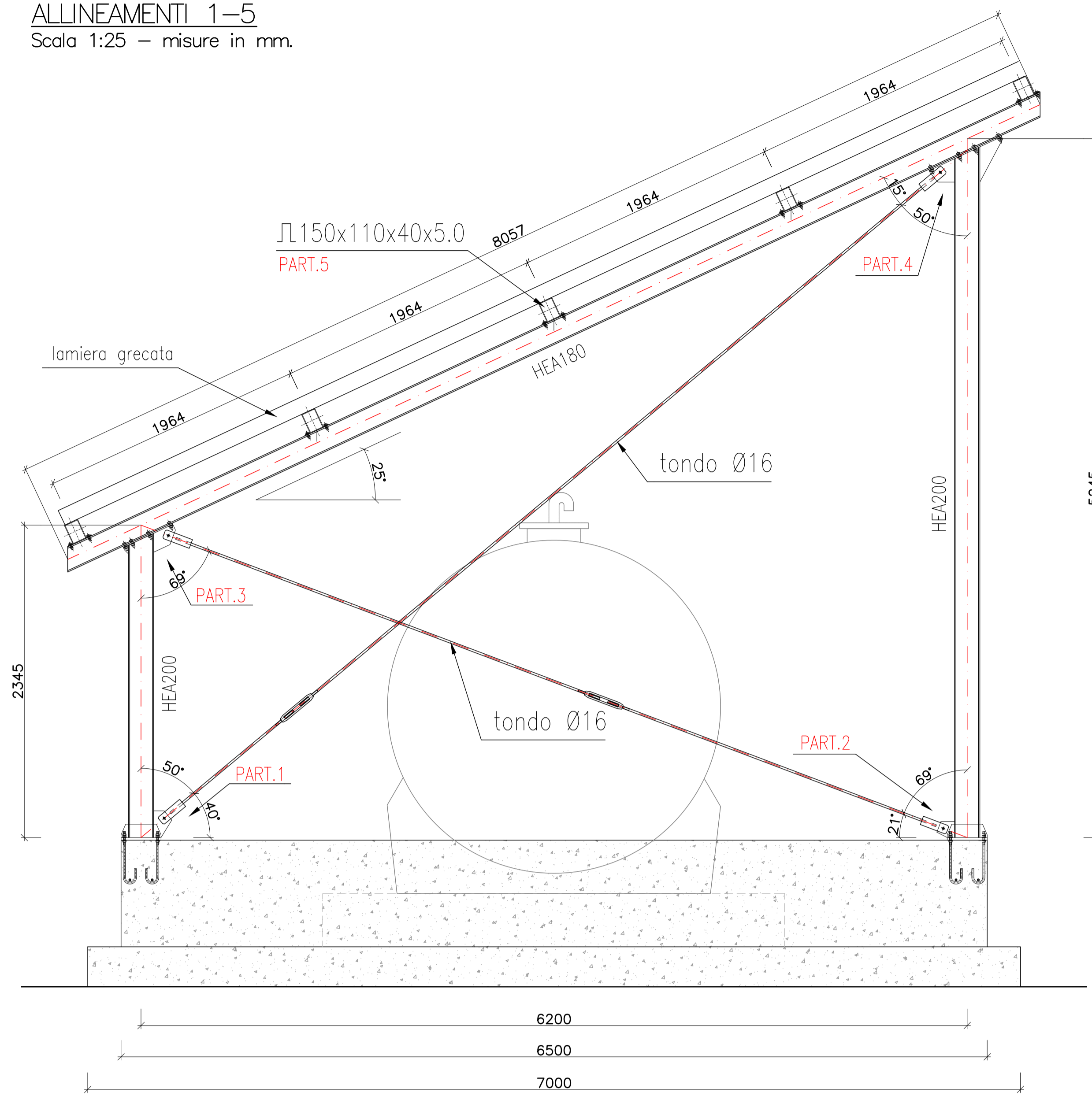


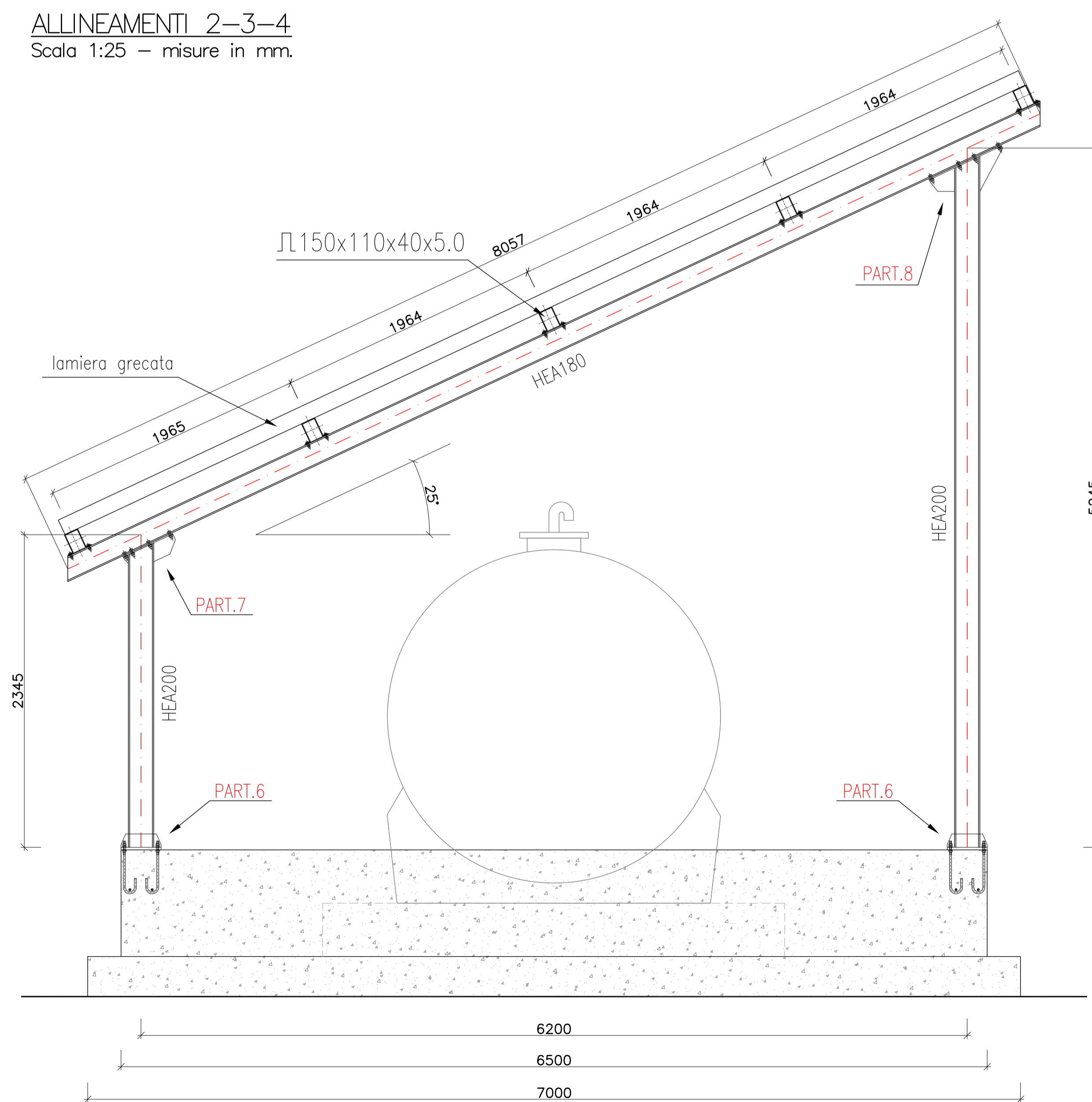
**PIANTA COLONNE E FONDAZIONI**  
Scala 1:50 - misure in mm.



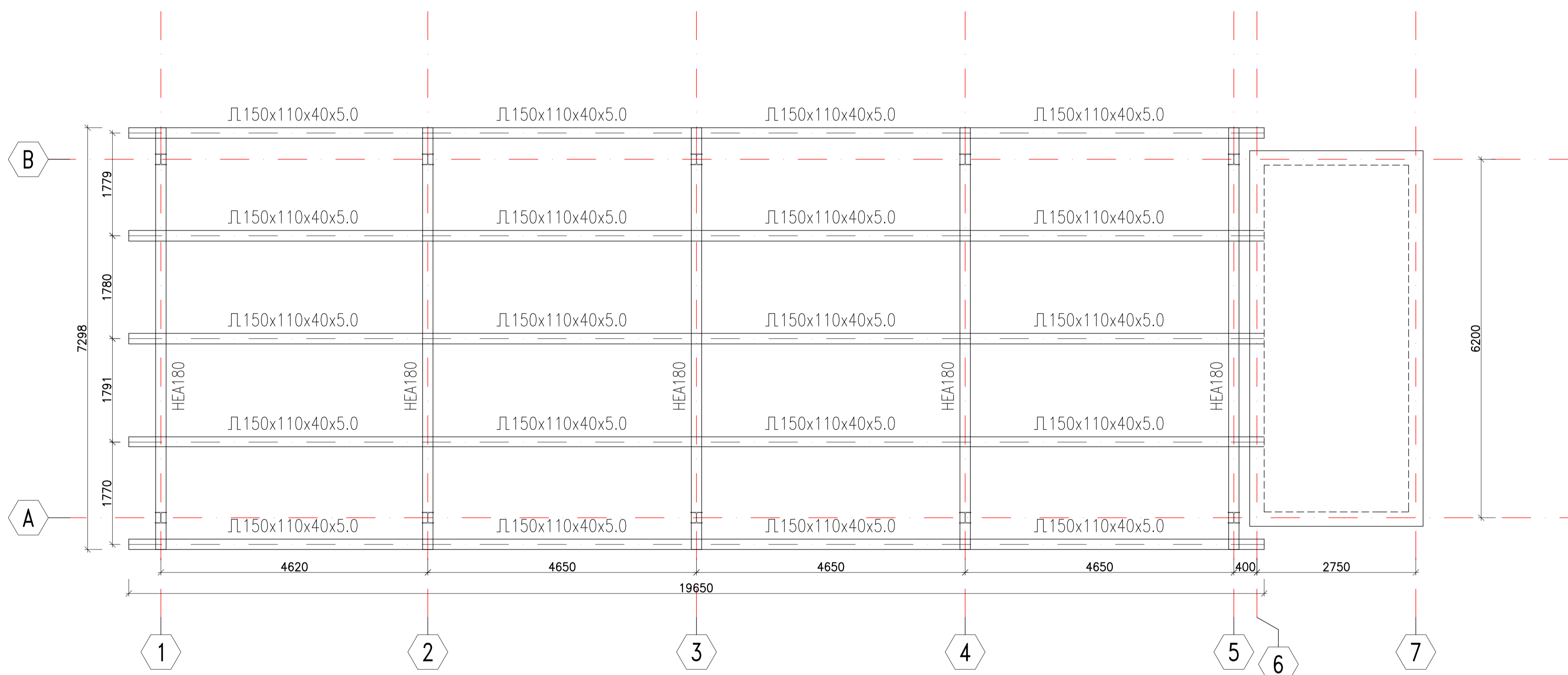
**ALLINEAMENTI 1-5**  
Scala 1:25 - misure in mm.



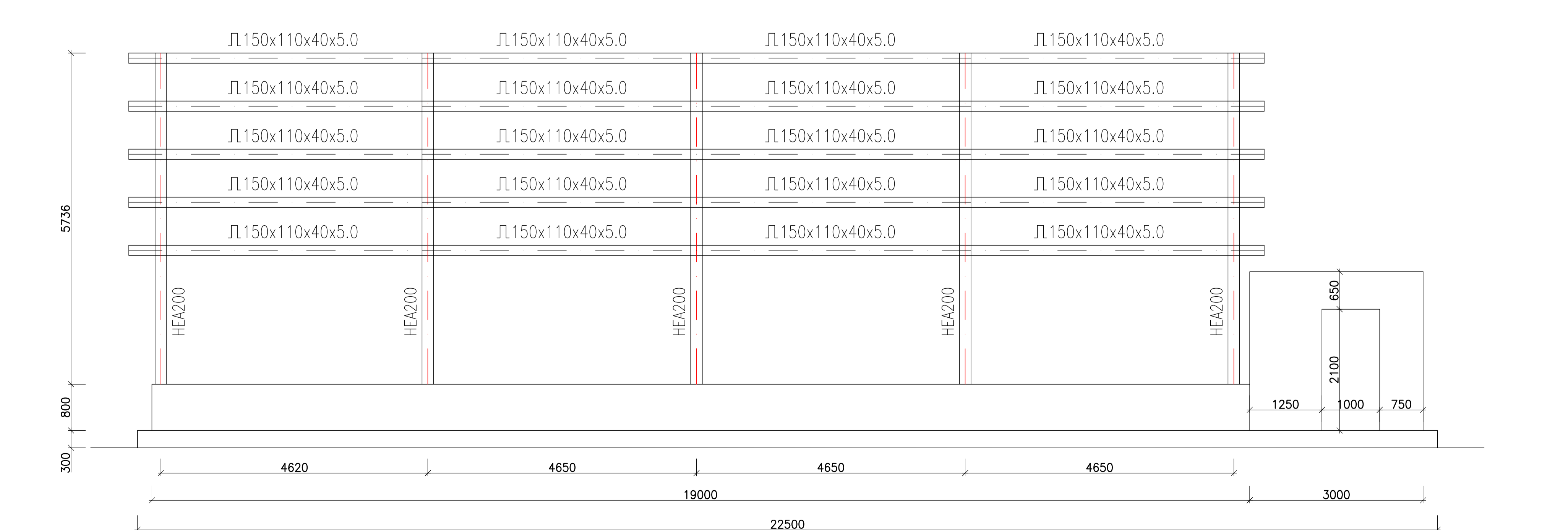
**ALLINEAMENTI 2-3-4**  
Scala 1:25 - misure in mm.



**PIANTA COPERTURA**  
Scala 1:50 - misure in mm.



**PROSPETTO**  
Scala 1:50 - misure in mm.



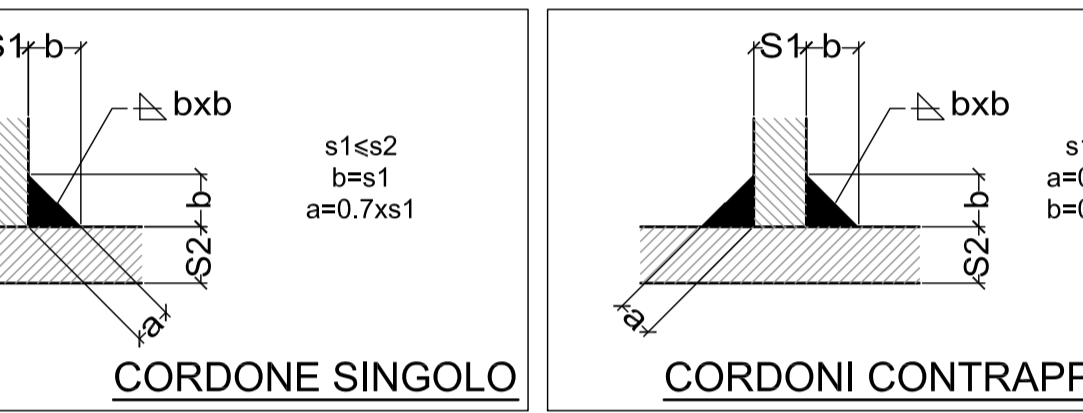
Tab. 1 Coppie massime di serraggio per viti metriche

Diam. (mm)	Passo (mm)	4.8		5.8		6.8		8.8		10.9		12.9	
		ES	ES	ES	ES	ES	ES	ES	ES	ES	ES	ES	
M2	0.4	0.2	0.2	0.2	0.2	0.2	0.2	0.2	0.2	0.2	0.2	0.2	0.2
M2.5	0.45	0.3	0.3	0.3	0.3	0.3	0.3	0.3	0.3	0.3	0.3	0.3	0.3
M3	0.5	0.4	0.4	0.4	0.4	0.4	0.4	0.4	0.4	0.4	0.4	0.4	0.4
M3.5	0.6	0.5	0.5	0.5	0.5	0.5	0.5	0.5	0.5	0.5	0.5	0.5	0.5
M4	0.7	0.6	0.6	0.6	0.6	0.6	0.6	0.6	0.6	0.6	0.6	0.6	0.6
M5	0.8	0.7	0.7	0.7	0.7	0.7	0.7	0.7	0.7	0.7	0.7	0.7	0.7
M6	1.0	0.9	0.9	0.9	0.9	0.9	0.9	0.9	0.9	0.9	0.9	0.9	0.9
M8	1.25	1.1	1.1	1.1	1.1	1.1	1.1	1.1	1.1	1.1	1.1	1.1	1.1
M10	1.5	1.35	1.35	1.35	1.35	1.35	1.35	1.35	1.35	1.35	1.35	1.35	1.35
M12	1.75	1.6	1.6	1.6	1.6	1.6	1.6	1.6	1.6	1.6	1.6	1.6	1.6
M14	2.0	1.8	1.8	1.8	1.8	1.8	1.8	1.8	1.8	1.8	1.8	1.8	1.8
M16	2.4	2.2	2.2	2.2	2.2	2.2	2.2	2.2	2.2	2.2	2.2	2.2	2.2
M18	2.7	2.5	2.5	2.5	2.5	2.5	2.5	2.5	2.5	2.5	2.5	2.5	2.5
M20	3.0	2.8	2.8	2.8	2.8	2.8	2.8	2.8	2.8	2.8	2.8	2.8	2.8
M22	3.4	3.2	3.2	3.2	3.2	3.2	3.2	3.2	3.2	3.2	3.2	3.2	3.2
M24	3.8	3.6	3.6	3.6	3.6	3.6	3.6	3.6	3.6	3.6	3.6	3.6	3.6
M27	4.2	4.0	4.0	4.0	4.0	4.0	4.0	4.0	4.0	4.0	4.0	4.0	4.0
M30	4.8	4.6	4.6	4.6	4.6	4.6	4.6	4.6	4.6	4.6	4.6	4.6	4.6
M33	5.4	5.2	5.2	5.2	5.2	5.2	5.2	5.2	5.2	5.2	5.2	5.2	5.2
M36	6.0	5.8	5.8	5.8	5.8	5.8	5.8	5.8	5.8	5.8	5.8	5.8	5.8
M39	6.6	6.4	6.4	6.4	6.4	6.4	6.4	6.4	6.4	6.4	6.4	6.4	6.4
M42	7.2	7.0	7.0	7.0	7.0	7.0	7.0	7.0	7.0	7.0	7.0	7.0	7.0
M45	8.0	7.8	7.8	7.8	7.8	7.8	7.8	7.8	7.8	7.8	7.8	7.8	7.8
M48	9.0	8.8	8.8	8.8	8.8	8.8	8.8	8.8	8.8	8.8	8.8	8.8	8.8
M52	10.0	9.8	9.8	9.8	9.8	9.8	9.8	9.8	9.8	9.8	9.8	9.8	9.8
M56	11.0	10.8	10.8	10.8	10.8	10.8	10.8	10.8	10.8	10.8	10.8	10.8	10.8
M60	12.0	11.8	11.8	11.8	11.8	11.8	11.8	11.8	11.8	11.8	11.8	11.8	11.8
M64	14.0	13.8	13.8	13.8	13.8	13.8	13.8	13.8	13.8	13.8	13.8	13.8	13.8
M68	16.0	15.8	15.8	15.8	15.8	15.8	15.8	15.8	15.8	15.8	15.8	15.8	15.8

Tab. 2 Coppie massime di serraggio per viti autofilettanti

Classe	2.2	2.9	3.0	3.6	4.2	4.8	5.5	6.3
Classe	0.3	1.2	2	2.5	3.5	4.5	5.5	6.3

**SALDATURE D'ANGOLO TIPICHE**



DIAM. DI FILETTATURA	M12	M14	M16	M18	M20	M22	M24	M27	M30	M33	M36
DIAM. FORI	13.5	15.5	17.5	19.5	21.5	24	26	29	33	36	39
BULL. FORO NORMATO	⊕	⊕	⊕	⊕	⊕	⊕	⊕	⊕	⊕	⊕	⊕
INDIC. FORI EXTRA STD.	⊕	⊕	⊕	⊕	⊕	⊕	⊕	⊕	⊕	⊕	⊕
FORI FILETTATI	⊕	⊕	⊕	⊕	⊕	⊕	⊕	⊕	⊕	⊕	⊕

**NOTE:**

Superfici di contatto esenti da olii, grassi e vernici, spazzolate prima del montaggio  
SALDATURE: TUTTE LE SALDATURE SARANNO ESEGUITE IN ACCORDO AL DM 14/01/2008

**PRESCRIZIONI MATERIALI:**

PROFILI	S 275	UNI-EN10025
LAMIERE	S 275	UNI-EN10025
BULLONI, TASSELLI E BARRE FILETTATE	Cl.8.8/6S	D.M. 14/01/2008

**PRESCRIZIONI DEI MATERIALI ANTIRITIRO**

MALTA CEMENTIZIA PER RIEMPIMENTI ANTIRITIRO : Rck > 50 MPa  
RESINA SINTETICA PER ANCORAGGIO BARRE : ft > 25 MPa

**Messa in sicurezza Quadrante Est: primo intervento per la realizzazione di un sistema di rimozione del percolato**  
Progetto Esecutivo



COMMITTENTE: **Comune di Ferrara**  
Piazza Municipale, 13  
44121 - Ferrara

OGGETTO: **Copertura vasca contenimento - Strutturale**

Data emissione documento: **Novembre 2013**

Capogruppo: **SGD**  
Coordinatore progetto: **Dott. Giovanni Rossi**

Mandante: **Gruppo di progettazione: Dott. Ing. Leonardo Malgò, Dott. Ing. Mario Sunseri, Dott. Geol. Linda Collina**

ORDINE DEGLI INGEGNERI DELLA PROVINCIA DI FERRARA  
A.P. 150/A86  
Dott. Ing. **Leonardo MALGÒ**

ORDINE DEI PERITI INGEGNERI DELLA PROVINCIA DI FERRARA  
A.P. 150/A86  
Dott. Ing. **Mario SUNSERI**



Tavola: **08**