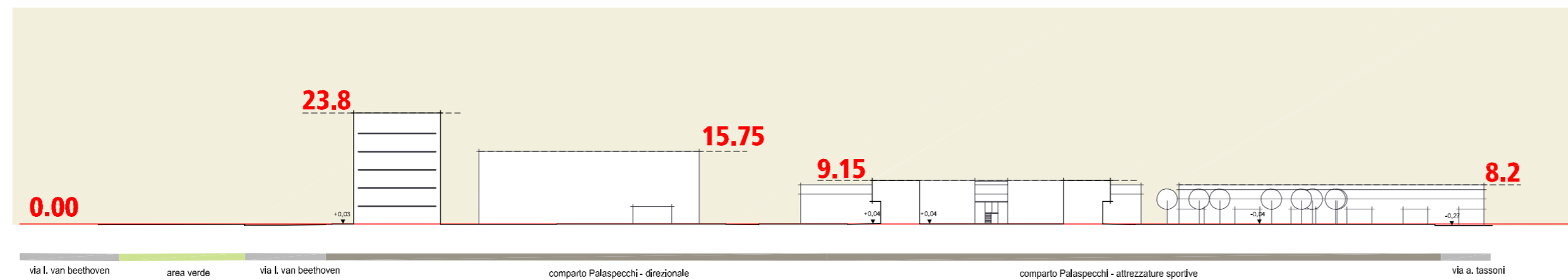
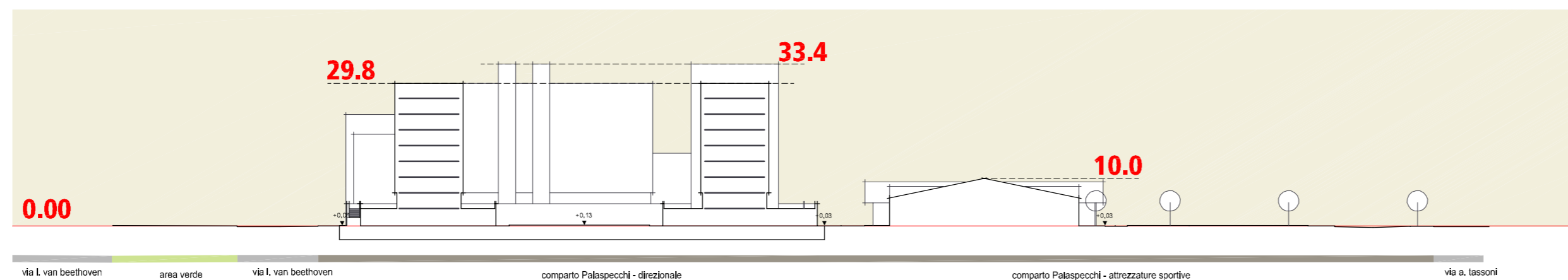


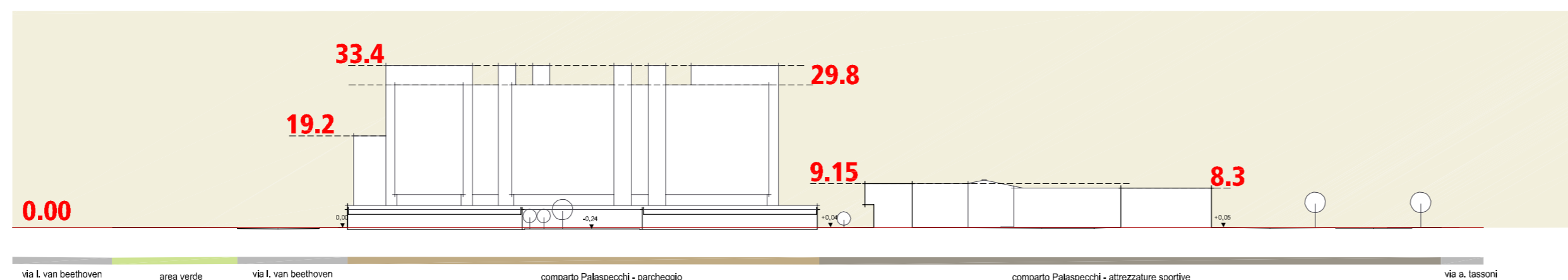
Sezione 8-8



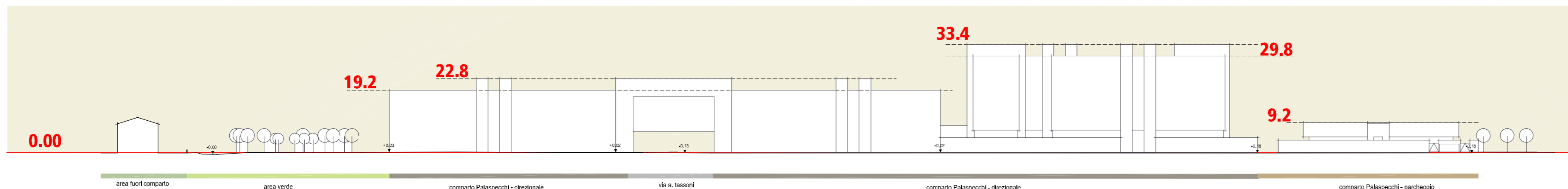
Sezione 7-7



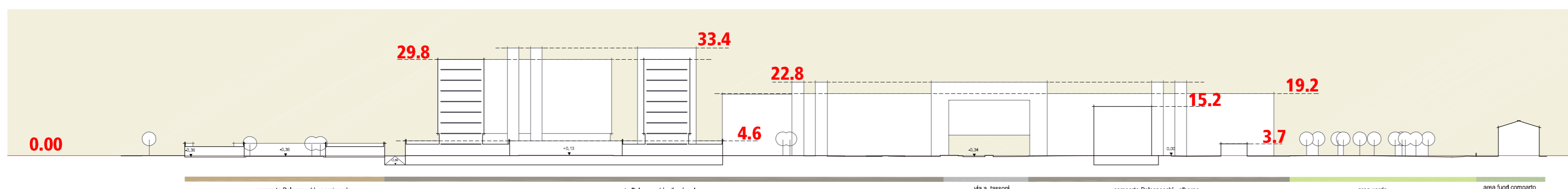
Sezione 6-6



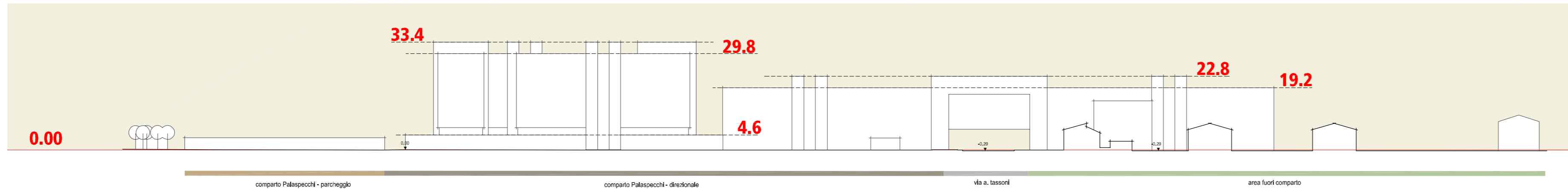
Sezione 5-5



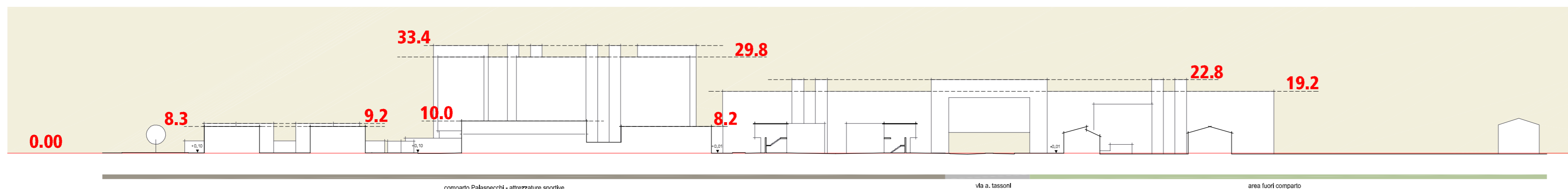
Sezione 4-4



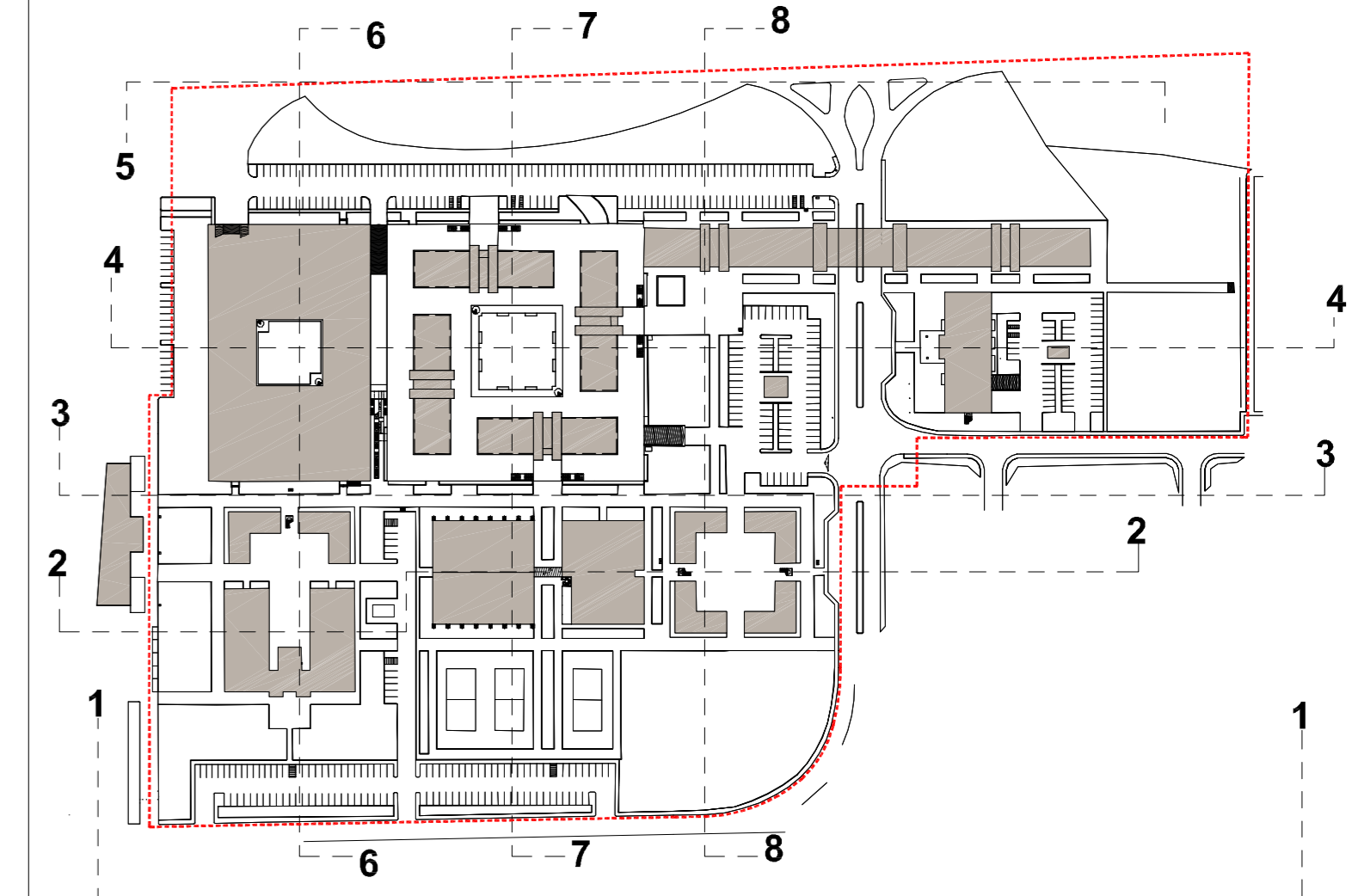
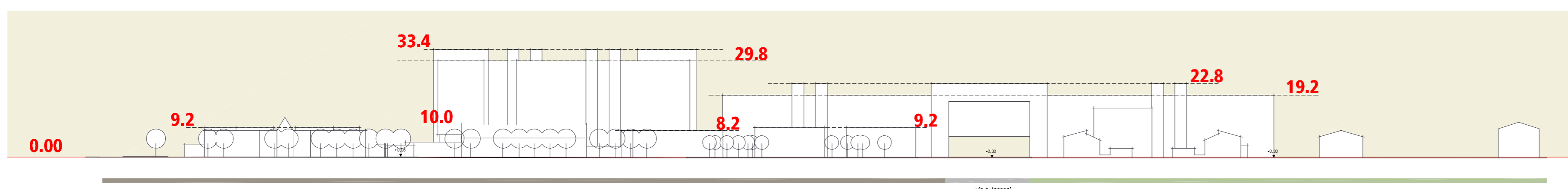
Sezione 3-3



Sezione 2-2



Sezione 1-1



**COMUNE DI FERRARA**  
**PIANO DI RECUPERO DI**  
**INIZIATIVA PUBBLICA**  
 (L. 457/78)  
**AREA EX DIREZIONALE**  
**PUBBLICO DI VIA BEETHOVEN**

**ATI:**  
 © BEHNISCH ARCHITEKTEN POLITECNICA  
 (Società mandataria)

**GRUPPO DI PROGETTO**  
**DIREZIONE**  
 Arch. Fatima Alagna (Responsabile)  
 Arch. Martin Hogg  
 Arch. Stefan Behnisch  
 Ing. Antonio De Fazio

**COLLABORATORI**  
 Arch. T. Kessler  
 Arch. T. Lang  
 Dott. M. De Bernardi

**PROGETTAZIONE URBANISTICA PARTICOLAREGGIATA**  
 Ing. G. Giacobazzi  
 Arch. G. Cacoza  
 Arch. G. Tedeschi  
 Arch. R. Orlandi  
 Dott. L. Baroni - Sistemazioni a verde

**SISTEMAZIONI GENERALI ED IMPIANTISTICHE**  
 Ing. G. Romili  
 Ing. G.B. Montorsi  
 Ing. M. Guiso  
 Ing. M. Volteri  
 Ing. P. Trapella  
 Ing. R. Caselli  
 Ing. A. Torti  
 Ing. P. Zambelli

ELABORATO  
**STATO DI FATTO: SEZIONI E PROFILI**

OPERA	ARGOMENTO	DOC. E PROG.	FASE	REVISIONE
P3	FE	SF03	G	2

CARTELLA:	FILE NAME:	NOTE:	PROT.	4115	SCALA:	1:1000
2	REVISIONE		Ottobre 2011	ATI	LANG	ALAGNA
1	REVISIONE		Febbraio 2011	ATI	LANG	ALAGNA
0	EMISIONE		Novembre 2010	ATI	LANG	ALAGNA
REV.	DESCRIZIONE	DATA	REDATTO	VERIFICATO	APPROVATO	

Il presente progetto è il frutto del lavoro dei professionisti associati in Politecnica. A termine di legge tutti i diritti sono riservati.  
 È vietata la riproduzione in qualsiasi forma senza autorizzazione di POLITECNICA Soc. Coop.  
 Politecnica aderisce al progetto Inparto (ex) di Uffigore.  
 Le emissioni di CO2 di questo progetto sono compensate con la creazione di nuove foreste.