



SEZIONE -PROSPETTO A-A 1:200



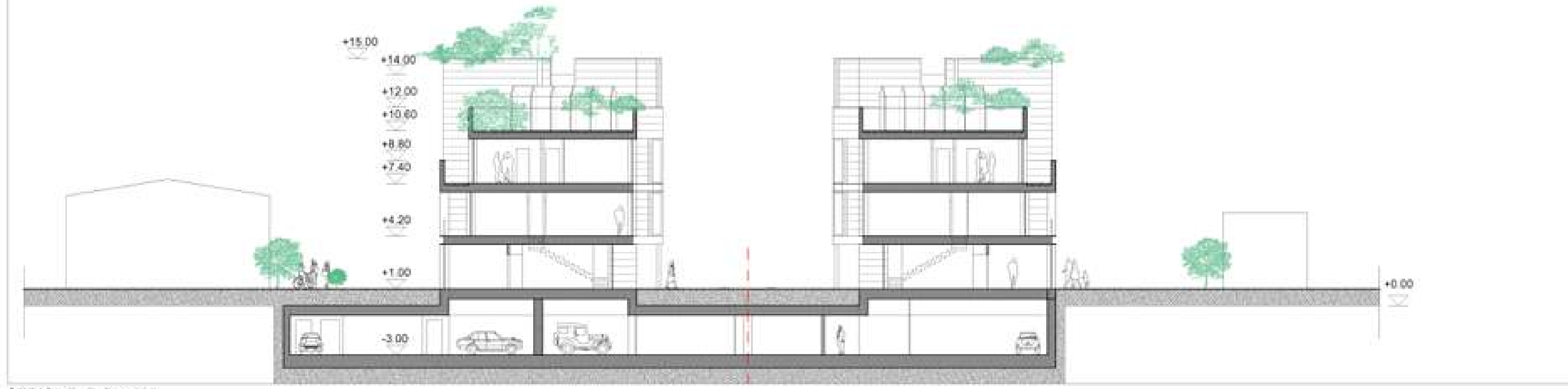
SEZIONE -PROSPETTO B-B 1:200



VISTE ASSONOMETRICHE-RENDERING DA SUD E DA OVEST



PROSPETTO C.C SU VIALE VOLANO 1:200



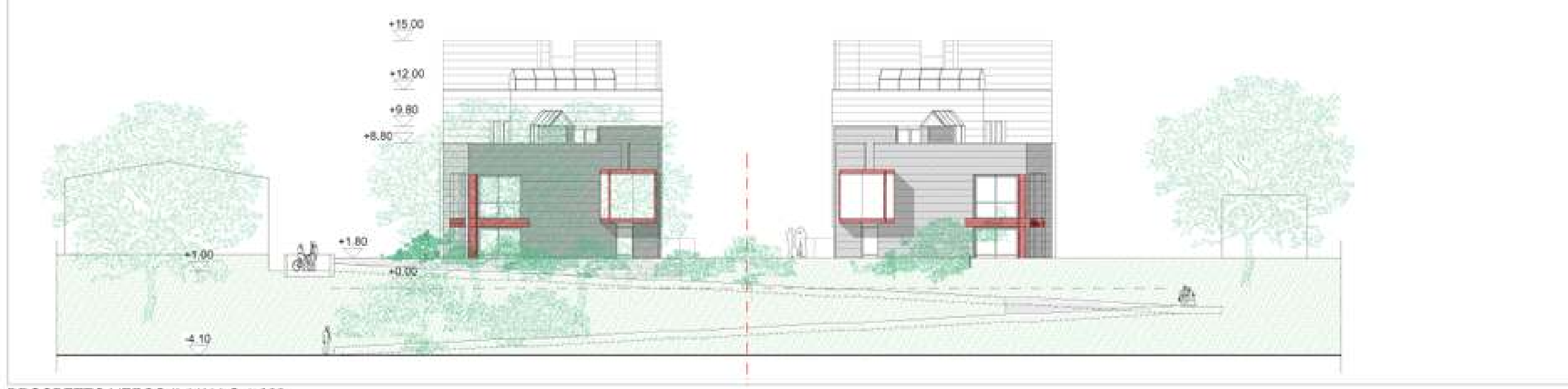
SEZIONE D.D 1:200



SEZIONE E.E 1:200



PROSPETTO F.F 1:200



PROSPETTO VERSO IL VALLO 1:200

COMUNE DI FERRARA PROGRAMMA SPECIALE D'AREA L.R. n. 30 Agosto 1996 PIANO URBANISTICO ATTUATIVO DI INIZIATIVA PRIVATA "OFFICINE METALLURGICHE LUX" Viale Volano n. 69- FERRARA NUOVE RESIDENZE		
PROPRIETA'	IMMOBILIARE ADELE s.r.l. 65 Viale Volano 44121 FERRARA	
PROGETTAZIONE URBANISTICA E PROGETTAZIONE ARCHITETTONICA	GAE AULENTI ARCHITETTI ASSOCIATI ARCH. GAE AULENTI ARCH. MARCO RUFFONI ARCH. FRANCESCA FENAROLI ARCH. VITTORIA MASSA E PIAZZA SAN MARCO 20121 MILANO	
PROGETTAZIONE URBANISTICA E PROJECT MANAGEMENT	ING. FRANCESCO MASCELLANI E P. TIA COBBATTONI 44121 FERRARA	
RICERCA STORICA E CONSULENZA	ARCH. BARBARA PAZI P.L. Via Paganini 44121 FERRARA	
INDAGINI GEOLOGICHE ED AMBIENTALI	DOTT. GEOL. THOMAS VERONESE 10 Via Roma 44021 COGGIOLIO (FE)	
IL PROGETTISTA	IL DIRETTORE DEI LAVORI	LA PROPRIETA'
OGGETTO PROGETTO: PROSPETTI, SEZIONI, VISTE ASSONOMETRICHE E RENDERING		
scala: 1:200	cod. file: F01-G01-O01/1.dwg	data emissione: 10.05.2011 aggiornamento: 18.10.2012
	ref. 469	progetto eseguito da PLANVOLUMETRICI AULENTI
		disegno: 499
18 ottobre 2012	Modifica altezza edifici	F01-G01-O01/1