

SANATORIA E VARIANTE PER OPERE REALIZZATE E DA REALIZZARE A PIANO PARTICOLARE/REGOLATO AREA C2 VIA FRANCOESCHI ZONA DORO

STUDIO ASSOCIATO BROMETRI
FRANCESCO MICHELE STEFANO
Via Abate Negri, 1 - 44124 Ferrara
Tel/Fax: 0532-477803 - 0532-477804 - email: info@brometri.it

RICHIESTA DI SANATORIA ALLE OPERE REALIZZATE IN DIFFORMITÀ AL PERMESSO DI COSTRUIRE PG 63496/01, PER LA REALIZZAZIONE DI OPERE DI URBANIZZAZIONE E REALIZZAZIONE PISCINA IN ATTUAZIONE DEL P.P.G. 41155/06

data: 17/09/2014

scala: 1:100

oggetto: Stralcio funzionale del Piano Particolareggiato di iniziativa Pubblica Area C2 via Francoeschini Zona Doro Ferrara

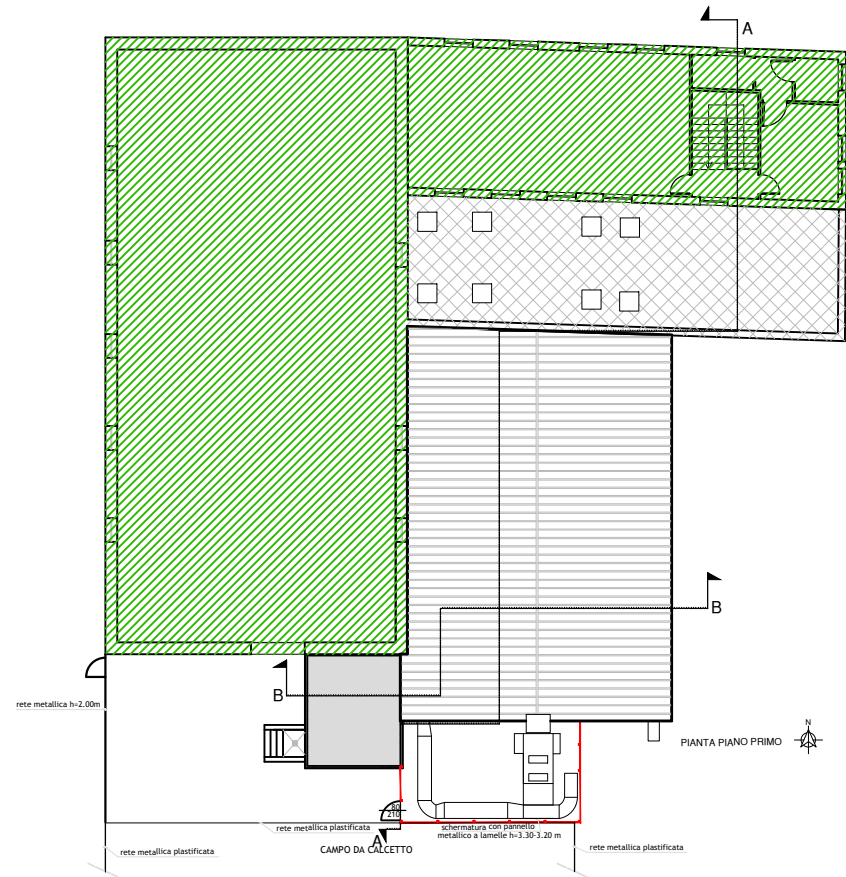
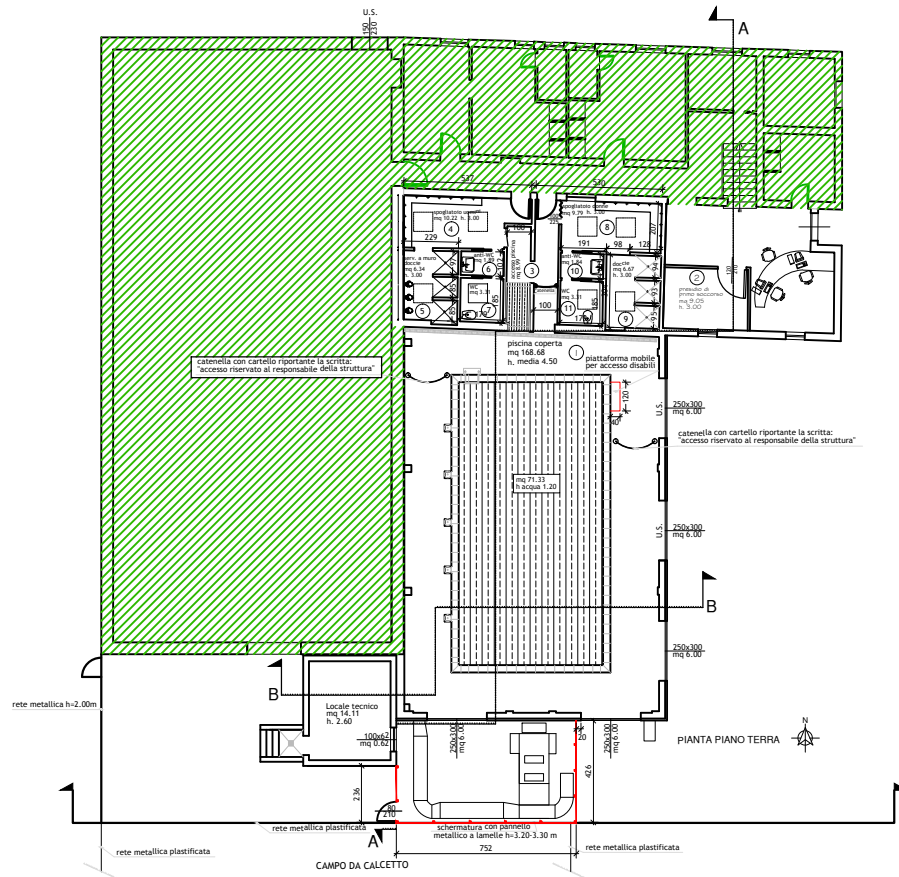
tav.: 3P_V1

modificata: elaborato: Variante/sanatoria: Pianta - Prospetti - Sezioni_integrazioni

polispettiva doro
polispettiva doro
polispettiva doro

polispettiva doro
polispettiva doro
polispettiva doro

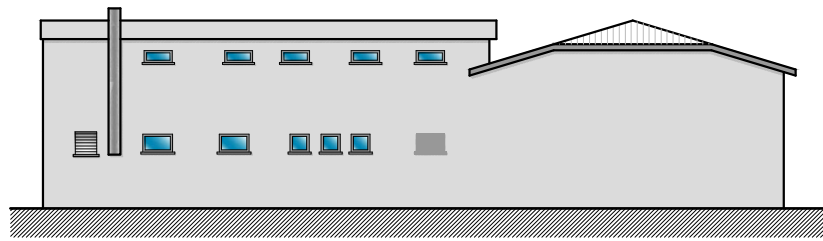
PORZIONE D'IMMOBILE NON OGGETTO D'INTERVENTO



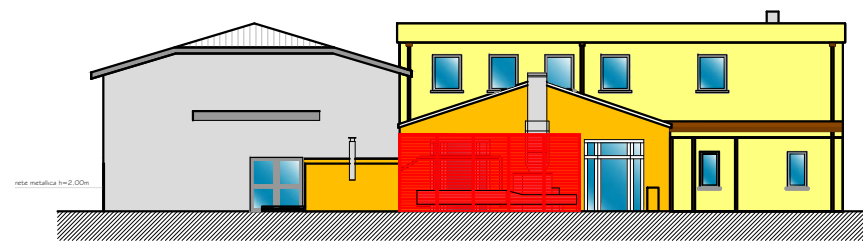
LOCALE	SUPERFICIE PAVIMENTATA	SUPERFICIE ILLUMINANTE E VENTILANTE NORMATIVA	SUPERFICIE ILLUMINANTE DI PROGETTO	SUPERFICIE VENTILANTE DI PROGETTO
1 PISCINA COPERTA	mq 168,68	mq 2,109 (1,08)	mq 30,00	mq 22-43
2 PRESEPIO DI PRIMO SOCCORSO	mq 9,05	mq 1,13 (1,08)	mq 1,20	mq 1,20
3 ACCESSO PISCINA	mq 8,99	---	---	---
4 SPOGLIATOIO UOMINI	mq 10,94	mq 2,07 (1,08)	mq 2,12	mq 2,12
5 DOCCIE	mq 1,09	---	---	---
6 ANTINUC	mq 3,31	mq 0,41 (1,08)	mq 0,71	mq 0,71
7 WC	mq 3,31	mq 0,41 (1,08)	mq 0,71	mq 0,71
8 SPOGLIATOIO DONNE	mq 10,46	mq 2,06 (1,08)	mq 2,12	mq 2,12
9 DOCCIE	mq 1,04	---	---	---
10 ANTINUC	mq 3,31	mq 0,41 (1,08)	mq 0,71	mq 0,71
11 WC	mq 3,31	mq 0,41 (1,08)	mq 0,71	mq 0,71

CALCOLO VOLUME (piscina coperta)

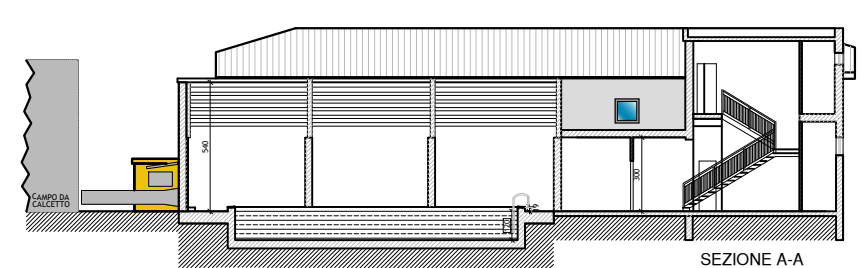
$$V = mq 168,68 \times hm 4,50 = mc 759,06$$



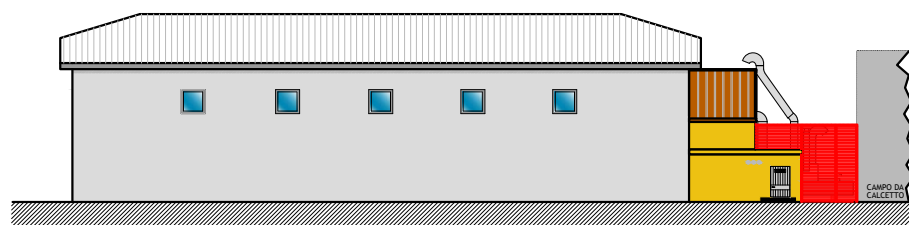
PROSPETTO NORD



PROSPETTO SUD



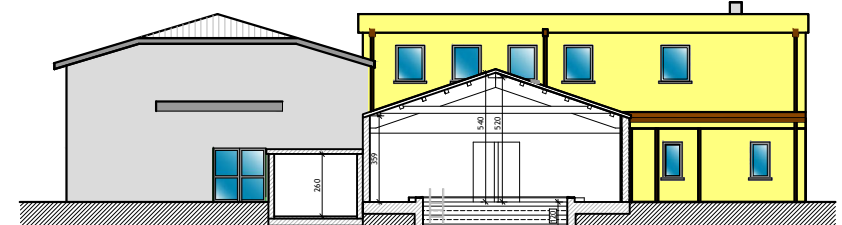
SEZIONE A-A



PROSPETTO OVEST



PROSPETTO EST



SEZIONE B-B