

IMPIANTI ELETTRICI

PALARA LUCA

STUDIO TECNICO - PERITO INDUSTRIALE

Progettazione e Consulenza Impianti Elettrici Elettrostrumentali - Automazione - Sicurezza D.Lgs 81/08 - Prevenzione Incendi - Certificazione Energetica degli Edifici

Via del Lavoro 20 - 44122 FERRARA

Tel. +39 0532 1861720 - Fax 39 0532 1861977

e-mail: lpalara@studiotecnicopalara.com

http://www.studiotecnicopalara.com

LAVORO:

**PIANO PARTICOLAREGGIATO DI INIZIATIVA PRIVATA
RELATIVO ALL'AREA CLASSIFICATA DAL P.R.G. SOTTO
ZONA C2 - E2 Loc. CHIESUOL DEL FOSSO (FE) - VIA
BOLOGNA/VIA GALVANA
Soc. CISA - TECNOCOSTRUZIONI - COLLINI ROBERTA
PG. 77097/07**


N°:	Revisione:	Data:	Esecutore:
N° 01	Revisione: OPERE DI URBANIZZAZIONE ILLUMINAZIONE PUBBLICA-1° EMISSIONE	Data: GIU.'11	Esecutore: STUDIO TECNICO PALARA

Oggetto:

CALCOLI ILLUMINOTECNICI.

Committente: TECNOCOSTRUZIONI S.n.c. Via M. Majocchi Plattis, 5 44124 Ferrara	Installatore: .
--	--------------------

Ufficio Tecnico: Responsabile: PALARA Per. Ind. LUCA Collaboratore: CIRELLI Per. Ind. PIETRO Disegnatore: CIRELLI Per. Ind. PIETRO	Scala: -
	Data di emissione: GIU.'11

Timbro e firma: 	Commessa: 2690/11
	File: 2690ie03_PE
	Tavola: I-4C

CALCOLI ILLUMINOTECNICI

- TIPO 1 – Strada Principale
- TIPO 2 – Strada Principale con parcheggi
- TIPO 3 – Percorso ciclo/pedonale

CALCOLI
ILLUMINOTECNICI

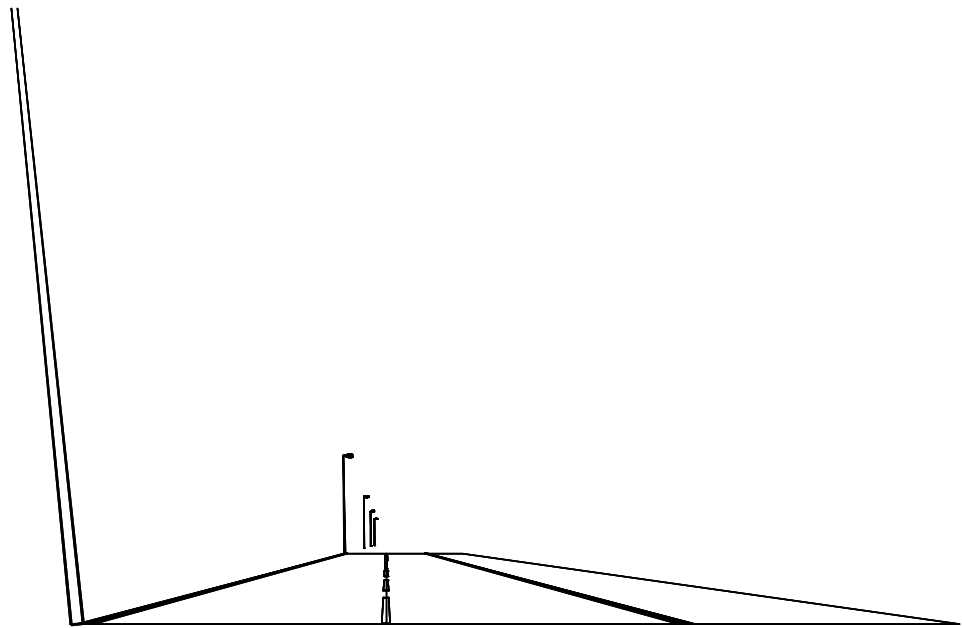
TIPO 1
Strada Principale

Tratto 4-5

LOTTIZZAZIONE FERRARA

Note Installazione: CIRCLE 70W MT
Cliente: STUDIO PALARA
Codice Progetto: PRJ6222_REV 2_SEZ. 2
Data: 07/06/2011

Note:
TRATTO 4-5



NOME PROGETTISTA: Fivep Lite SpA
Indirizzo: Via della Tecnica 19 - 23875 OSNAGO LC
Tel.-Fax: Tel.+39/039/95211 - Fax +39/039/9520006

Avvertenze:

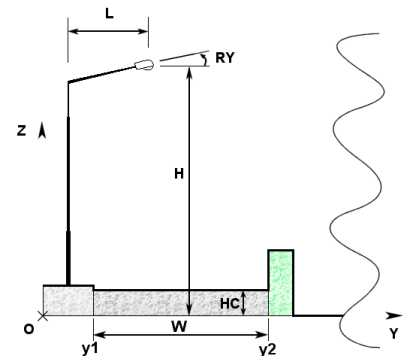
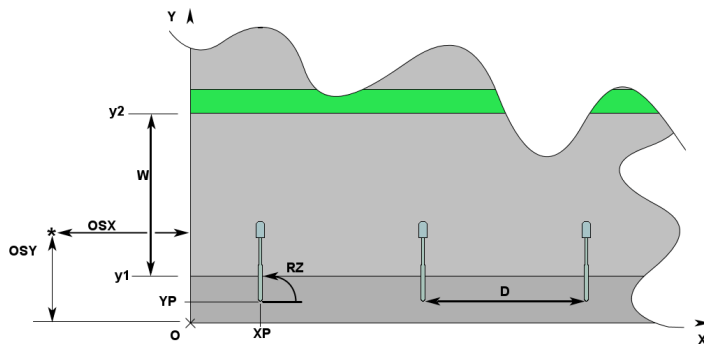
1.1 Informazioni Area

Dati Strada

Zona	Tipo Zona	Corsia	Senso di Marcia	Larghezza [m] (W)	y1 [m]	y2 [m]	Pt.Calc.Y (ILLUM.)	Pt.Calc.Y (LUMIN.)	h Zona [m] (HC)	colore	Tabella R	Coeff.Rifl. Fattore q0
Ciclabile/Pedona	Ciclabile/Pedona	PistaCiclabile	--->	3.00	0.00	3.00	3	3	0.00	RGB=219,54,36		40.00
Carrabile	Carrabile			7.00	3.00	10.00	5		0.00	RGB=126,126,126	C2	7.01
		CorsiaStradale	--->	3.50	3.00	6.50		3				
		CorsiaStradale 2	<---	3.50	6.50	10.00		3				

Dati di installazione (File di Apparecchi)

Nome Fila	1° Palo x [m] (XP)	1° Palo y [m] (YP)	Altez.App. [m] (H)	Num. Pali	Interd. [m] (D)	Sbraccio [m] (L)	Incl.App. [°] (RY)	Rot.Sbraccio [°] (RZ)	Incl.Laterale [°] (RX)	Coeff.Manut. [%]	Codice Apparecchio	Flusso [lm]	Rifer.
circle 2	0.00	10.00	7.50	---	28.00	0.50	0	-90	0	80.00	01SC1LIGC	6000	A

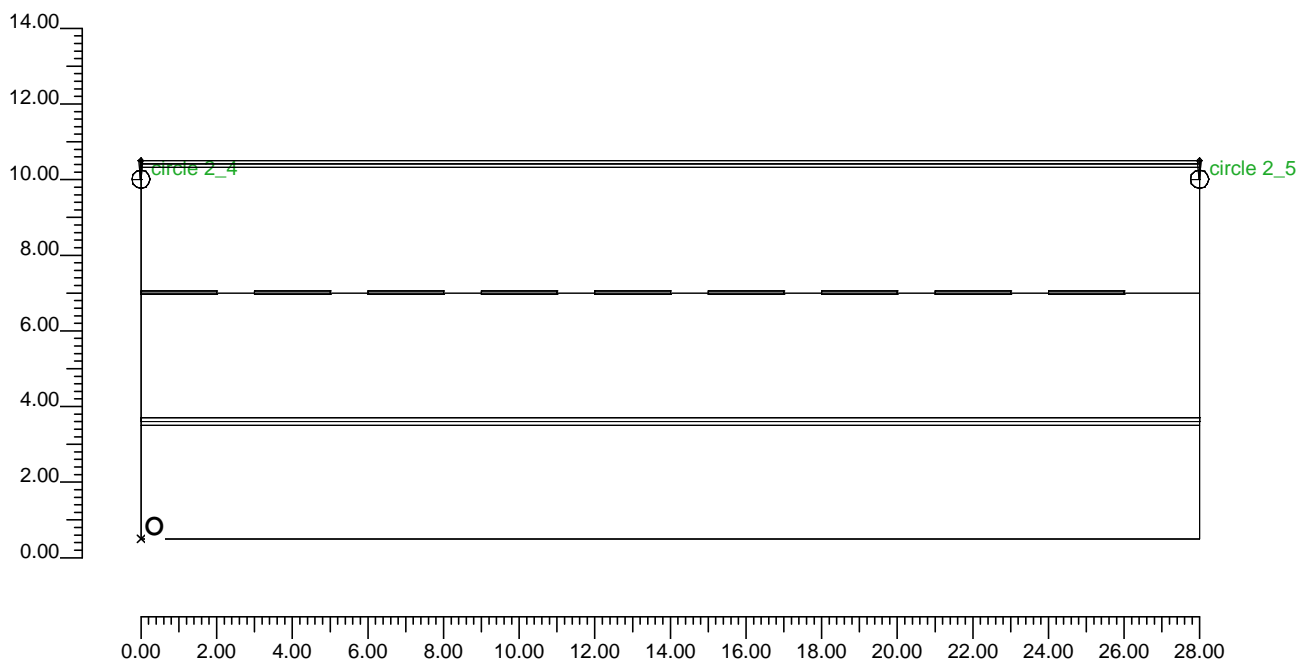


1.2 Calcolo Energetico (Suolo)

Area	196.00 m2
Illuminamento Medio	9.73 lx
Potenza Specifica	0.36 W/m2
Potenza Specifica Illuminotecnica	3.67 W/(m2 * 100lx)
Efficienza Energetica	27.24 (m2*lx)/W
Potenza Totale Utilizzata	70.00 W

2.1 Vista 2D in Pianta

Scala 1/200



3.1 Informazioni Apparecchi/Rilievi

Rifer.	Linea	Nome Apparecchio (Nome Rilievo)	Codice Apparecchio (Codice Rilievo)	Apparecchi N.	Rif.Lamp.	Lampade N.
A	CIRCLE-SEVEN stradale VPT	SEVEN-CIRCLE 70W MT V.TRASP (SEVEN-CIRCLE VP 70W MT CMH-T)	01SC1LIGC (GS02896)	-	LMP-A	1

3.2 Informazioni Lampade

Rif.Lamp.	Tipo	Codice	Flusso [lm]	Potenza [W]	Colore [K]	N.
LMP-A	MT 70	CMH70/T/830/E27	6000	70	3000	-

4.1 Valori delle Luminanze su:Carrabile Oss. 1(x=-60.00;y=4.75;z=1.50)m

O (x:0.00 y:3.00 z:0.00)	Risultati	Medio	Minimo	Massimo	Min/Medio	Min/Max	Medio/Max
DX:2.80 DY:1.17	Luminanza (L)	0.57 cd/m ²	0.30 cd/m ²	1.01 cd/m ²	0.52	0.29	0.56

Tipo Calcolo

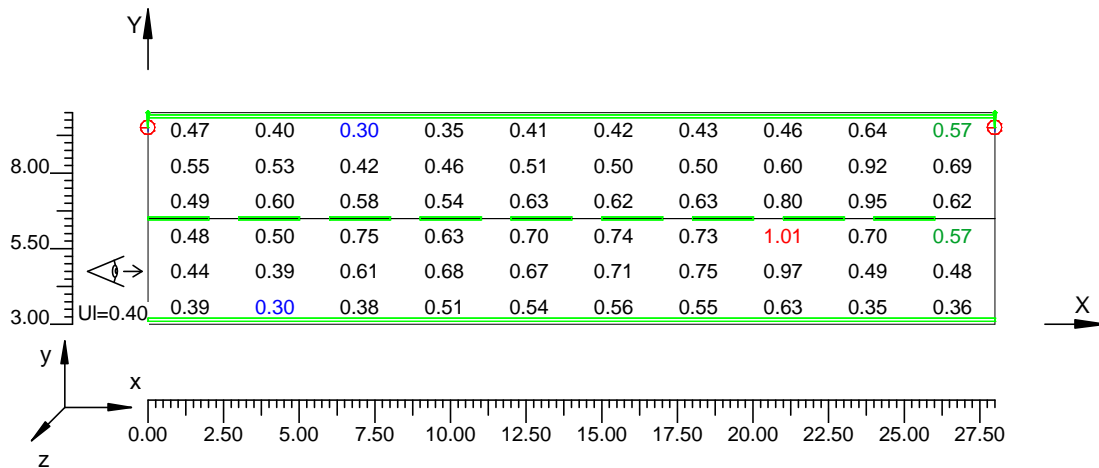
Solo Dir. + Arredi

Nome Corsia	Largh.Corsia [m] (W)	y1 [m]	y2 [m]	Pt.Calc.Y	TabellaR	Coeff.Rifl. Fattore q0	Osservatore x Assoluto [m]	Osservatore y Assoluto [m]	Luminanza Velante [cd/m ²]	Incremento di Soglia [%]	Uniformità Longitudinale
CorsiaStradale	3.50	3.00	6.50	3	C2	7.01	-60.00	4.75	0.06	4.87	0.40 *
CorsiaStradale 2	3.50	6.50	10.00	3	C2	7.01	-60.00	4.75	0.06	---	---

Norma:

CEN 13201

Scala 1/250



4.2 Curve Isoluminanze su:Carrabile 1 Oss. 1(x=-60.00;y=4.75;z=1.50)m

O (x:0.00 y:3.00 z:0.00)	Risultati	Medio	Minimo	Massimo	Min/Medio	Min/Max	Medio/Max
DX:2.80 DY:1.17	Luminanza (L)	0.57 cd/m ²	0.30 cd/m ²	1.01 cd/m ²	0.52	0.29	0.56

Tipo Calcolo

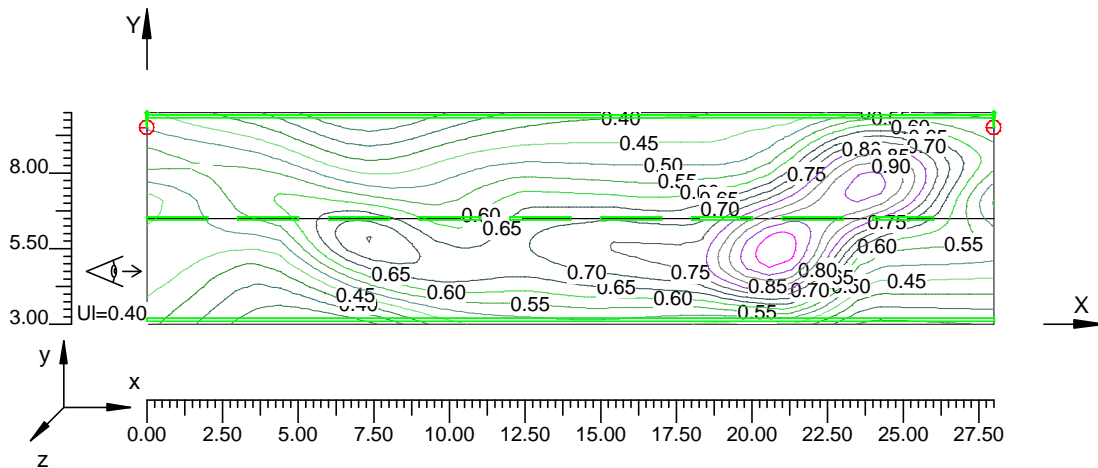
Solo Dir. + Arredi

Nome Corsia	Largh.Corsia [m] (W)	y1 [m]	y2 [m]	Pt.Calc.Y	TabellaR	Coeff.Rifl. Fattore q0	Osservatore x Assoluto [m]	Osservatore y Assoluto [m]	Luminanza Velante [cd/m ²]	Incremento di Soglia [%]	Uniformità Longitudinale
CorsiaStradale	3.50	3.00	6.50	3	C2	7.01	-60.00	4.75	0.06	4.87	0.40 *
CorsiaStradale 2	3.50	6.50	10.00	3	C2	7.01	-60.00	4.75	0.06	---	---

Norma:

CEN 13201

Scala 1/250



4.3 Valori delle Luminanze su:Carrabile 2 Oss. 2(x=88.00;y=8.25;z=1.50)m

O (x:0.00 y:3.00 z:0.00)	Risultati	Medio	Minimo	Massimo	Min/Medio	Min/Max	Medio/Max
DX:2.80 DY:1.17	Luminanza (L)	0.53 cd/m ²	0.29 cd/m ²	1.04 cd/m ²	0.54	0.28	0.51

Tipo Calcolo

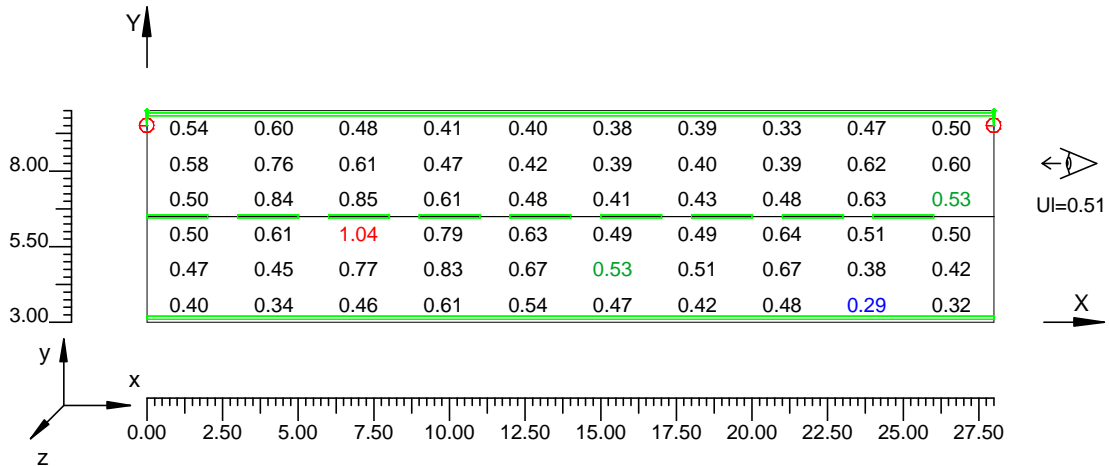
Solo Dir. + Arredi

Nome Corsia	Largh.Corsia [m] (W)	y1 [m]	y2 [m]	Pt.Calc.Y	TabellaR	Coeff.Rifl. Fattore q0	Osservatore x Assoluto [m]	Osservatore y Assoluto [m]	Luminanza Velante [cd/m ²]	Incremento di Soglia [%]	Uniformità Longitudinale
CorsiaStradale	3.50	3.00	6.50	3	C2	7.01	88.00	8.25	0.06	---	---
CorsiaStradale 2	3.50	6.50	10.00	3	C2	7.01	88.00	8.25	0.06	3.00	0.51

Norma:

CEN 13201

Scala 1/250



4.4 Curve Isoluminanze su:Carrabile 2 1 Oss. 2(x=88.00;y=8.25;z=1.50)m

O (x:0.00 y:3.00 z:0.00)	Risultati	Medio	Minimo	Massimo	Min/Medio	Min/Max	Medio/Max
DX:2.80 DY:1.17	Luminanza (L)	0.53 cd/m ²	0.29 cd/m ²	1.04 cd/m ²	0.54	0.28	0.51

Tipo Calcolo

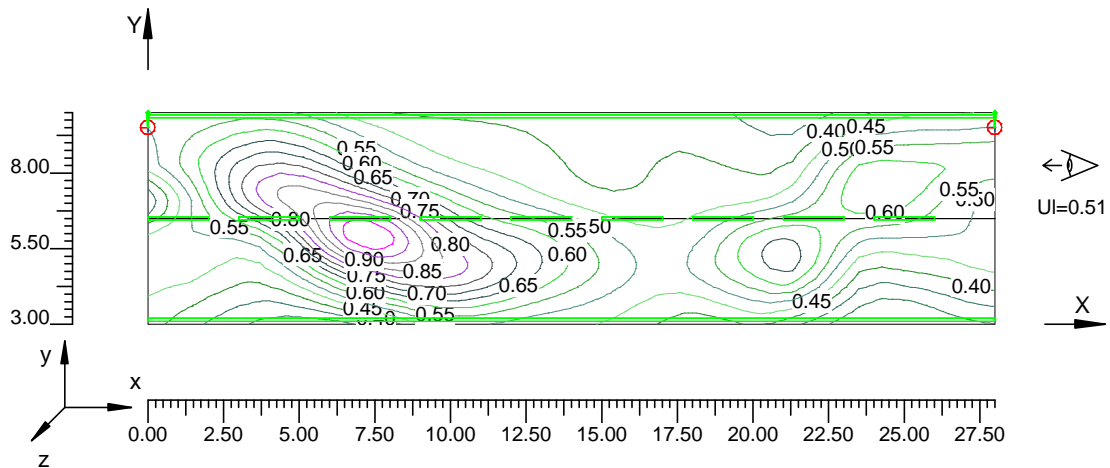
Solo Dir. + Arredi

Nome Corsia	Largh.Corsia [m] (W)	y1 [m]	y2 [m]	Pt.Calc.Y	TabellaR	Coeff.Rifl. Fattore q0	Osservatore x Assoluto [m]	Osservatore y Assoluto [m]	Luminanza Velante [cd/m ²]	Incremento di Soglia [%]	Uniformità Longitudinale
CorsiaStradale	3.50	3.00	6.50	3	C2	7.01	88.00	8.25	0.06	---	---
CorsiaStradale 2	3.50	6.50	10.00	3	C2	7.01	88.00	8.25	0.06	3.00	0.51

Norma:

CEN 13201

Scala 1/250



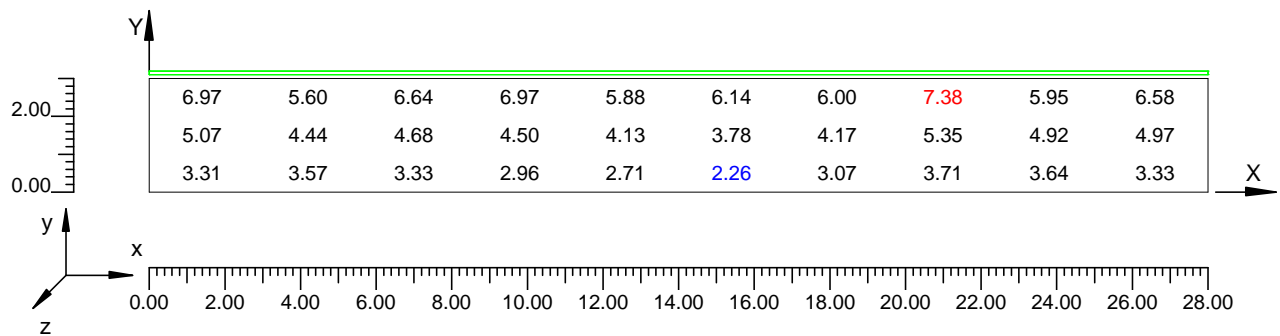
4.5 Valori di Illuminamento su:Ciclabile/Pedonale

O (x:0.00 y:0.00 z:0.00)	Risultati	Medio	Minimo	Massimo	Min/Medio	Min/Max	Medio/Max
DX:2.80 DY:1.00	Illuminamento Orizzontale (E)	4.73 lux	2.26 lux	7.38 lux	0.48	0.31	0.64

Tipo Calcolo

Solo Dir. + Arredi

Scala 1/200



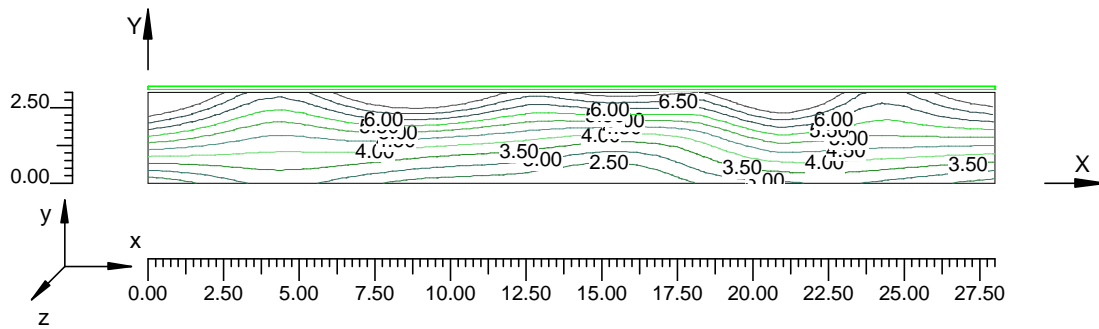
4.6 Curve Isolux su:Ciclabile/Pedonale 1

O (x:0.00 y:0.00 z:0.00)	Risultati	Medio	Minimo	Massimo	Min/Medio	Min/Max	Medio/Max
DX:2.80 DY:1.00	Illuminamento Orizzontale (E)	4.73 lux	2.26 lux	7.38 lux	0.48	0.31	0.64

Tipo Calcolo

Solo Dir. + Arredi

Scala 1/250



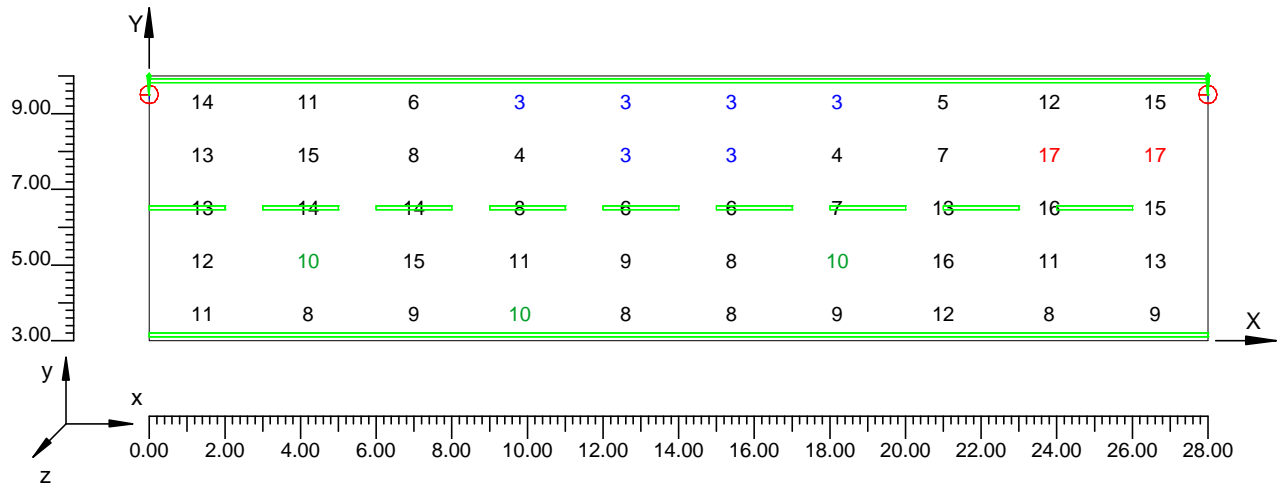
4.7 Valori di Illuminamento su:Carrabile 3

O (x:0.00 y:3.00 z:0.00)	Risultati	Medio	Minimo	Massimo	Min/Medio	Min/Max	Medio/Max
DX:2.80 DY:1.40	Illuminamento Orizzontale (E)	10 lux	3 lux	17 lux	0.27	0.16	0.57

Tipo Calcolo

Solo Dir. + Arredi

Scala 1/200



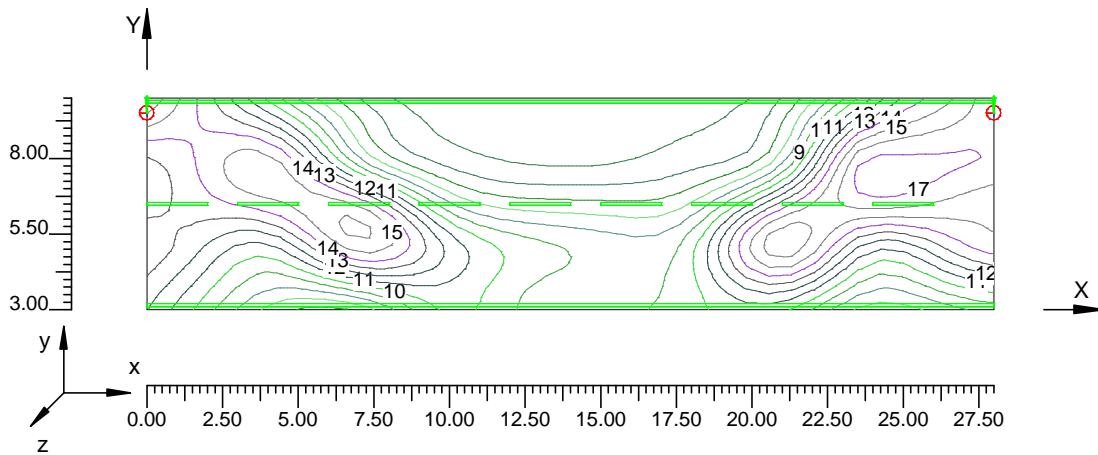
4.8 Curve Isolux su:Carrabile 3 1

O (x:0.00 y:3.00 z:0.00)	Risultati	Medio	Minimo	Massimo	Min/Medio	Min/Max	Medio/Max
DX:2.80 DY:1.40	Illuminamento Orizzontale (E)	10 lux	3 lux	17 lux	0.27	0.16	0.57

Tipo Calcolo

Solo Dir. + Arredi

Scala 1/250



CALCOLI
ILLUMINOTECNICI

TIPO 2

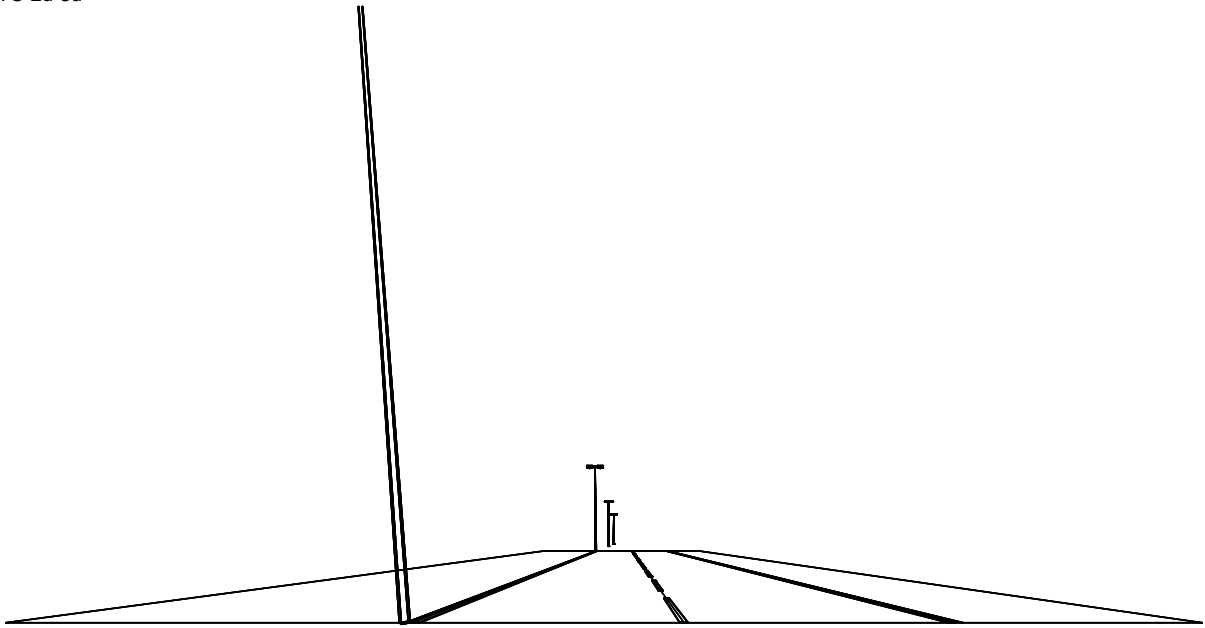
Strada Principale con parcheggi

Tratto 2d-3d

LOTTIZZAZIONE FERRARA

Note Installazione: CIRCLE 70W MT
Cliente: STUDIO PALARA
Codice Progetto: PRJ6222_REV 2_SEZ. 1
Data: 09/06/2011

Note:
TRATTO 2d-3d



NOME PROGETTISTA: Fivep Lite SpA
Indirizzo: Via della Tecnica 19 - 23875 OSNAGO LC
Tel.-Fax: Tel.+39/039/95211 - Fax +39/039/9520006

Avvertenze:

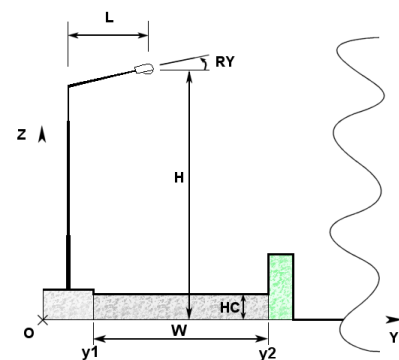
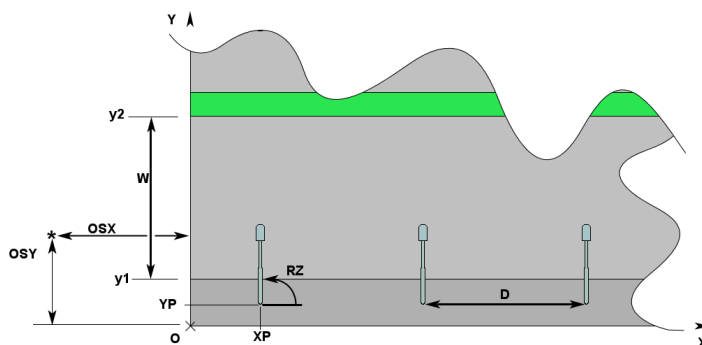
1.1 Informazioni Area

Dati Strada

Zona	Tipo Zona	Corsia	Senso di Marcia	Larghezza [m] (W)	y1 [m]	y2 [m]	Pt.Calc.Y (ILLUM.)	Pt.Calc.Y (LUMIN.)	h Zona [m] (HC)	colore	Tabella R	Coeff.Rifl. Fattore q0
Ciclabile/Pedona	Ciclabile/Pedona	Pista Ciclabile	--->	3.00	0.00	3.00	3	3	0.00	RGB=219,54,36		40.00
Carrabile	Carrabile			7.00	3.00	10.00	5		0.00	RGB=126,126,126	C2	7.01
		Corsia Stradale	--->	3.50	3.00	6.50		3				
		Corsia Stradale 2	<--->	3.50	6.50	10.00		3				
Carrabile	Secondaria	Parcheggio	--->	5.00	10.00	15.00	4	3	0.00	RGB=126,126,126	C2	7.01

Dati di installazione (File di Apparecchi)

Nome File	1° Palo x [m] (XP)	1° Palo y [m] (YP)	Altez.App. [m] (H)	Num. Pali	Interd. [m] (D)	Sbraccio [m] (L)	Incl.App. [°] (RY)	Rot.Sbraccio [°] (RZ)	Incl.Laterale [°] (RX)	Coeff.Manut. [%]	Codice Apparecchio	Flusso [lm]	Rifer.
circle 2	0.00	10.00	7.50	---	32.00	0.50	0	90	0	80.00	01SC1EIHC	3500	A
circle	0.00	10.00	7.50	---	32.00	0.50	0	-90	0	80.00	01SC1LIGC	6000	B

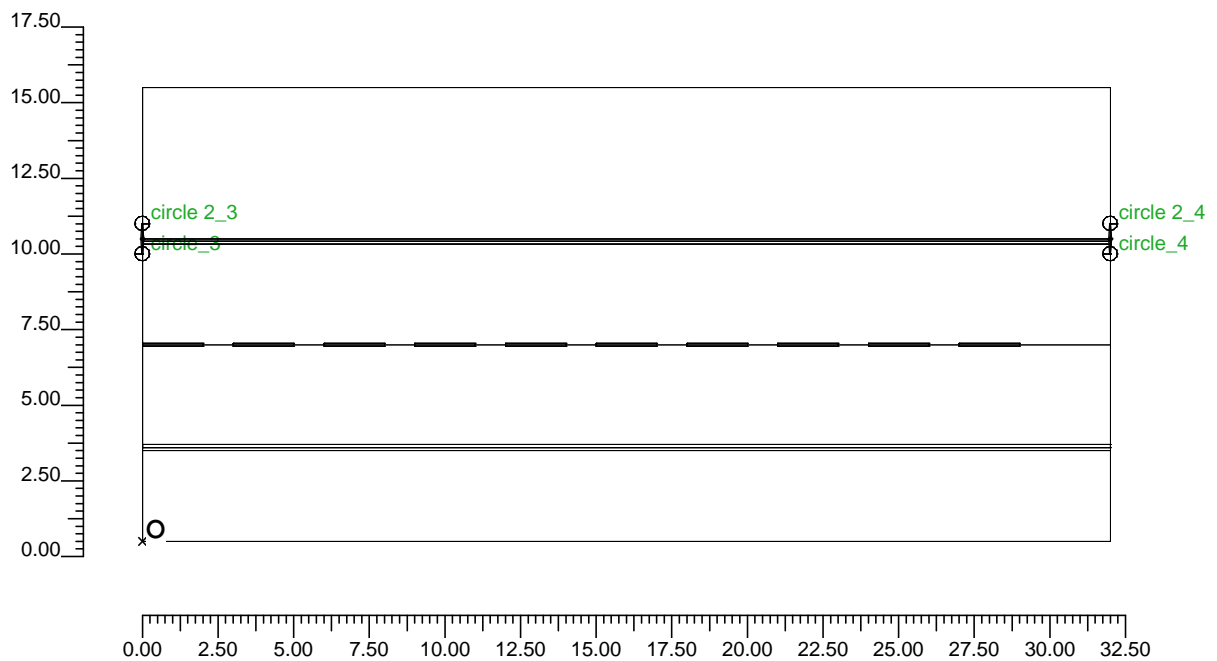


1.2 Calcolo Energetico (Suolo)

Area	224.00 m ²
Illuminamento Medio	11.66 lx
Potenza Specifica	0.47 W/m ²
Potenza Specifica Illuminotecnica	4.02 W/(m ² * 100lx)
Efficienza Energetica	24.87 (m ² *lx)/W
Potenza Totale Utilizzata	105.00 W

2.1 Vista 2D in Pianta

Scala 1/250



3.1 Informazioni Apparecchi/Rilievi

Rifer.	Linea	Nome Apparecchio (Nome Rilievo)	Codice Apparecchio (Codice Rilievo)	Apparecchi N.	Rif.Lamp.	Lampade N.
A	CIRCLE-SEVEN ciclabile	SEVEN-CIRCLE ciclab 35W MT PWB (CIRCLE 35W MT G12 CICLABILE)	01SC1EIHC (GS03079)	-	LMP-A	1
B	CIRCLE-SEVEN stradale VPT	SEVEN-CIRCLE 70W MT V.TRASP (SEVEN-CIRCLE VP 70W MT CMH-T)	01SC1LIGC (GS02896)	-	LMP-B	1

3.2 Informazioni Lampade

Rif.Lamp.	Tipo	Codice	Flusso [lm]	Potenza [W]	Colore [K]	N.
LMP-A	MT	HCI-T 35/942 NDL PB	3500	35	4200	-
LMP-B	MT 70	CMH70/T/830/E27	6000	70	3000	-

4.1 Valori delle Luminanze su:Carrabile Oss. 1(x=-60.00;y=4.75;z=1.50)m

O (x:0.00 y:3.00 z:0.00)	Risultati	Medio	Minimo	Massimo	Min/Medio	Min/Max	Medio/Max
DX:2.91 DY:1.17	Luminanza (L)	0.70 cd/m ²	0.33 cd/m ²	1.25 cd/m ²	0.47	0.26	0.56

Tipo Calcolo

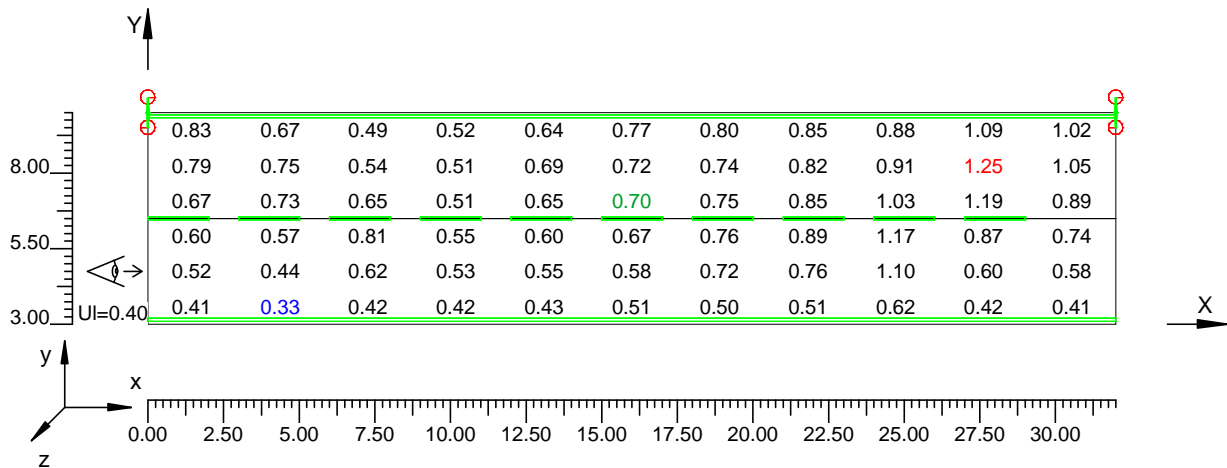
Solo Dir. + Arredi

Nome Corsia	Largh.Corsia [m] (W)	y1 [m]	y2 [m]	Pt.Calc.Y	TabellaR	Coeff.Rifl. Fattore q0	Osservatore x Assoluto [m]	Osservatore y Assoluto [m]	Luminanza Velante [cd/m ²]	Incremento di Soglia [%]	Uniformità Longitudinale
CorsiaStradale	3.50	3.00	6.50	3	C2	7.01	-60.00	4.75	0.06	4.52	0.40 *
CorsiaStradale 2	3.50	6.50	10.00	3	C2	7.01	-60.00	4.75	0.06	---	---

Norma:

CEN 13201

Scala 1/250



4.2 Curve Isoluminanze su:Carrabile 1 Oss. 1(x=-60.00;y=4.75;z=1.50)m

O (x:0.00 y:3.00 z:0.00)	Risultati	Medio	Minimo	Massimo	Min/Medio	Min/Max	Medio/Max
DX:2.91 DY:1.17	Luminanza (L)	0.70 cd/m ²	0.33 cd/m ²	1.25 cd/m ²	0.47	0.26	0.56

Tipo Calcolo

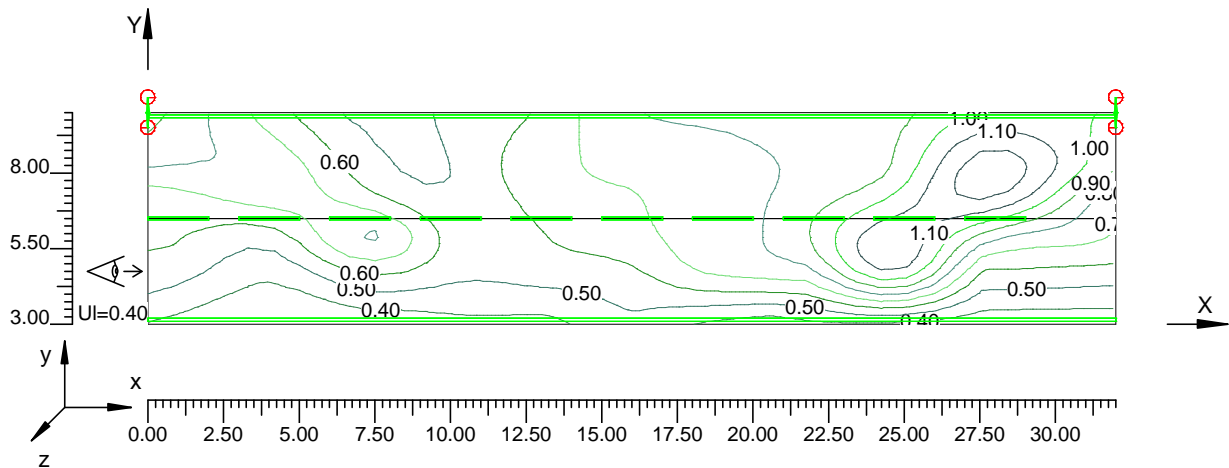
Solo Dir. + Arredi

Nome Corsia	Largh.Corsia [m] (W)	y1 [m]	y2 [m]	Pt.Calc.Y	TabellaR	Coeff.Rifl. Fattore q0	Osservatore x Assoluto [m]	Osservatore y Assoluto [m]	Luminanza Velante [cd/m ²]	Incremento di Soglia [%]	Uniformità Longitudinale
CorsiaStradale	3.50	3.00	6.50	3	C2	7.01	-60.00	4.75	0.06	4.52	0.40 *
CorsiaStradale 2	3.50	6.50	10.00	3	C2	7.01	-60.00	4.75	0.06	---	---

Norma:

CEN 13201

Scala 1/250



4.3 Valori delle Luminanze su:Carrabile 2 Oss. 2(x=92.00;y=8.25;z=1.50)m

O (x:0.00 y:3.00 z:0.00)	Risultati	Medio	Minimo	Massimo	Min/Medio	Min/Max	Medio/Max
DX:2.91 DY:1.17	Luminanza (L)	0.66 cd/m ²	0.33 cd/m ²	1.28 cd/m ²	0.51	0.26	0.51

Tipo Calcolo

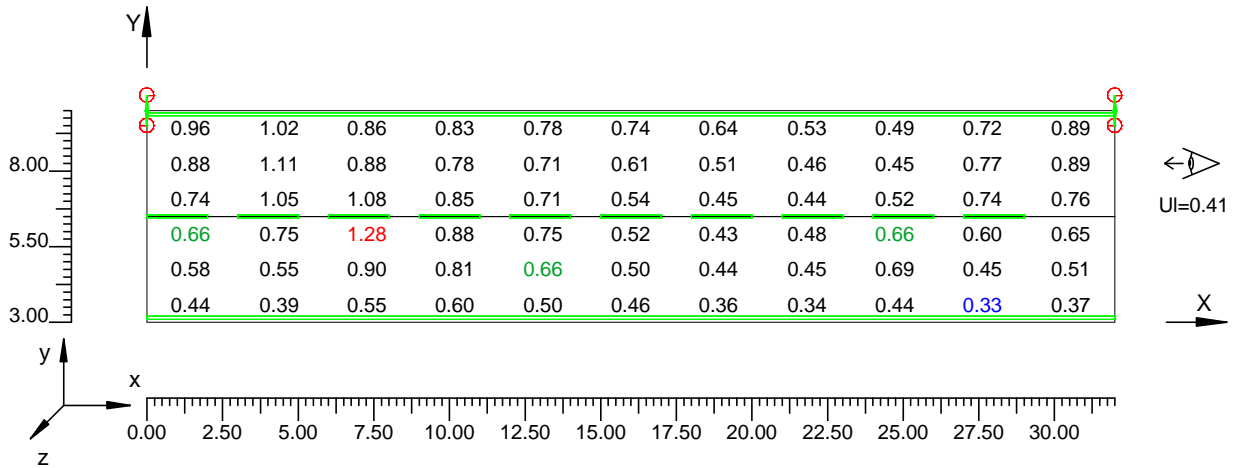
Solo Dir. + Arredi

Nome Corsia	Largh.Corsia [m] (W)	y1 [m]	y2 [m]	Pt.Calc.Y	TabellaR	Coeff.Rifl. Fattore q0	Osservatore x Assoluto [m]	Osservatore y Assoluto [m]	Luminanza Velante [cd/m ²]	Incremento di Soglia [%]	Uniformità Longitudinale
CorsiaStradale	3.50	3.00	6.50	3	C2	7.01	92.00	8.25	0.06	---	---
CorsiaStradale 2	3.50	6.50	10.00	3	C2	7.01	92.00	8.25	0.06	4.78	0.41

Norma:

CEN 13201

Scala 1/250



4.4 Curve Isoluminanze su:Carrabile 2 1 Oss. 2(x=92.00;y=8.25;z=1.50)m

O (x:0.00 y:3.00 z:0.00)	Risultati	Medio	Minimo	Massimo	Min/Medio	Min/Max	Medio/Max
DX:2.91 DY:1.17	Luminanza (L)	0.66 cd/m ²	0.33 cd/m ²	1.28 cd/m ²	0.51	0.26	0.51

Tipo Calcolo

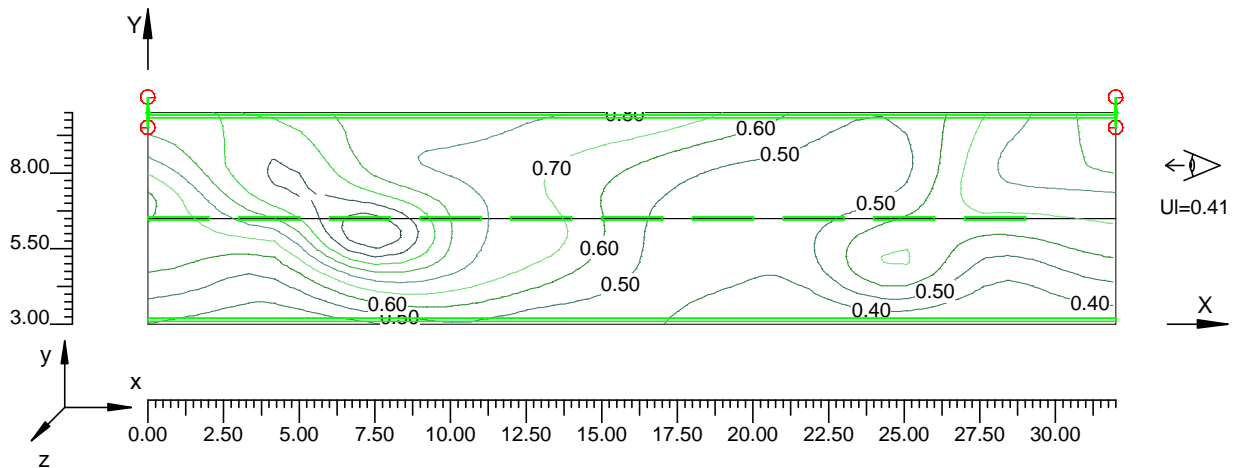
Solo Dir. + Arredi

Nome Corsia	Largh.Corsia [m] (W)	y1 [m]	y2 [m]	Pt.Calc.Y	TabellaR	Coeff.Rifl. Fattore q0	Osservatore x Assoluto [m]	Osservatore y Assoluto [m]	Luminanza Velante [cd/m ²]	Incremento di Soglia [%]	Uniformità Longitudinale
CorsiaStradale	3.50	3.00	6.50	3	C2	7.01	92.00	8.25	0.06	---	---
CorsiaStradale 2	3.50	6.50	10.00	3	C2	7.01	92.00	8.25	0.06	4.78	0.41

Norma:

CEN 13201

Scala 1/250



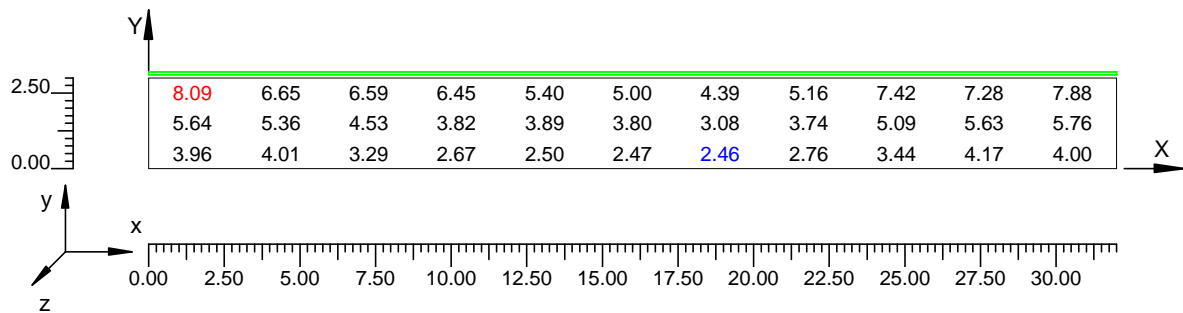
4.5 Valori di Illuminamento su:Ciclabile/Pedonale

O (x:0.00 y:0.00 z:0.00)	Risultati	Medio	Minimo	Massimo	Min/Medio	Min/Max	Medio/Max
DX:2.91 DY:1.00	Illuminamento Orizzontale (E)	4.74 lux	2.46 lux	8.09 lux	0.52	0.30	0.59

Tipo Calcolo

Solo Dir. + Arredi

Scala 1/250



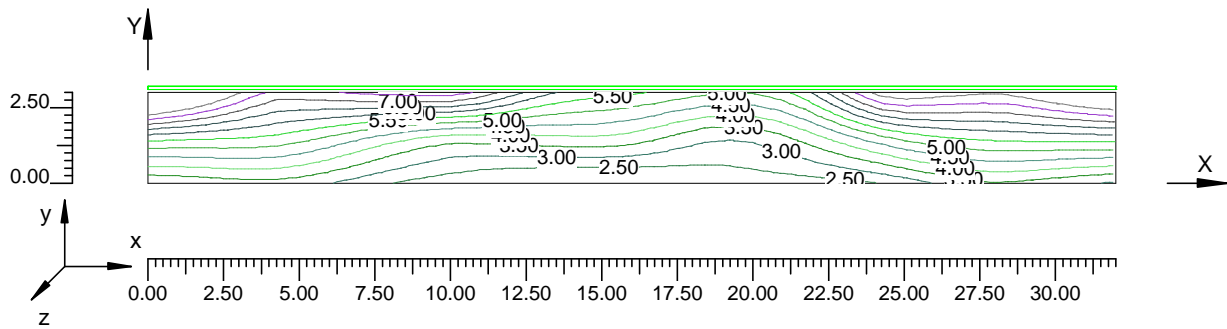
4.6 Curve Isolux su:Ciclabile/Pedonale 1

O (x:0.00 y:0.00 z:0.00)	Risultati	Medio	Minimo	Massimo	Min/Medio	Min/Max	Medio/Max
DX:2.91 DY:1.00	Illuminamento Orizzontale (E)	4.74 lux	2.46 lux	8.09 lux	0.52	0.30	0.59

Tipo Calcolo

Solo Dir. + Arredi

Scala 1/250



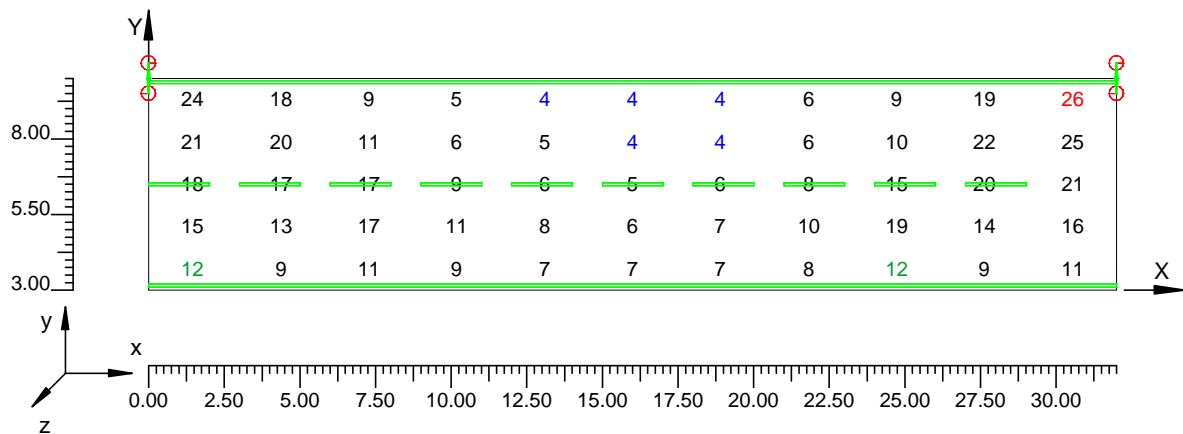
4.7 Valori di Illuminamento su:Carrabile 3

O (x:0.00 y:3.00 z:0.00)	Risultati	Medio	Minimo	Massimo	Min/Medio	Min/Max	Medio/Max
DX:2.91 DY:1.40	Illuminamento Orizzontale (E)	12 lux	4 lux	26 lux	0.31	0.14	0.44

Tipo Calcolo

Solo Dir. + Arredi

Scala 1/250



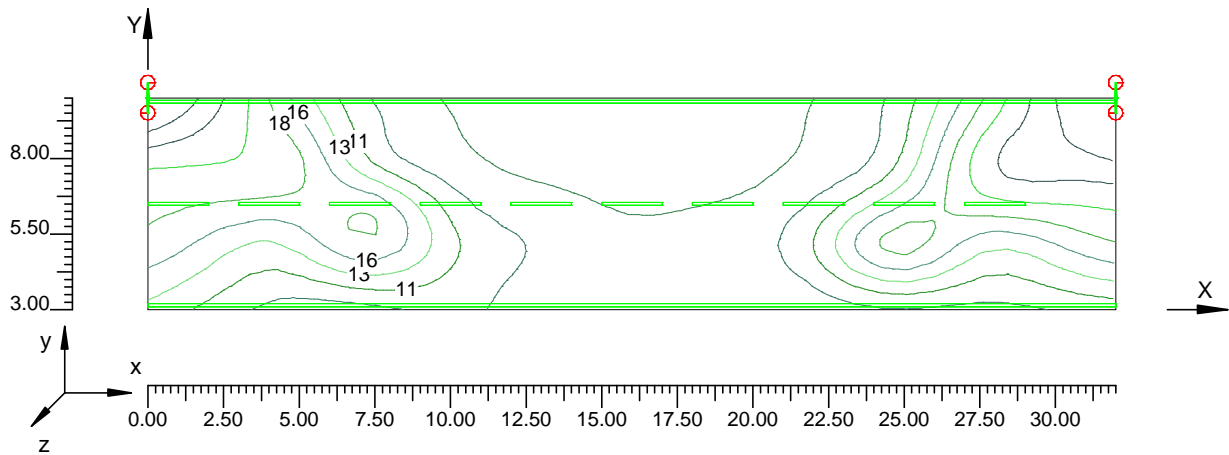
4.8 Curve Isolux su:Carrabile 3 1

O (x:0.00 y:3.00 z:0.00)	Risultati	Medio	Minimo	Massimo	Min/Medio	Min/Max	Medio/Max
DX:2.91 DY:1.40	Illuminamento Orizzontale (E)	12 lux	4 lux	26 lux	0.31	0.14	0.44

Tipo Calcolo

Solo Dir. + Arredi

Scala 1/250



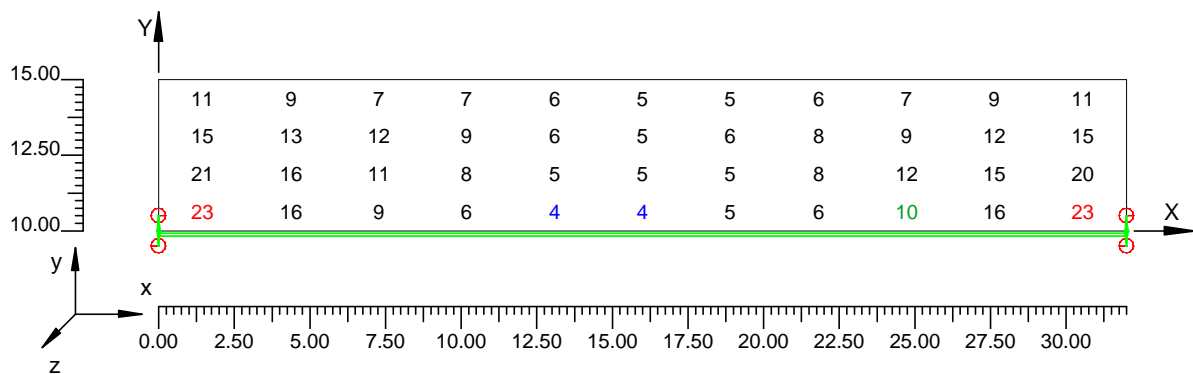
4.9 Valori di Illuminamento su:Parcheggio

O (x:0.00 y:10.00 z:0.00)	Risultati	Medio	Minimo	Massimo	Min/Medio	Min/Max	Medio/Max
DX:2.91 DY:1.25	Illuminamento Orizzontale (E)	10 lux	4 lux	23 lux	0.41	0.18	0.44

Tipo Calcolo

Solo Dir. + Arredi

Scala 1/250



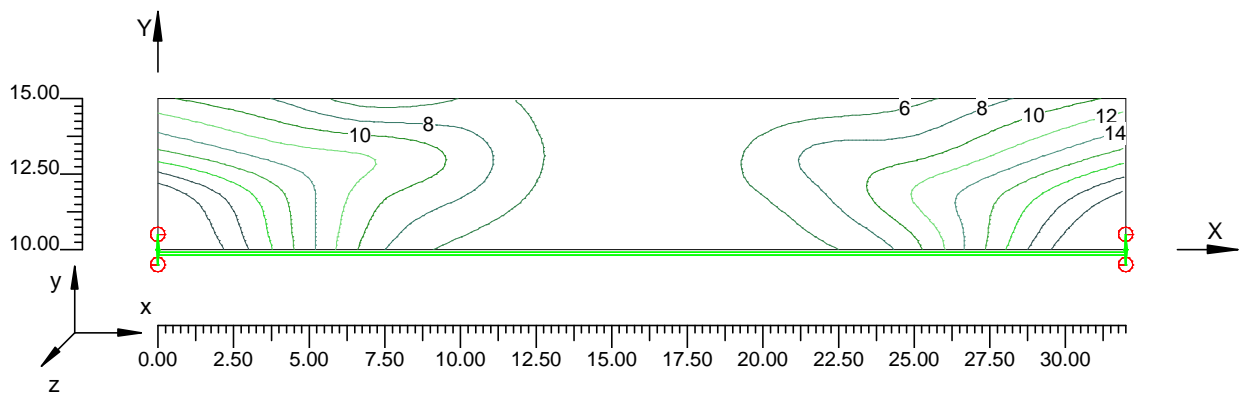
4.10 Curve Isolux su:Parcheggio 1

O (x:0.00 y:10.00 z:0.00)	Risultati	Medio	Minimo	Massimo	Min/Medio	Min/Max	Medio/Max
DX:2.91 DY:1.25	Illuminamento Orizzontale (E)	10 lux	4 lux	23 lux	0.41	0.18	0.44

Tipo Calcolo

Solo Dir. + Arredi

Scala 1/250



CALCOLI
ILLUMINOTECNICI

TIPO 3

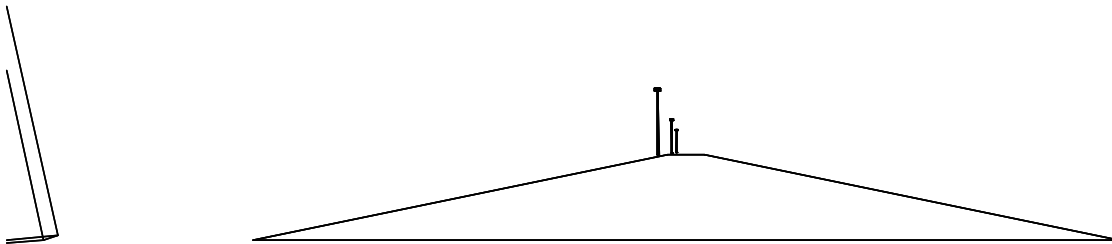
Percorso ciclo/pedonale

Tratto ciclabile 3S-5S

LOTTIZZAZIONE FERRARA

Note Installazione: SEVEN 35W MT
Cliente: STUDIO PALARA
Codice Progetto: PRJ6222_REV 2_SEZ. 3
Data: 09/06/2011

Note:
ciclabile TRATTO 3S-5S
Palo H 4.5m
Categoria illuminotecnica S3



NOME PROGETTISTA: Fivep Lite SpA
Indirizzo: Via della Tecnica 19 - 23875 OSNAGO LC
Tel.-Fax: Tel.+39/039/95211 - Fax +39/039/9520006

Avvertenze:

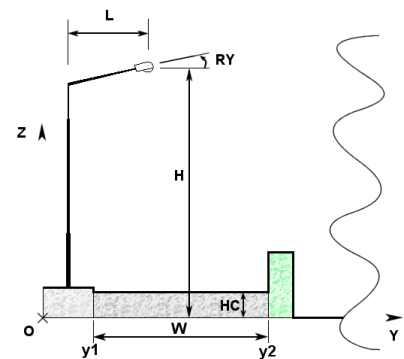
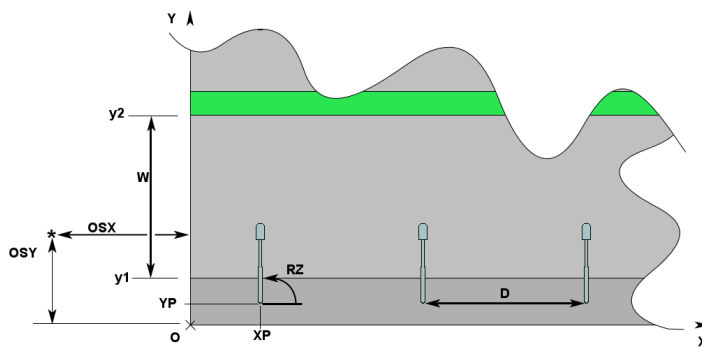
1.1 Informazioni Area

Dati Strada

Zona	Tipo Zona	Corsia	Senso di Marcia	Larghezza [m] (W)	y1 [m]	y2 [m]	Pt.Calc.Y (ILLUM.)	Pt.Calc.Y (LUMIN.)	h Zona [m] (HC)	colore	TabellaR	Coeff.Rifl. Fattore q0
Ciclabile/Pedonal	Ciclabile/Pedonal	PistaCiclabile	--->	3.00	0.00	3.00	3	3	0.00	RGB=219,54,36		40.00

Dati di installazione (File di Apparecchi)

Nome Fila	1° Palo x [m] (XP)	1° Palo y [m] (YP)	Altez.App. [m] (H)	Num. Pali	Interd. [m] (D)	Sbraccio [m] (L)	Incl.App. [°] (RY)	Rot.Sbraccio [°] (RZ)	Incl.Laterale [°] (RX)	Coeff.Manut. [%]	Codice Apparecchio	Flusso [lm]	Rifer.
circle 2	0.00	3.80	5.20	---	30.00	0.00	0	-90	0	80.00	01SC1EIHC	3500	A

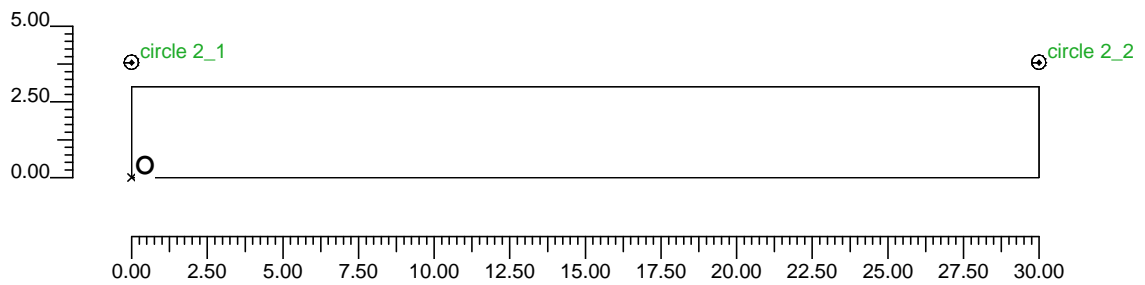


1.2 Calcolo Energetico (Suolo)

Area	0.00 m ²
Illuminamento Medio	-1.#J lx
Potenza Specifica	- W/m ²
Potenza Specifica Illuminotecnica	- W/(m ² * 100lx)
Efficienza Energetica	-1.#J (m ² *lx)/W
Potenza Totale Utilizzata	35.00 W

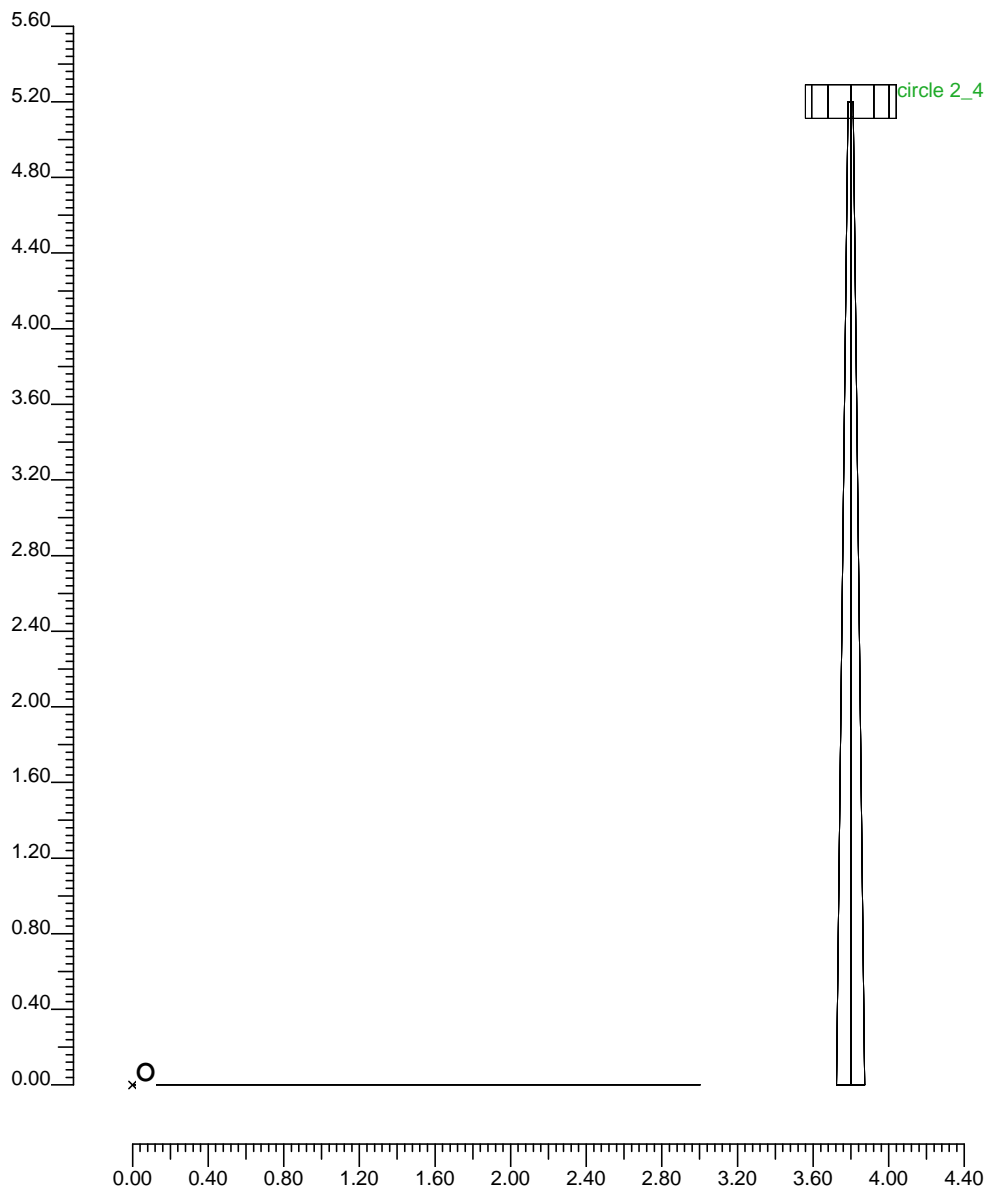
2.1 Vista 2D in Pianta

Scala 1/250



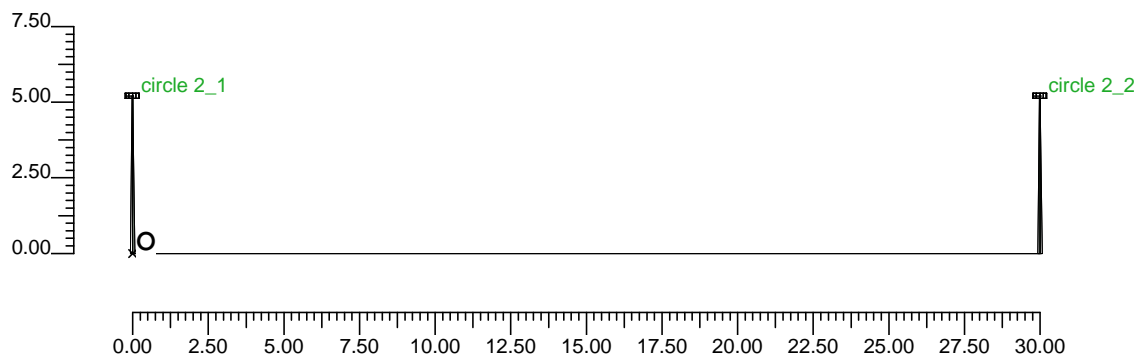
2.2 Vista Laterale

Scala 1/40



2.3 Vista Frontale

Scala 1/250



3.1 Informazioni Apparecchi/Rilievi

Rifer.	Linea	Nome Apparecchio (Nome Rilievo)	Codice Apparecchio (Codice Rilievo)	Apparecchi N.	Rif.Lamp.	Lampade N.
A	CIRCLE-SEVEN ciclabile	SEVEN-CIRCLE ciclab 35W MT PWB (CIRCLE 35W MT G12 CICLABILE)	01SC1EIHC (GS03079)	-	LMP-A	1

3.2 Informazioni Lampade

Rif.Lamp.	Tipo	Codice	Flusso [lm]	Potenza [W]	Colore [K]	N.
LMP-A	MT	HCI-T 35/942 NDL PB	3500	35	4200	-

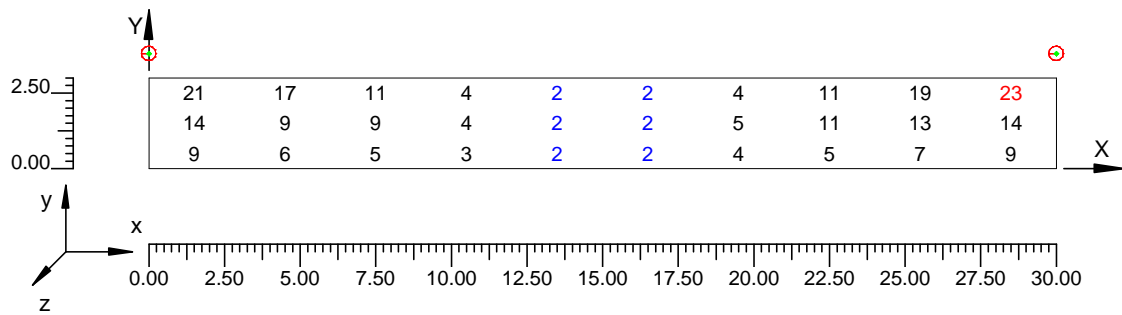
4.1 Valori di Illuminamento su:Ciclabile/Pedonale

O (x:0.00 y:0.00 z:0.00)	Risultati	Medio	Minimo	Massimo	Min/Medio	Min/Max	Medio/Max
DX:3.00 DY:1.00	Illuminamento Orizzontale (E)	8 lux	2 lux	23 lux	0.22	0.08	0.36

Tipo Calcolo

Solo Dir. + Arredi

Scala 1/250



4.2 Curve Isolux su:Ciclabile/Pedonale 1

O (x:0.00 y:0.00 z:0.00)	Risultati	Medio	Minimo	Massimo	Min/Medio	Min/Max	Medio/Max
DX:3.00 DY:1.00	Illuminamento Orizzontale (E)	8 lux	2 lux	23 lux	0.22	0.08	0.36

Tipo Calcolo

Solo Dir. + Arredi

Scala 1/250

