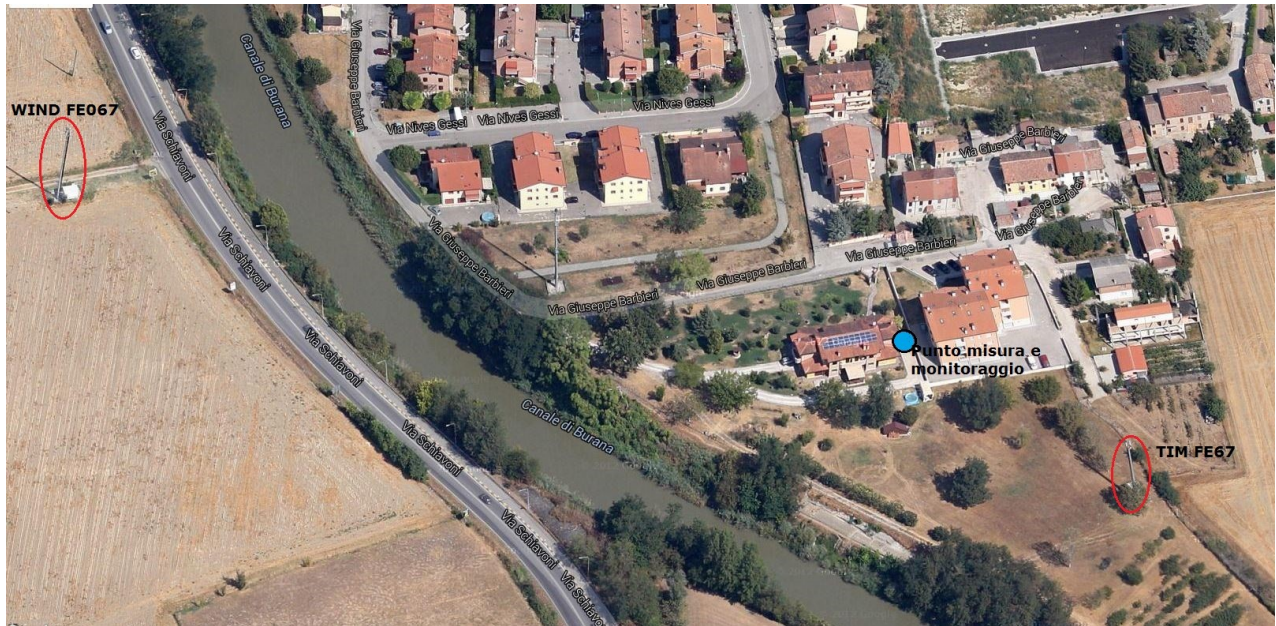


**DESCRIZIONE DEL SITO DI MISURA**

<b>COMUNE</b>	<b>FERRARA</b>
<b>INDIRIZZO</b>	Via Barbieri n.94
<b>UBICAZIONE</b>	Interno e balcone – abitazione privata – primo piano
<b>SORGENTI EMISSIVE E DISTANZA</b>	SRB: TIM FE67 – distanza SRB e punto di misura: ~ 97 m WIND FE067 - distanza SRB e punto di misura: ~ 227 m PONTI RADIO

**NORMATIVA DI RIFERIMENTO**

VALORI DI RIFERIMENTO	INTENSITA' DI CAMPO ELETTRICO E (V/m)
<b>LIMITI DI ESPOSIZIONE</b>	<b>20</b>
<b>VALORI DI ATTENZIONE / OBIETTIVI DI QUALITA'</b>	<b>6</b>
<b>RIFERIMENTI LEGISLATIVI:</b> <ul style="list-style-type: none"> <li>• DPCM 08/07/2003</li> <li>• LR 31/10/2000 n.30 e s.m.</li> <li>• DGR 21 luglio 2008 n. 1138</li> </ul>	<b>Responsabile di Area Monitoraggio e Valutazione Aria e Agenti Fisici</b> Dr.ssa Giovanna Rubini
<b>RIFERIMENTI TECNICI:</b> <ul style="list-style-type: none"> <li>• NORMACEI 211-7</li> </ul>	<b>Operatori:</b> S.Bellodi M.Tosi

**CARTOGRAFIA**

Nella foto aerea è rappresentato il punto in cui è stata posizionata la centralina per il monitoraggio in continuo del campo elettromagnetico e in cui sono state effettuate due misure a banda larga sui 6 minuti.

Nella figura è riportato:

- il sito TIM "FE Turchi" (FE67), di cui è attiva la configurazione radioelettrica attivata in data 13/09/2013;
- il sito WIND "Mizzana" (FE067), pur essendo visibile dalla postazione di misura e monitoraggio, dista da esso oltre 200 m .

**MISURE PUNTUALI**



P1 – P3: Misure manuali con EMR300,  
balcone esterno, 1° piano

**MONITORAGGIO**

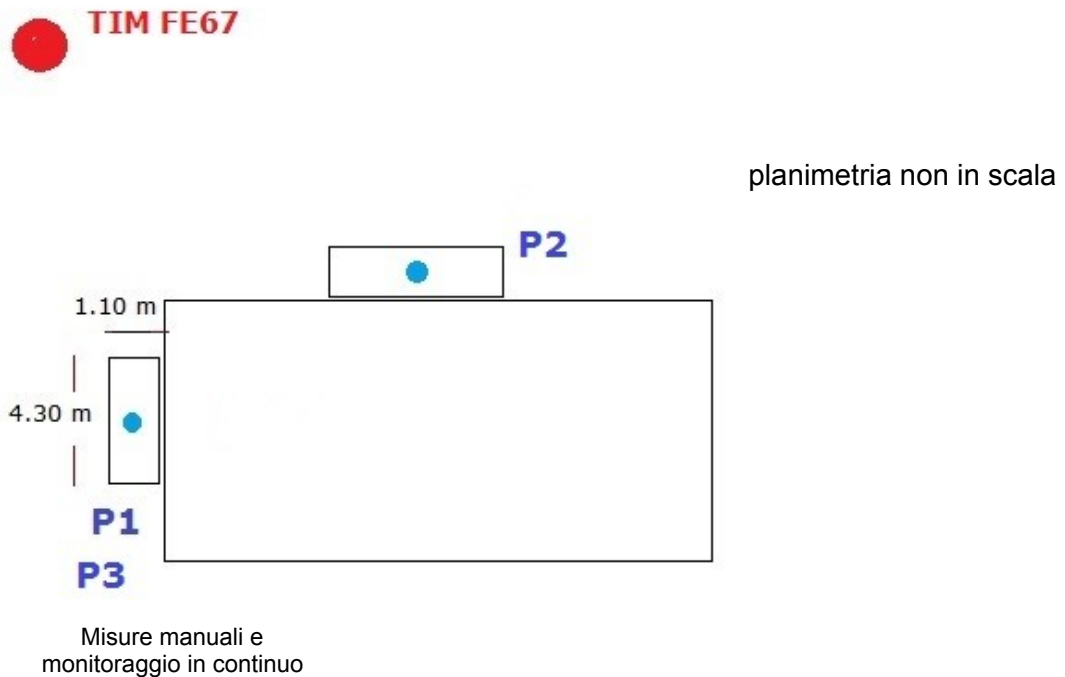


Centralina posta sul balcone esterno, 1° piano

Sono state eseguite misure manuali, mediante lo strumento banda larga, su due balconi posti di fronte all'antenna TIM. Successivamente, in corrispondenza del balcone caratterizzato da valori di campo elettromagnetico più elevati è stata posizionata la centralina di monitoraggio in continuo.

Il balcone sul quale sono state effettuate le misure (sia in manuale che in continuo), è stato scelto in quanto luogo a permanenza di persone ed in quanto pertinenza esterna, quindi non soggetta ad attenuazioni dovute a pareti.

**PLANIMETRIA - PUNTI DI MISURA MANUALE E MONITORAGGIO**



**MISURE MANUALI**

**STRUMENTAZIONE A BANDA LARGA**

WANDEL & GOLTERMANN mod. EMR 300 con sonda di campo elettrico 8.2

TARATURA: 27/10/2014

INCERTEZZA STRUMENTALE < 3 dB

CONDIZIONI CLIMATICHE: NORMALI

POSIZIONE PUNTO DI MISURA	DATA MISURA E ORA DI INIZIO E FINE	CAMPO ELETTRICO E (V/m) *
balcone esterno (P1)	13/04/2016 ore 09:37– 09:43	< 1 (0.9)
balcone esterno (P2)	13/04/2016 ore 09:47-09:53	< 1(0.6)
balcone esterno (P3)	02/05/2016 ore 11:57-12:03	< 1 (0.9)

Misure eseguite con altezza della sonda pari a 1.5 m.

\*La sensibilità strumentale è pari a 1 V/m.

### MONITORAGGIO IN CONTINUO

#### CENTRALINA DI MONITORAGGIO MONO-BANDA

NARDA mod. PMM8055 FUB con sonda di campo elettrico EP-330

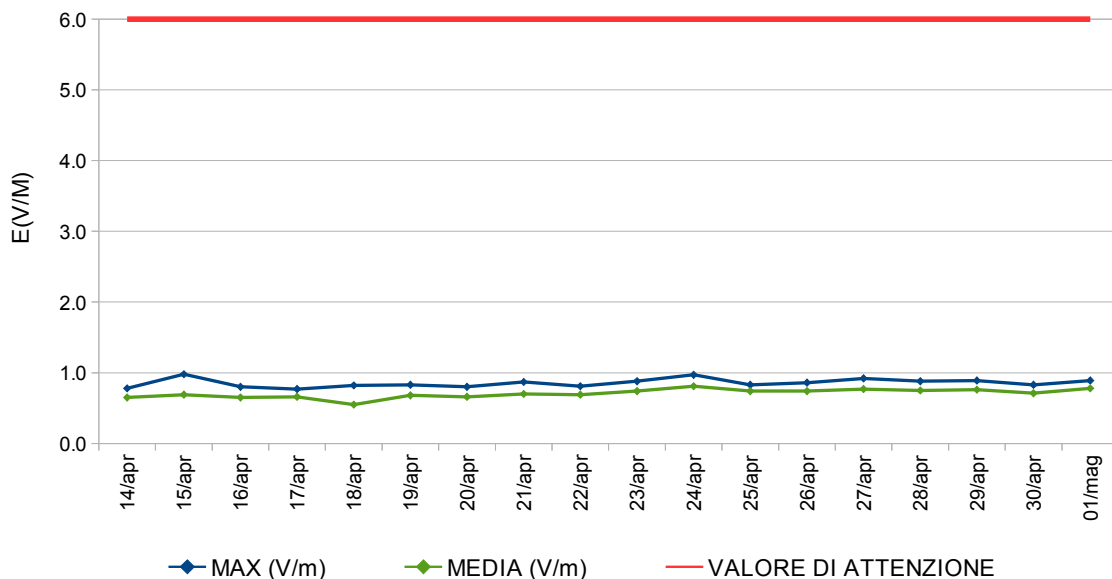
TARATURA: 22/06/2015 (centralina), 23/06/2015 (sonda)

DATA	MAX (V/m)	MEDIA (V/m)
14/04/16	0.8	0.7
15/04/16	1.0	0.7
16/04/16	0.8	0.7
17/04/16	0.8	0.7
18/04/16	0.8	0.6
19/04/16	0.8	0.7
20/04/16	0.8	0.7
21/04/16	0.9	0.7
22/04/16	0.8	0.7
23/04/16	0.9	0.7
24/04/16	1.0	0.8
25/04/16	0.8	0.7
26/04/16	0.9	0.7
27/04/16	0.9	0.8
28/04/16	0.9	0.8
29/04/16	0.9	0.8
30/04/16	0.8	0.7
01/05/16	0.9	0.8

Misure eseguite con altezza della sonda pari a 1.5 m.

\* La sensibilità strumentale è pari a 0,5 V/m.

#### MONITORAGGIO SRB - Via Barbieri n. 94, Mizzana



**I tecnici dell' Area Monitoraggio e Valutazione Aria e Agenti Fisici**

**Sabina Bellodi**

**Marco Tosi**

Firmato elettronicamente secondo le vigenti disposizioni di legge