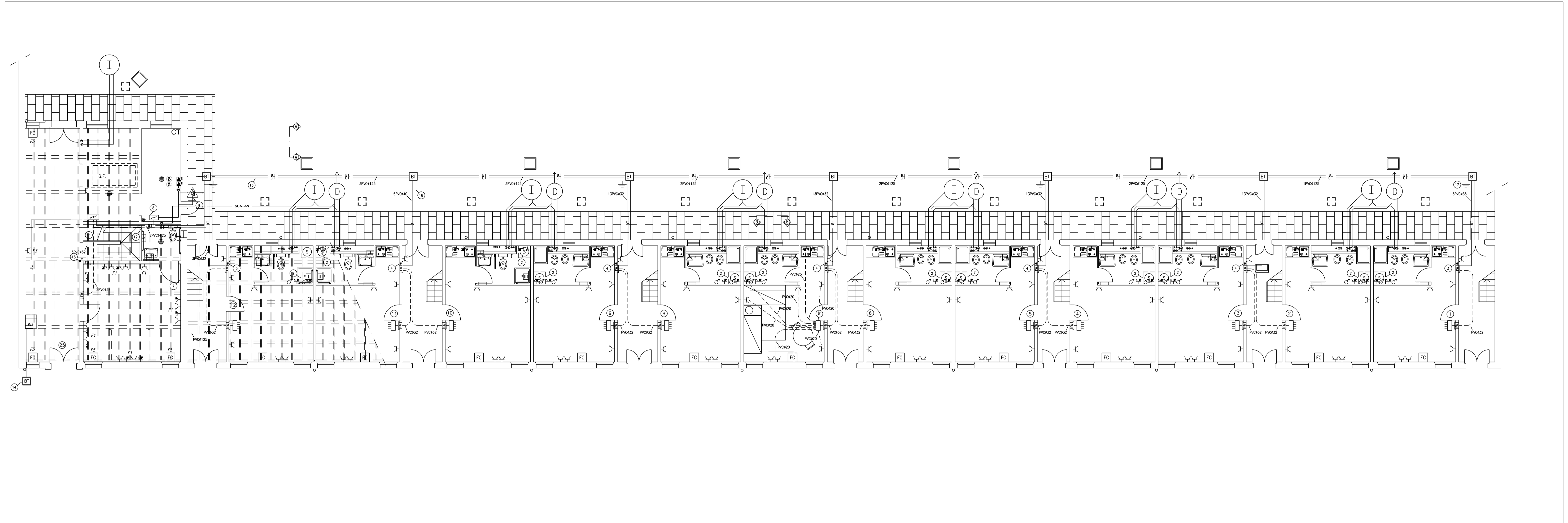
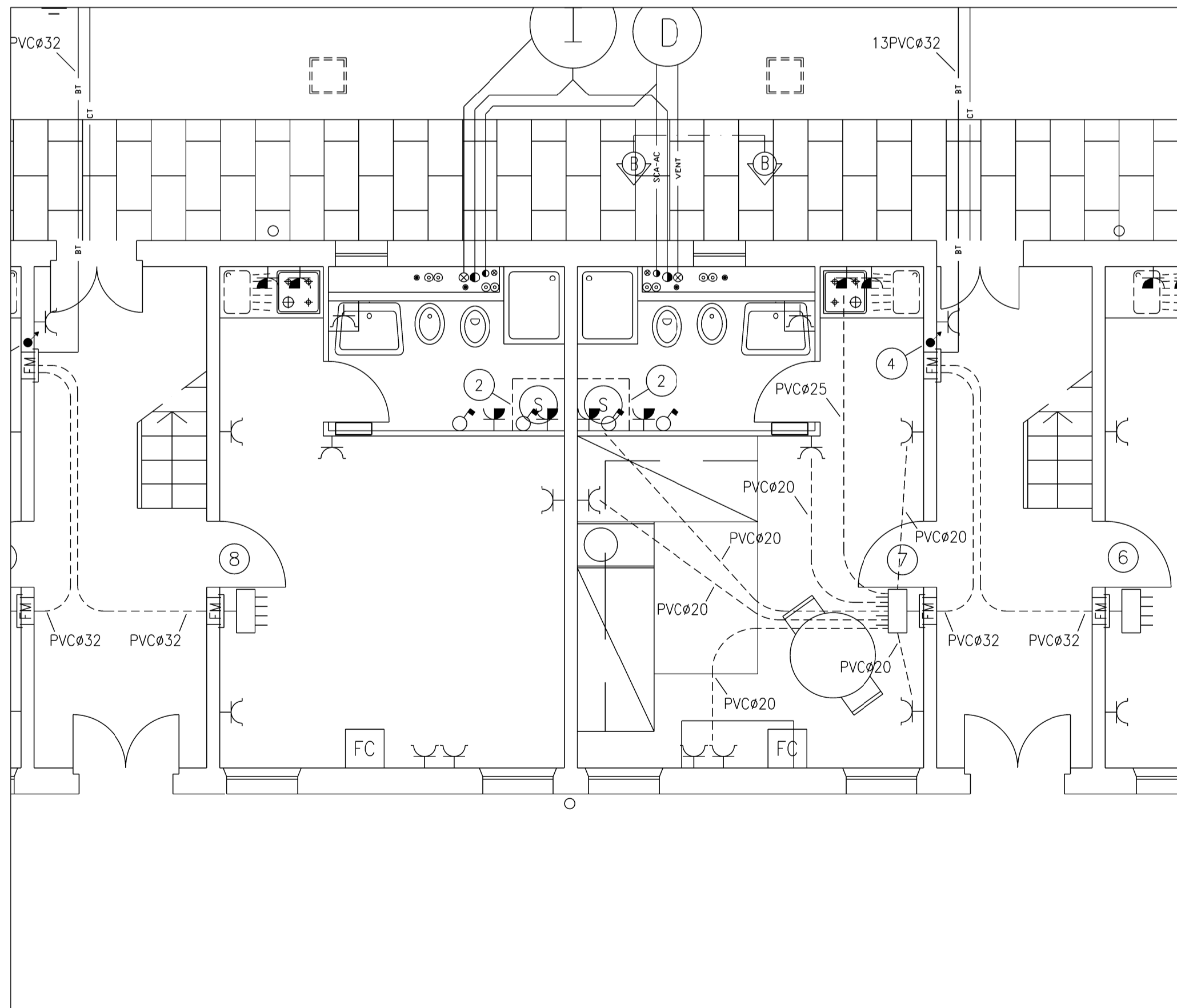


PIANTA PIANO TERRA - SCALA 1:100



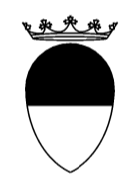
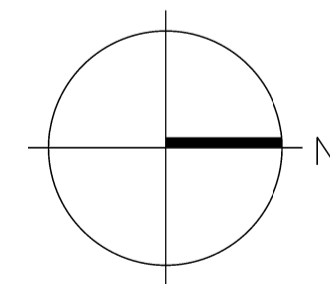
PIANTA PIANO TERRA - APPARTAMENTO TIPO - SCALA 1:50



COMMENTI IMPIANTO FORZA MOTRICE

PER LEGENDA SIMBOLI VEDI TAVOLA 344E-LEG-E

- | | |
|--|--|
| ② PRESA PER LAVATRICE | ⑪ QUADRO ELETTRICO GENERALE |
| ③ MONTANTE DI RISALITA IMPIANTO LUCE/FM | ⑫ CONDUTTORE DI TERRA N07V-K 25mmq |
| ④ MONTANTE DI RISALITA IMPIANTO LUCE/FM | ⑬ RISALITA 3PVCØ32 |
| ⑦ CANALE IN PVC A BATTISCOPA DIM. 80x20mm A DUE SCOMPARTI | ⑭ POZZETTO DIM. 50x50cm CON BOTOLA IN CEMENTO PER INGRESSO RETE ENEL (CARATTERISTICHE E UBICAZIONE DA CONCORDARE CON IL FORNITORE) |
| ⑧ QUADRO ELETTRICO CENTRALE TERMICA | ⑮ DISPENSORE DI TERRA IN CORDA DI RAME NUDO SEZIONE 35mmq, POSATA INTERRATA |
| ⑨ PULSANTE DI EMERGENZA SOTTOVETRO PER CENTRALE TERMICA, GRADO DI PROTEZIONE IP55 | ⑯ CONDUTTORE DI TERRA N07V-K 16mmq |
| ⑩ PER I DIAMETRI DELLE TUBAZIONI SOTTOTRACCIA, DOVE NON SPECIFICATO TRATTASI DI TUBAZIONE IN PVC Ø20 | ⑰ PICCHETTO DISPENSORE IN ACCIAIO ZINCATO A CROCE L=1,5mt POSATO ENTRO POZZETTO IN CLS |



COMUNE DI FERRARA
 SETTORE REALIZZAZIONE E MANUTENZIONE OPERE PUBBLICHE
 Servizio Beni Monumentali

CASA DELLE VEDOVE
 Intervento di restauro

TAV. AS-BUILT 344E-FM-01	ELABORATO: Pianta piano terra Impianto forza motrice	SCALA 1: 50 1: 100	DATA NOVEMBRE 2006
FILE 344E-FM-01			

PROGETTISTA
 Arch. Natascia FRASSON
 Ing. Vito ZUCCHINI (verifiche strutturali)

COLLABORATORI
 Geom. Alessandro CHECCHI
 Dis. Davide COSTA

PROGETTISTA IMPIANTI

 SIEVER Studio Tecnico
 Associato
 Via Grillenzoni 25 - 44100
 Ferrara
 tel 0532 769591 fax 0532
 788733
 www.siever.it

IL DIRIGENTE DI SETTORE
 Ing. Fulvio ROSSI

IL RESPONSABILE
 DEL PROCEDIMENTO
 Arch. Natascia FRASSON

IMPRESA ESECUTRICE: **Ditta Frozzi Cav. Acervo S.r.l.** Sede: Via Voltapaletto 32 - 44100 Ferrara
 Impianti tecnologici ed elettrici Tel. 0532 207152 Fax. 0532 249890
 Impianti grandi cucine comunità P.IVA :00454530387 email - rofrozzi@tin.it