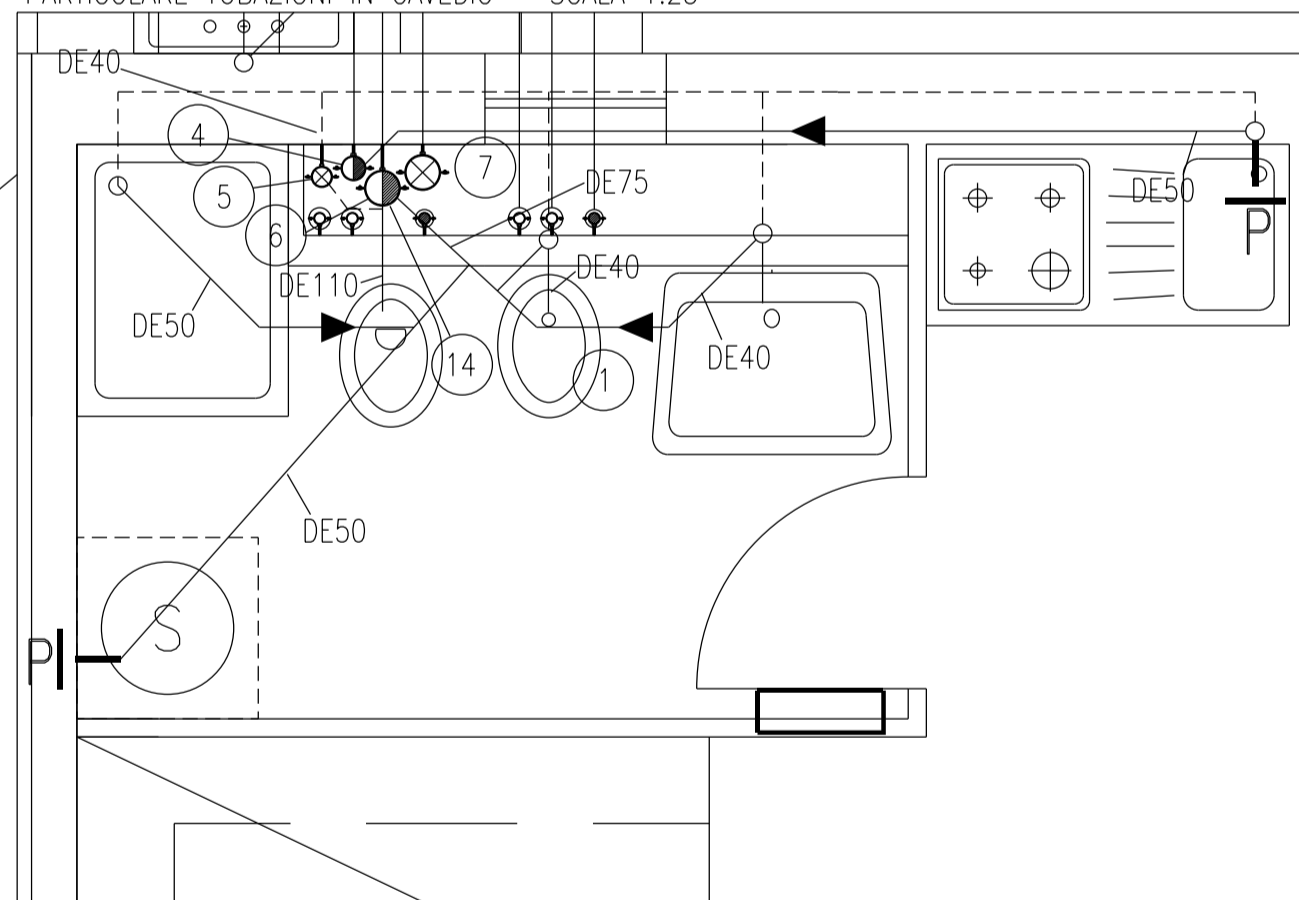
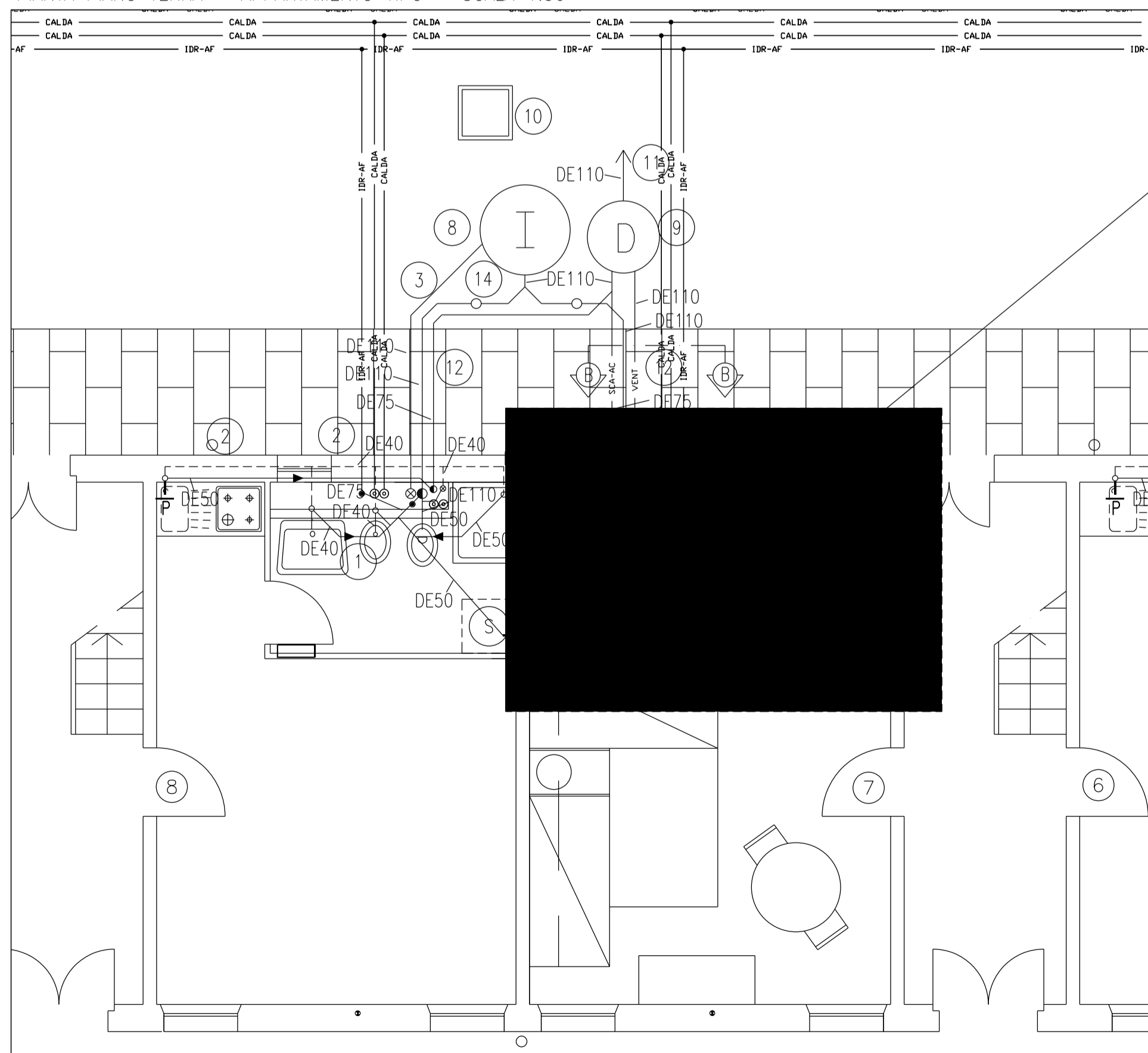


LEGENDA IMPIANTO SCARICHI

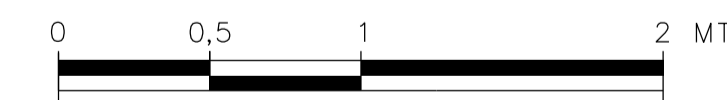
	TUBAZIONE DI SCARICO ACQUE NERE IN PEAD TIPO GEBERIT O SIMILARE		TUBAZIONE DI VENTILAZIONE IN PEAD TIPO GEBERIT O SIMILARE		COLONNA DI SFIATO PER VASCA DI TRATTAMENTO BIOLOGICO IN PEAD TIPO GEBERIT O SIMILARE		COLONNA DI SCARICO E VENTILAZIONE PRIMARIA ACQUE DI CUCINA IN PEAD TIPO GEBERIT O SIMILARE
	TUBAZIONE DI SCARICO ACQUE DI CUCINA IN PEAD TIPO GEBERIT O SIMILARE		COLONNA DI VENTILAZIONE SECONDARIA IN PEAD TIPO GEBERIT O SIMILARE		COLONNA DI SCARICO E VENTILAZIONE PRIMARIA ACQUE NERE IN PEAD TIPO GEBERIT O SIMILARE		PREDISPOSIZIONE PER SCARICO



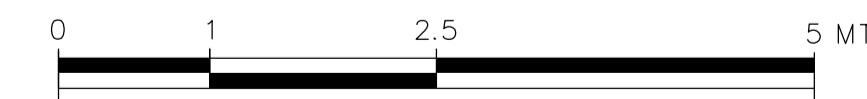
COMMENTI IMPIANTO SCARICHI

- ① TUBAZIONI POSATE SOTTO PAVIMENTO, PENDENZA >1%
- ② TUBAZIONI INCASSATE A PARETE O POSATE NEL CAVEDIO TECNICO, PENDENZA >1% (ESCLUSE VENTILAZIONI)
- ③ TUBAZIONE POSATA INTERRATA, PENDENZA >1% (ESCLUSE VENTILAZIONI)
- ④ COLONNA DI SCARICO E VENTILAZIONE PRIMARIA ACQUE DI CUCINA DE75, POSATA IN CAVEDIO O SOTTOTRACCIA A PARETE
- ⑤ COLONNA DI VENTILAZIONE SECONDARIA DE63, POSATA IN CAVEDIO O SOTTOTRACCIA A PARETE
- ⑥ COLONNA DI SCARICO E VENTILAZIONE PRIMARIA ACQUE NERE DE110, POSATA IN CAVEDIO O SOTTOTRACCIA A PARETE
- ⑦ COLONNA DI VENTILAZIONE VASCA, POSATA IN CAVEDIO O SOTTOTRACCIA A PARETE
- ⑧ VASCA BIOLOGICA ESISTENTE
- ⑨ DEGRASSATORE INTERRATO: CAPACITA' UTILE 330l (N.6 AB.EQ.)-DIAM.80cm-ALTEZZA 105cm-PESO 485kg
- ⑩ POZZETTO ESISTENTE
- ⑪ COLLEGAMENTO ALLA RETE DI SCARICO ACQUE USATE ESISTENTE A VALLE DELLE VASCHE BIOLOGICHE
- ⑫ TUBAZIONI POSATE SOTTO PAVIMENTAZIONE ESTERNA, PENDENZA >1%-ESCLUSE VENTILAZIONI (TAGLIO E RIPRISTINO PAVIMENTAZIONE: OPERE EDILI)
- ⑬ TUBAZIONE IN PVC DE 125 PER ESALAZIONE CAPPE CUCINA, RACCORDATA ALLA PARETE ESTERNA IN CORRISPONDENZA DEL MATTONI ESISTENTE DOTATO DI FORI PASSANTI (POSIZIONE DA VERIFICARE IN CORSO D'OPERA)
- ⑭ TAPPO DI ISPEZIONE ACCESSIBILE ALLA BASE DELLA COLONNA, POSIZIONATO ALL'ESTERNO DEL FABBRICATO

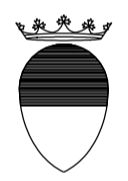
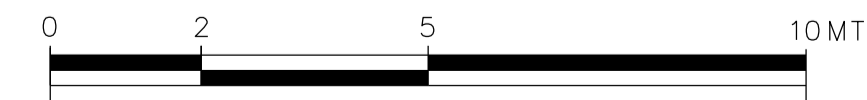
GRAPHIC SCALE 1 : 25



GRAPHIC SCALE 1 : 50



GRAPHIC SCALE 1 : 100



**COMUNE DI FERRARA**  
SETTORE REALIZZAZIONE E MANUTENZIONE OPERE PUBBLICHE  
Servizio Beni Monumentali

**CASA DELLE VEDOVE**  
Intervento di restauro

TAV. AS-BUILT 344T-SCA-01	ELABORATO: Pianta piano terra Impianto scarichi acque nere e di cucina	SCALA 1: 25 1: 50 1: 100	DATA NOVEMBRE 2006
------------------------------	---	-----------------------------------	--------------------------

PROGETTISTA  
Arch. Nataschia FRASSON  
Ing. Vito ZUCCHINI (verifiche strutturali)

COLLABORATORI  
Geom. Alessandro CHECCHI  
Dis. Davide COSTA

PROGETTISTA IMPIANTI  
**SIEVER**  
SIEVER Studio Tecnico  
Associato  
Via Grillenzoni 25 - 44100  
Ferrara  
tel 0532 769591 fax 0532  
788733  
www.siever.it

IL DIRIGENTE DI SETTORE  
Ing. Fulvio ROSSI

IL RESPONSABILE  
DEL PROCEDIMENTO  
Arch. Nataschia FRASSON

IMPRESA ESECUTRICE: **Ditta Frozzi Cav. Acchini S.r.l.** Sede: Via Voltapaletto 32 - 44100 Ferrara  
Impianti tecnologici ed elettrici Tel. 0532 207152 Fax. 0532 249890  
Impianti grandi cucine comunità P.IVA : 00454530387 email - frozzi@tin.it